

結核管理図

平成25年

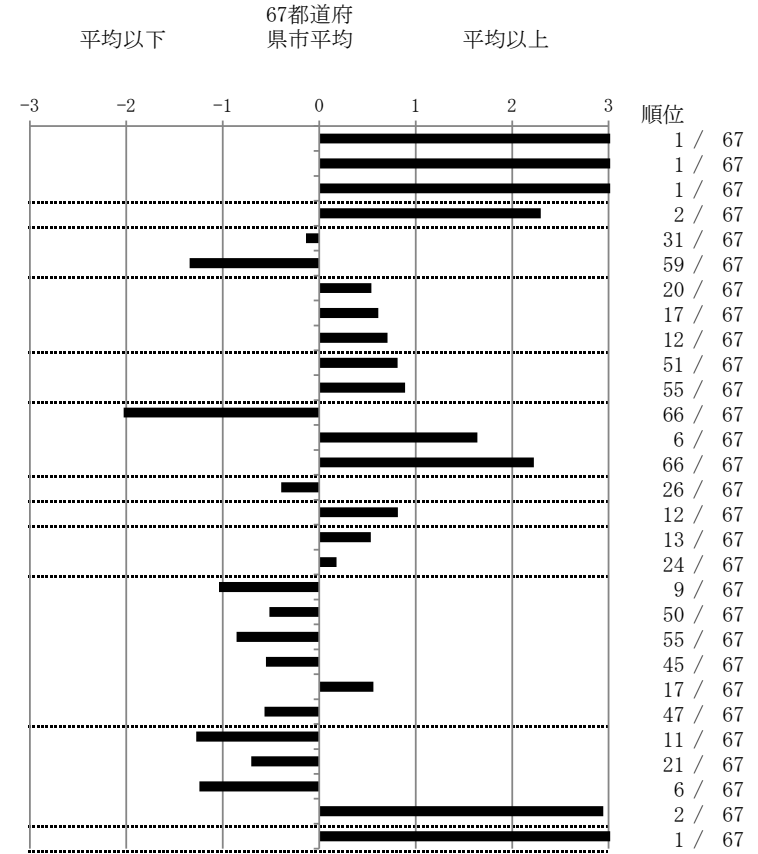
M13

大阪市

		単位	指標値	67都道府 県市平均	基準化 偏差
人口	2,683,487				
新登録者数	1,058				
罹患率(10万対)	39.4				
年末活動性結核者数	697				
有病率(10万対)	26.0				
年末総登録数	2,426				
蔓延状況	1 全結核罹患率	10万対	39.43	15.48	4.86
	2 喀痰塗抹陽性肺結核罹患率	10万対	18.19	6.10	5.24
	3 結核死亡率	10万対	4.81	1.63	5.22
潜在性結核感染症	4 潜在性結核感染症治療対象者届出率	10万対	10.25	5.35	2.30
患者背景	5 新登録中外国出生者割合	%	4.06	4.47	-0.14
	6 新登録中65歳以上割合	%	56.99	69.21	-1.34
患者発見 発見の遅れ	7 発病～初診2か月以上割合	%	20.90	16.83	0.54
	8 初診～診断1か月以上割合	%	26.13	21.53	0.61
	9 発病～診断3か月以上割合	%	22.84	17.23	0.71
接触者健診	10 新肺結核中接触者健診発見割合	%	2.05	3.82	-0.81
	11 新登録患者1名あたり接触者健診実施数	延人数	5.41	9.05	-0.89
診断	12 新登録中肺外結核割合	%	12.48	23.68	-2.03
	13 新肺結核中再治療割合	%	10.69	6.18	1.64
	14 新肺結核中菌陽性割合	%	75.38	86.39	-2.23
治療	15 新全結核80歳未満中7含む4剤処方割合	%	82.26	79.43	0.39
入院期間	16 前年登録肺結核退院者入院期間中央値	日	78.50	67.13	0.81
治療期間	17 前年全結核治療完遂継続者治療期間中央値	日	275.00	265.81	0.53
	18 年末活動性全結核中2年以上治療割合	%	1.43	1.25	0.18
治療成績	19 肺喀塗陽性初回コホート治療成功割合	%	55.45	47.68	1.04
	20 肺喀塗陽性初回コホート死亡割合	%	21.11	24.51	-0.52
	21 肺喀塗陽性初回コホート失敗脱落割合	%	1.86	4.83	-0.86
	22 肺喀塗陽性初回コホート転出割合	%	1.39	2.69	-0.55
	23 肺喀塗陽性初回コホート12か月超治療割合	%	12.76	9.96	0.56
	24 肺喀塗陽性初回コホート判定不能割合	%	7.42	10.32	-0.57
情報管理	25 新肺有症状中発見遅れ期間把握割合	%	89.26	60.97	1.27
	26 新肺結核中培養等検査結果把握割合	%	90.06	79.25	0.70
	27 新肺培養陽性中薬剤感受性結果把握割合	%	89.65	61.23	1.24
	28 年末総登録中病状不明割合	%	61.09	23.04	2.95
その他	29 年末活動性全結核中生活保護割合	%	28.84	6.72	4.11

- 3. 結核死亡率は人口動態による。
- 11. この指標値は前年の成績であり、接触者健診実施数は地域保健・健康増進事業報告の接触者健診実施総数より抜粋した。
- 16. 前年の新登録肺結核患者で登録時入院患者が対象である。
- 17. 前年の新登録患者で登録時入院または外来の患者が対象である。
- 19～24. 前年の新登録喀痰塗抹陽性肺結核初回治療患者が対象である。

指定都市別掲67都道府県市版



グラフと偏差の符号が逆：
 指標値番号：10, 11, 14, 15, 19, 25, 26, 27
 順位は指標値による降順位