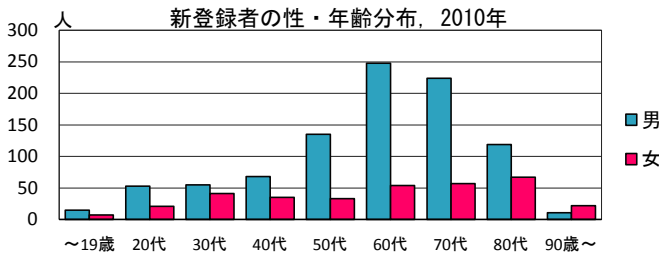
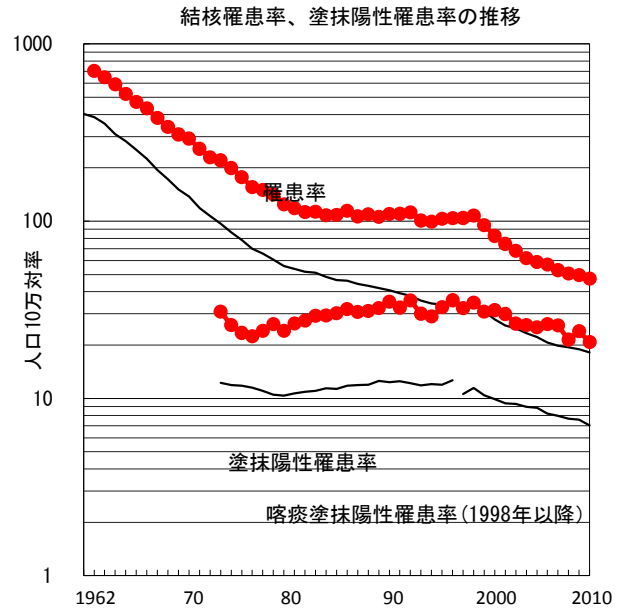
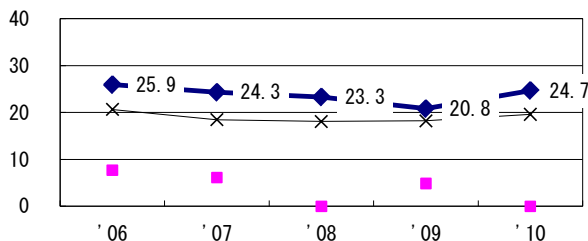


人口	2,666,371	人	(全国)
新登録中外国人	33	名	2.6% (4.1%)
新登録中ホームレス経験あり	6	名	0.5% (1.4%)
新登録30-59歳男中無職かつ生保	97	名	37.6% (10.8%)

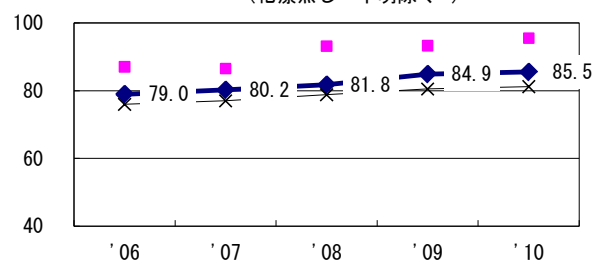
	'06	'07	'08	'09	'10
新登録数	1,501	1,399	1,343	1,321	1,265
人口10万対率	57.0	52.9	50.6	49.6	47.4
新登録肺結核喀痰塗抹陽性数	693	683	569	637	555
人口10万対率	26.3	25.8	21.5	23.9	20.8



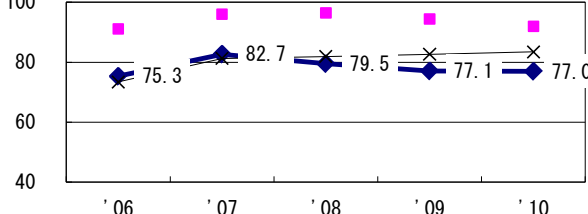
新登録有症状肺結核中発見の遅れ3か月以上割合



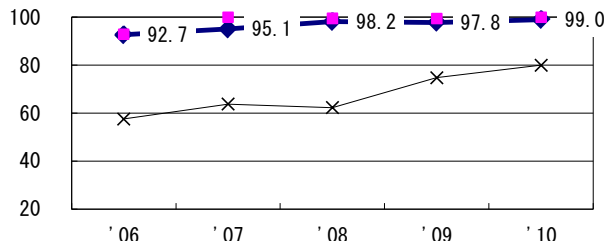
新登録80歳未満全結核中PZAを加えた4剤処方割合 (化療無し・不明除く*)



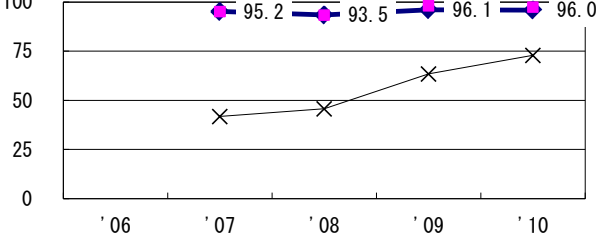
新登録肺結核中菌陽性割合



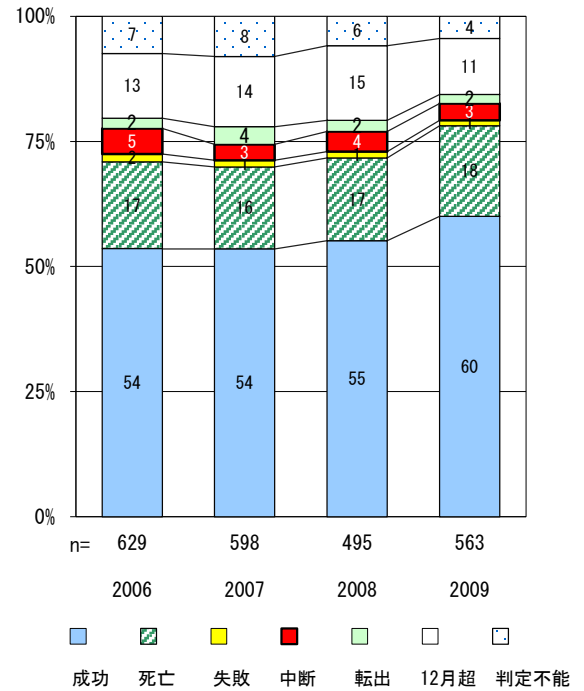
新登録肺結核中培養検査結果把握(陽性/陰性)割合



新登録肺結核培養陽性中薬剤感受性結果入力割合



前年登録喀痰塗抹陽性初回治療者の治療成績



	'06	'07	'08	'09	'10	登録年	'07	'08	'09	全国
† 発見の遅れ情報不明 (%)	8.9	1.7	3.3	1.3	1.5	前年登録者全結核治療期間中央値(日)	275	275	273	(270)
‡ 化療無し・不明 (%)	0.4	2.3	1.1	2.0	1.5	前年登録者肺結核退院者入院期間中央値(日)	79	78	77	(68)