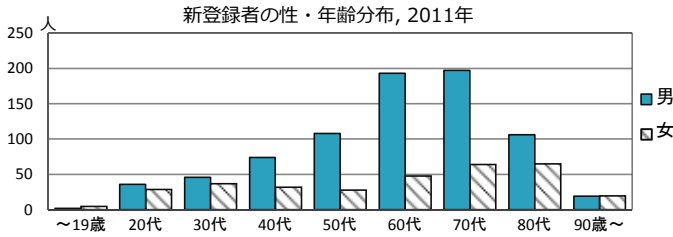
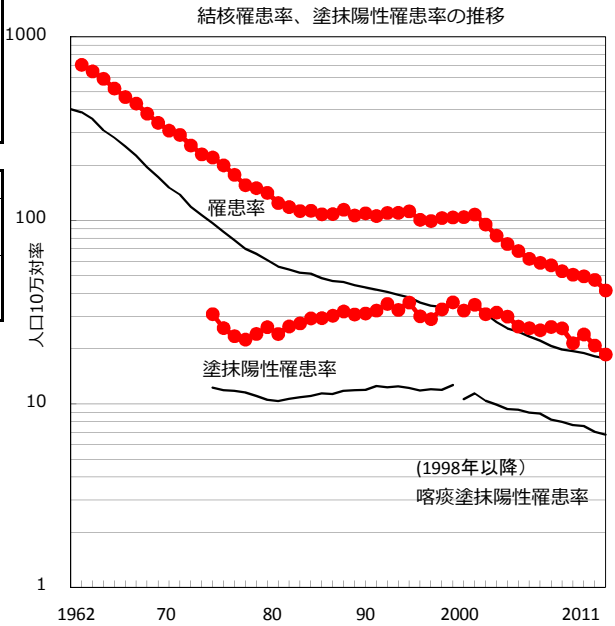
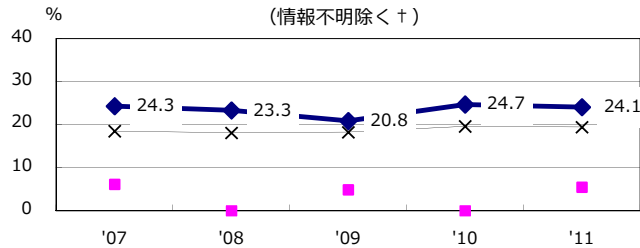


人口	2,670,579	人	(全国)
新登録中外国人	31	名	2.8% (4.1%)
新登録中ホームレス経験あり	30	名	2.7% (1.4%)
新登録30-59歳男中無職かつ生保	74	名	32.5% (10.6%)

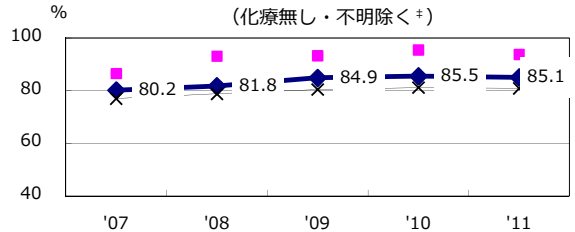
	'07	'08	'09	'10	'11
新登録数	1,399	1,343	1,321	1,265	1,109
人口10万対率	52.9	50.6	49.6	47.4	41.5
新登録肺結核喀痰塗抹陽性数	683	569	637	555	497
人口10万対率	25.8	21.5	23.9	20.8	18.6



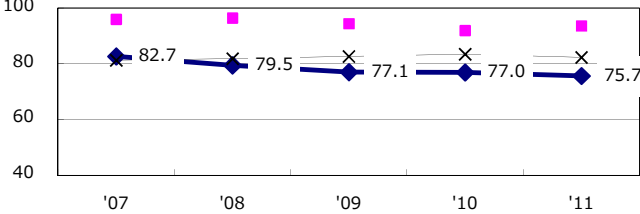
新登録有症状肺結核中発見の遅れ3か月以上割合



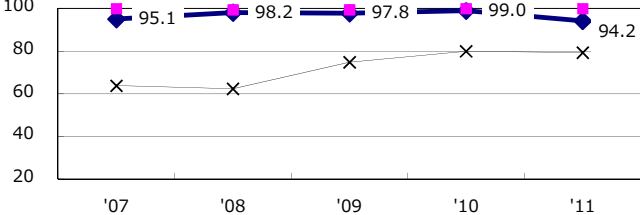
新登録80歳未満全結核中PZAを加えた4剤処方割合



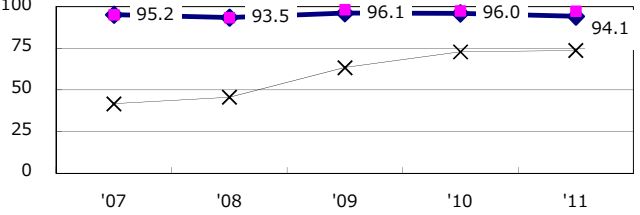
新登録肺結核中菌陽性割合



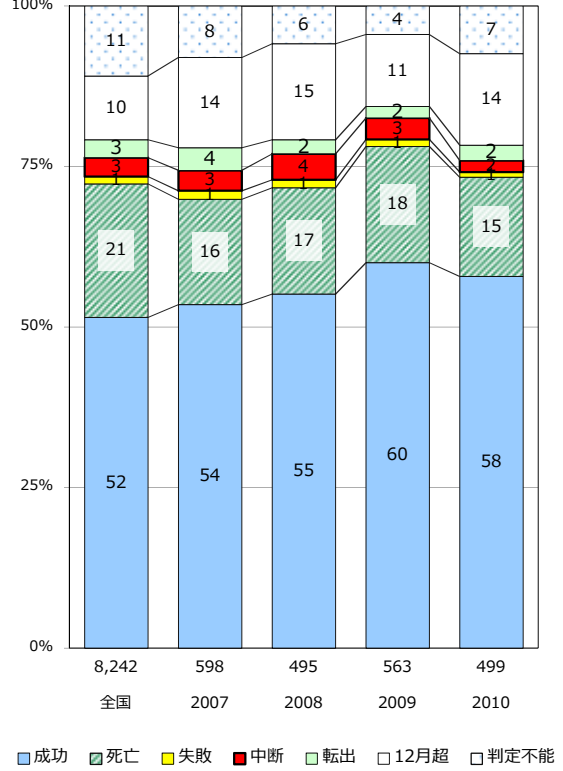
新登録肺結核中培養検査結果把握(陽性/陰性)割合



新登録肺結核培養陽性中薬剤感受性結果入力割合



前年登録喀痰塗抹陽性初回治療者の治療成績



大阪府 最良県市 全国

	'07	'08	'09	'10	'11	登録年	'07	'08	'09	'10	全国
+ 発見の遅れ情報不明(%)	1.7	3.3	1.3	1.5	1.2	前年登録者全結核治療期間中央値(日)	275	275	273	274	(272)
± 化療無・不明(%)	2.3	1.1	2.0	1.5	1.3	前年登録者肺結核退院者入院期間中央値(日)	79	78	77	80	(65)