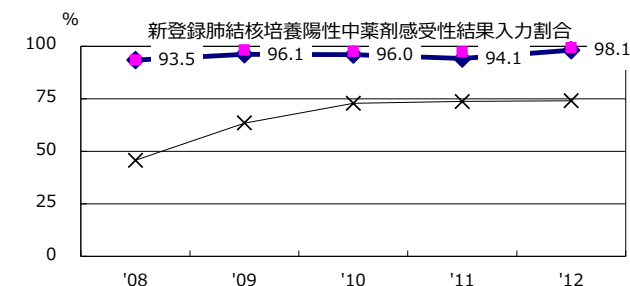
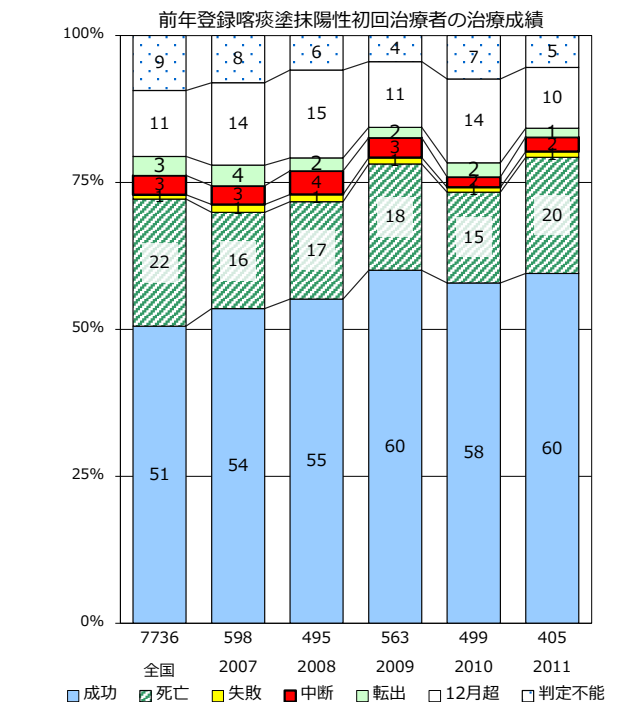
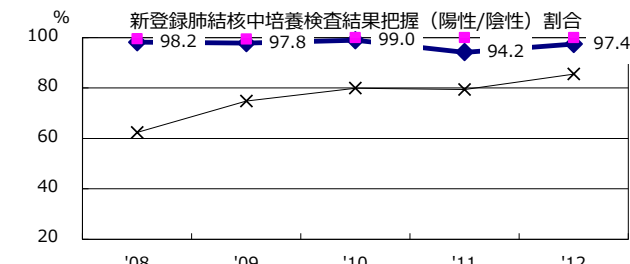
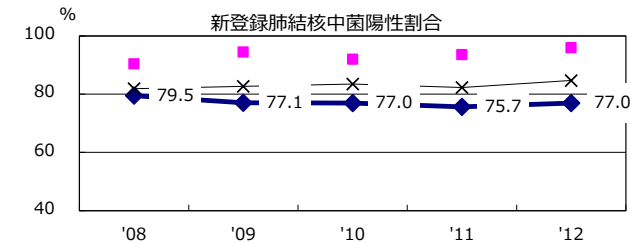
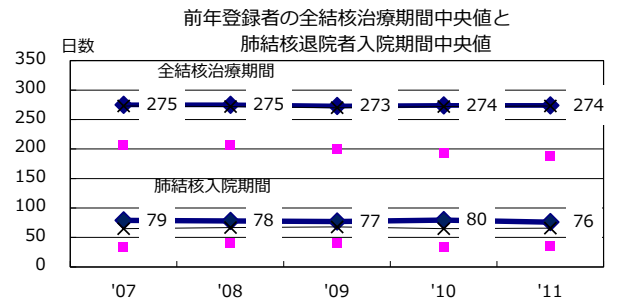
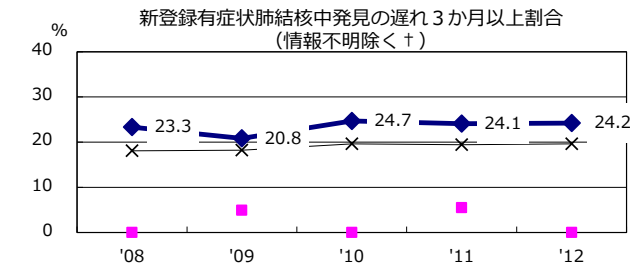
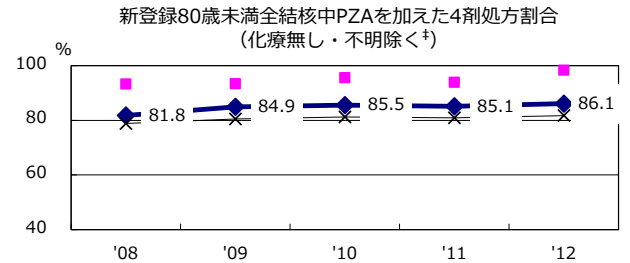
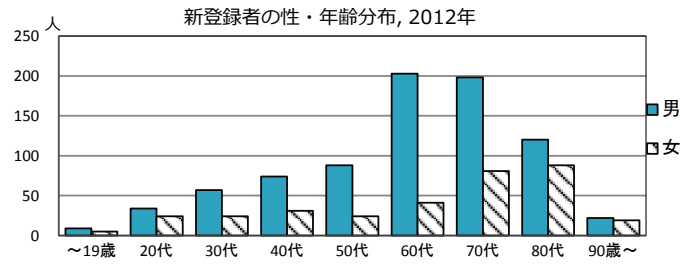
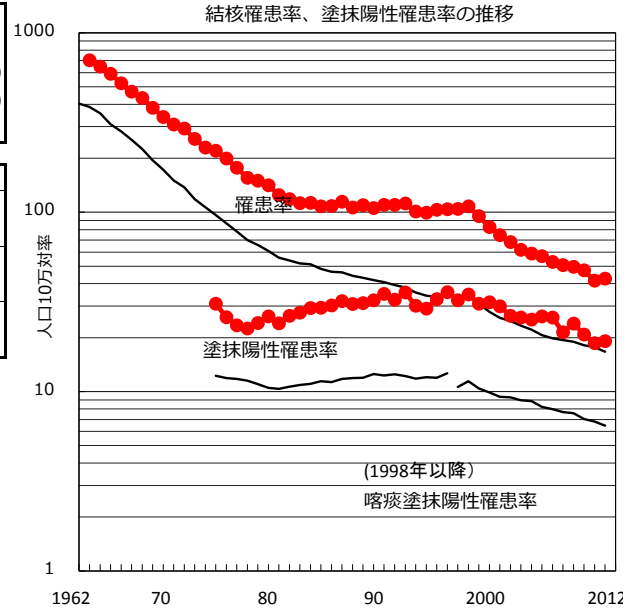


2012年 疫学統計			
人口	2,677,375	人	(全国)
新登録中外国人	34	名	3.0% (5.0%)
新登録中ホームレス経験あり	55	名	4.8% (1.6%)
新登録30-59歳男中無職かつ生保	52	名	23.7% (10.8%)

年次推移(年)	'08	'09	'10	'11	'12
新登録数	1,343	1,321	1,265	1,109	1,142
人口10万対率	50.6	49.6	47.4	41.5	42.7
新登録肺結核喀痰塗抹陽性数	569	637	555	497	512
人口10万対率	21.5	23.9	20.8	18.6	19.1
潜在性結核	188	176	169	250	278
人口10万対率	7.1	6.6	6.3	9.4	10.4



◆ 大阪市 ■ 最良県市 × 全国

† 発見の遅れ情報不明(%) 3.3 1.3 1.5 1.2 3.1 ‡ 化療無・不明(%) 1.1 2.0 1.5 1.3 2.5