

結核管理図

2019年

M13

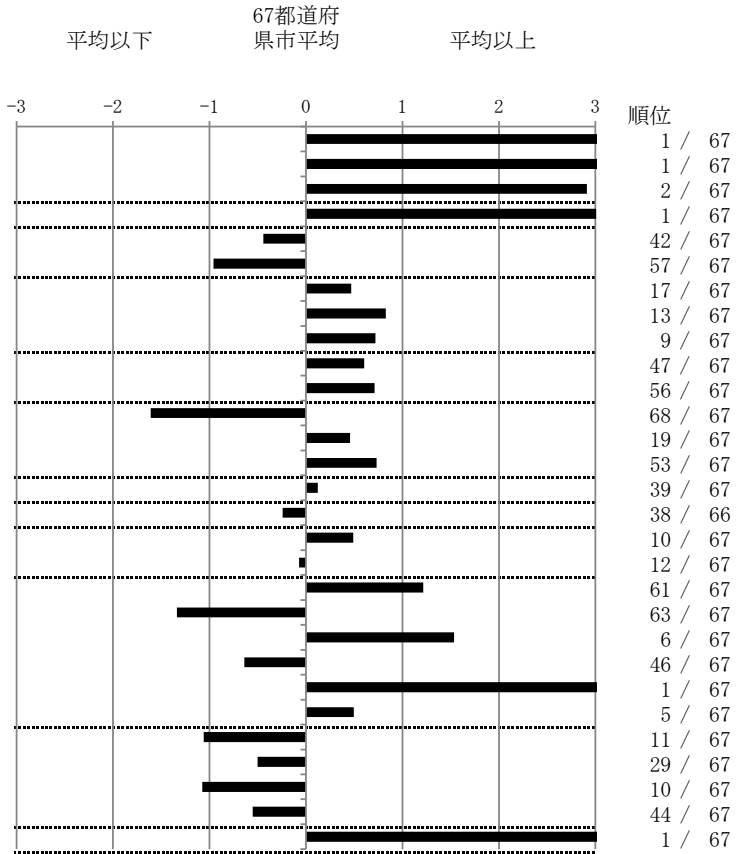
大阪市

人口	2,740,202
新登録者数	701
罹患率(10万対)	25.6
年末活動性結核者数	576
有病率(10万対)	21.0
年末総登録数	1,663

		単位	指標値	67都道府 県市平均	基準化 偏差	
蔓延状況	1 全結核罹患率	10万対	25.58	10.93	4.54	
	2 喀痰塗抹陽性肺結核罹患率	10万対	11.09	3.97	4.70	
	3 結核死亡率	10万対	3.65	1.72	2.91	
潜在性結核感染症 患者背景	4 潜在性結核感染症治療対象者届出率	10万対	12.15	5.75	3.01	
	5 新登録中外国出生者割合	%	7.13	9.73	-0.44	
患者発見 発見の遅れ	6 新登録中65歳以上割合	%	62.91	70.80	-0.96	
	7 発病～初診2か月以上割合	%	24.06	19.06	0.47	
	8 初診～診断1か月以上割合	%	25.53	20.12	0.83	
	9 発病～診断3か月以上割合	%	27.32	19.00	0.72	
	10 新肺結核中接触者健診発見割合	%	2.89	5.24	-0.60	
診断	11 新登録患者1名あたり接触者健診実施数 延人数		5.34	8.49	-0.71	
	12 新登録中肺外結核割合	%	15.98	25.01	-1.61	
	13 新肺結核中再治療割合	%	5.94	4.69	0.46	
	14 新肺結核中菌陽性割合	%	83.36	87.13	-0.73	
治療	15 新全結核80歳未満中Z含む4剤処方割合	%	84.11	84.89	-0.12	
	16 前年登録肺結核退院者入院期間中央値	日	60.00	63.20	-0.24	
	17 前年全結核治療完遂継続者治療期間中央値	日	275.00	263.40	0.49	
	18 年末活動性全結核中2年以上治療割合	%	0.17	0.21	-0.07	
	治療成績	19 肺喀塗陽性初回コホート治療成功割合	%	51.15	60.18	-1.22
		20 肺喀塗陽性初回コホート死亡割合	%	19.34	30.80	-1.34
		21 肺喀塗陽性初回コホート失敗脱落割合	%	2.30	0.57	1.54
		22 肺喀塗陽性初回コホート転出割合	%	0.66	1.98	-0.64
23 肺喀塗陽性初回コホート12か月超治療割合	%	25.90	6.26	3.99		
24 肺喀塗陽性初回コホート判定不能割合	%	0.66	0.20	0.50		
情報管理	25 新肺有症状中発見遅れ期間把握割合	%	93.01	66.39	1.06	
	26 新肺結核中培養等検査結果把握割合	%	93.55	86.85	0.50	
	27 新肺培養陽性中薬剤感受性結果把握割合	%	95.10	73.92	1.08	
その他	28 年末総登録中病状不明割合	%	9.20	17.13	-0.55	
	29 年末活動性全結核中生活保護割合	%	21.70	5.57	3.68	

- 3. 結核死亡率は人口動態による。
- 11. この指標値は前年の成績であり、接触者健診実施数は地域保健・健康増進事業報告の接触者健診実施総数より抜粋した。
- 16. 前年の新登録肺結核患者で登録時入院患者が対象である。
- 17. 前年の新登録患者で登録時入院または外来の患者が対象である。
- 19～24. 前年の新登録肺結核初回治療患者が対象である。

指定都市別掲67都道府県市版



グラフと偏差の符号が逆：  
 指標値番号：10, 11, 14, 15, 19, 25, 26, 27  
 順位は指標値  
 による降順位