

結核管理図

平成28年

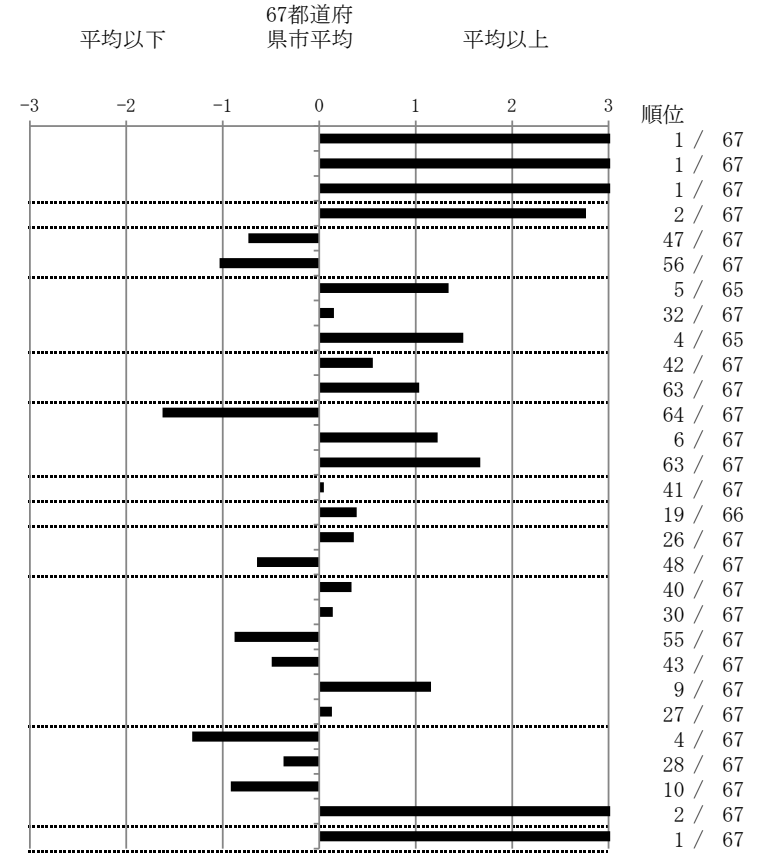
M13

大阪市

		単位	指標値	67都道府 県市平均	基準化 偏差
人口	2,702,033				
新登録者数	887				
罹患率(10万対)	32.8				
年末活動性結核者数	573				
有病率(10万対)	21.2				
年末総登録数	1,861				
蔓延状況	1 全結核罹患率	10万対	32.83	13.04	4.99
	2 喀痰塗抹陽性肺結核罹患率	10万対	14.58	4.99	5.34
	3 結核死亡率	10万対	4.22	1.49	4.71
潜在性結核感染症 患者背景	4 潜在性結核感染症治療対象者届出率	10万対	11.32	5.39	2.77
	5 新登録中外国出生者割合	%	3.95	6.89	-0.73
	6 新登録中65歳以上割合	%	63.13	71.89	-1.03
患者発見 発見の遅れ	7 発病～初診2か月以上割合	%	27.65	15.99	1.34
	8 初診～診断1か月以上割合	%	21.65	20.76	0.15
	9 発病～診断3か月以上割合	%	27.36	15.61	1.49
接触者健診	10 新肺結核中接触者健診発見割合	%	2.02	3.63	-0.56
	11 新登録患者1名あたり接触者健診実施数	延人数	4.32	8.68	-1.04
診断	12 新登録中肺外結核割合	%	16.12	23.92	-1.62
	13 新肺結核中再治療割合	%	8.33	5.19	1.23
	14 新肺結核中菌陽性割合	%	79.44	87.59	-1.67
治療	15 新全結核80歳未満中Z含2・4剤処方割合	%	80.64	80.98	-0.05
入院期間	16 前年登録肺結核退院者入院期間中央値	日	70.50	64.28	0.39
治療期間	17 前年全結核治療完遂継続者治療期間中央値	日	275.00	267.62	0.36
	18 年末活動性全結核中2年以上治療割合	%	0.35	1.09	-0.64
治療成績	19 肺喀塗陽性初回コホート治療成功割合	%	43.27	46.40	-0.33
	20 肺喀塗陽性初回コホート死亡割合	%	25.00	24.14	0.14
	21 肺喀塗陽性初回コホート失敗脱落割合	%	1.60	4.83	-0.88
	22 肺喀塗陽性初回コホート転出割合	%	1.92	3.19	-0.49
	23 肺喀塗陽性初回コホート12か月超治療割合	%	14.42	8.70	1.16
	24 肺喀塗陽性初回コホート判定不能割合	%	13.78	12.75	0.13
情報管理	25 新肺有症状中発見遅れ期間把握割合	%	96.54	62.40	1.32
	26 新肺結核中培養等検査結果把握割合	%	91.40	86.73	0.37
	27 新肺培養陽性中薬剤感受性結果把握割合	%	90.51	69.36	0.92
	28 年末総登録中病状不明割合	%	60.56	19.85	3.15
その他	29 年末活動性全結核中生活保護割合	%	28.97	5.24	5.01

- 3. 結核死亡率は人口動態による。
- 11. この指標値は前年の成績であり、接触者健診実施数は地域保健・健康増進事業報告の接触者健診実施総数より抜粋した。
- 16. 前年の新登録肺結核患者で登録時入院患者が対象である。
- 17. 前年の新登録患者で登録時入院または外来の患者が対象である。
- 19～24. 前年の新登録喀痰塗抹陽性肺結核初回治療患者が対象である。

指定都市別掲67都道府県市版



グラフと偏差の符号が逆： 順位は指標値
指標値番号：10, 11, 14, 15, 19, 25, 26, 27 による降順位