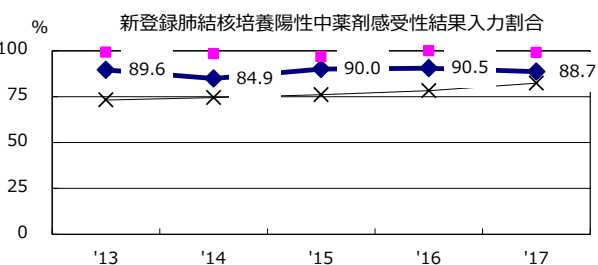
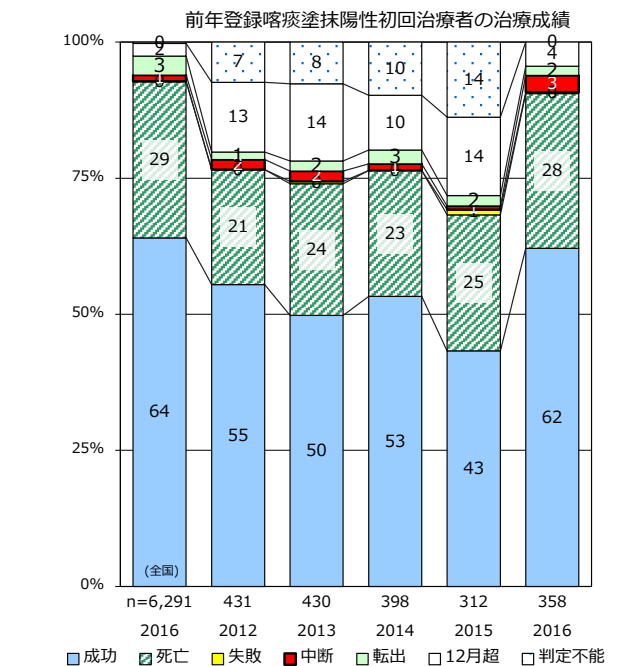
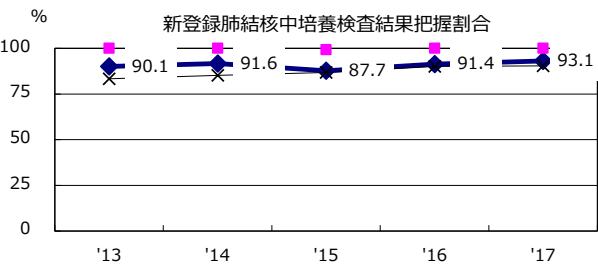
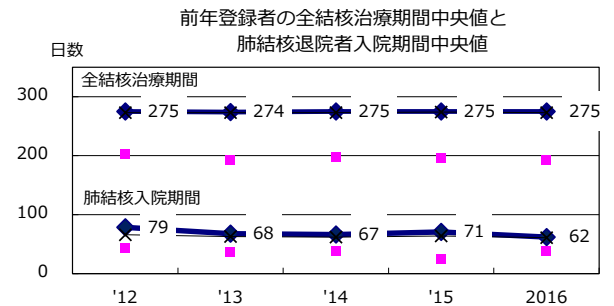
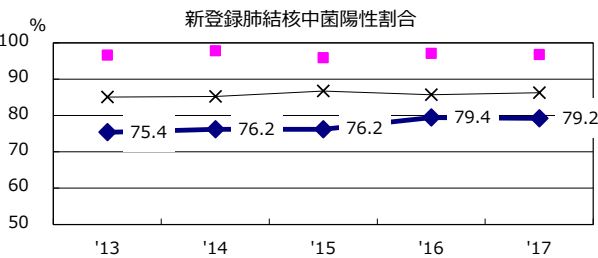
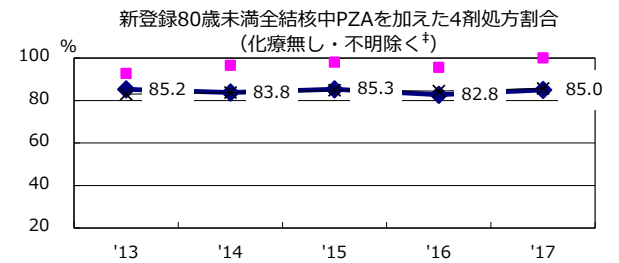
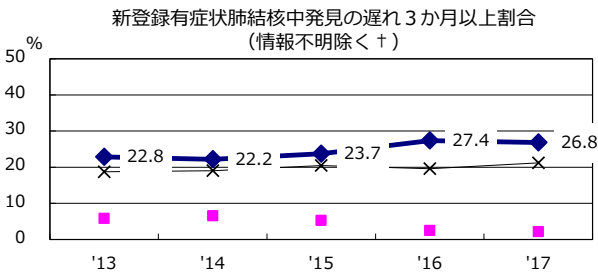
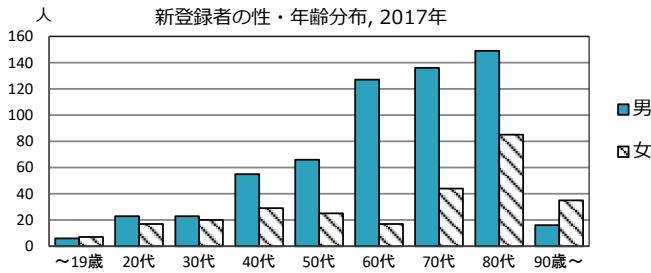
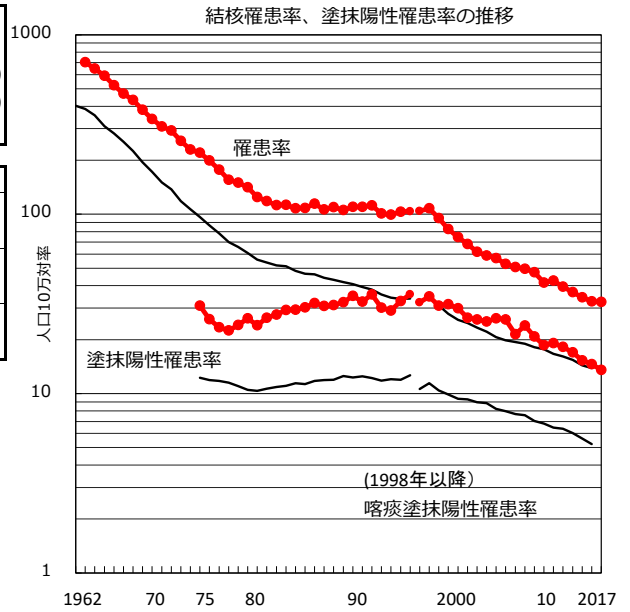


2017年 疫学統計				
人口	2,713,157	人	(全国)	
新登録中外国人	53	名	6.0%	(9.1%)
新登録中ホームレス経験あり	31	名	3.5%	(0.9%)
新登録30-59歳男中無職かつ生保	29	名	20.1%	(7.3%)

年次推移(年)	'13	'14	'15	'16	'17
新登録数	1,058	988	925	887	880
人口10万対率	39.4	36.8	34.4	32.7	32.4
新登録肺結核喀痰塗抹陽性数	488	456	412	394	368
人口10万対率	18.2	17.0	15.3	14.5	13.6
潜在性結核感染症	275	263	274	306	250
人口10万対率	10.2	9.8	10.2	11.3	9.2



† 発見の遅れ情報不明(%) '13 '14 '15 '16 '17
10.7 9.0 39.0 3.5 2.5

‡ 治療無・不明(%) '13 '14 '15 '16 '17
3.5 2.6 3.2 2.6 3.7