

結核管理図

平成30年

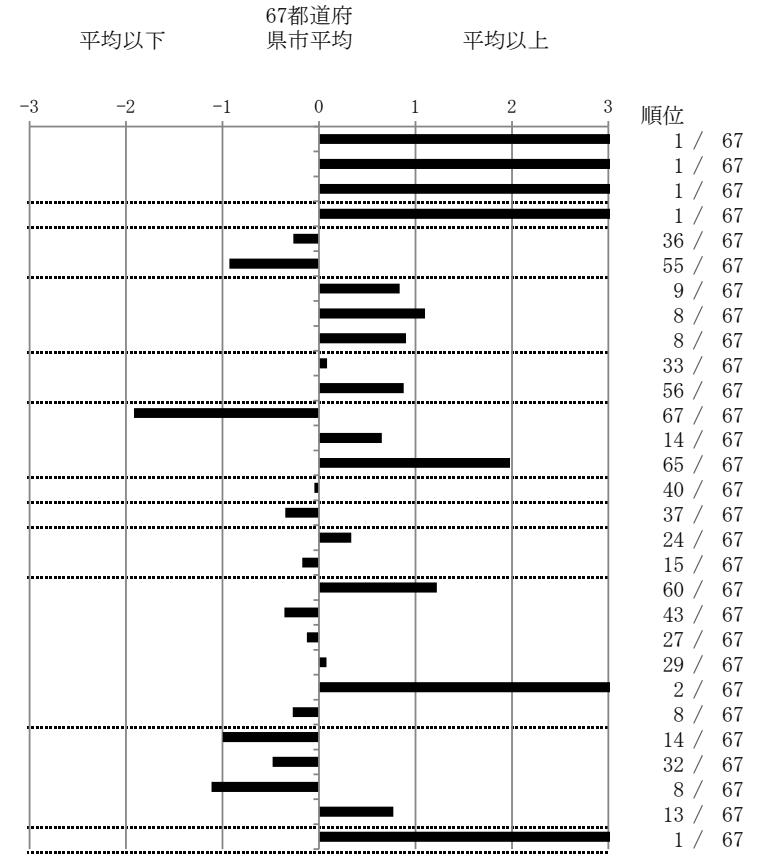
M13

大阪市

		単位	指標値	67都道府 県市平均	基準化 偏差
人口					
新登録者数					
罹患率(10万対)					
年末活動性結核者数					
有病率(10万対)					
年末総登録数					
蔓延状況	1	10万対	29.28	11.62	5.02
	2	10万対	12.22	4.28	5.17
	3	10万対	3.82	1.76	3.72
潜在性結核感染症	4	10万対	12.81	5.52	3.30
患者背景	5	%	8.15	9.71	-0.27
	6	%	63.16	71.02	-0.93
患者発見 発見の遅れ	7	%	26.67	18.09	0.84
	8	%	27.96	21.03	1.10
	9	%	26.02	18.18	0.90
接触者健診	10	%	3.75	3.99	-0.09
	11	延人数	5.01	8.50	-0.88
診断	12	%	13.16	24.47	-1.92
	13	%	6.78	5.09	0.65
	14	%	78.93	88.00	-1.98
治療 化療	15	%	82.53	82.14	0.05
入院期間	16	日	59.00	65.10	-0.35
治療期間	17	日	274.00	267.16	0.34
	18	%	0.17	0.29	-0.17
治療成績	19	%	55.79	64.10	-1.22
	20	%	26.52	29.08	-0.36
	21	%	0.61	0.75	-0.13
	22	%	2.74	2.56	0.08
	23	%	14.33	3.38	3.62
	24	%	0.00	0.13	-0.27
情報管理	25	%	94.51	68.94	1.00
	26	%	94.95	91.05	0.48
	27	%	94.94	78.16	1.12
	28	%	28.64	18.29	0.77
その他	29	%	25.62	5.67	4.59

- 3. 結核死亡率は人口動態による。
- 11. この指標値は前年の成績であり、接触者健診実施数は地域保健・健康増進事業報告の接触者健診実施総数より抜粋した。
- 16. 前年の新登録肺結核患者で登録時入院患者が対象である。
- 17. 前年の新登録患者で登録時入院または外来の患者が対象である。
- 19～24. 前年の新登録喀痰塗抹陽性肺結核初回治療患者が対象である。

指定都市別掲67都道府県市版



グラフと偏差の符号が逆：
指標値番号：10, 11, 14, 15, 19, 25, 26, 27
順位は指標値による降順位