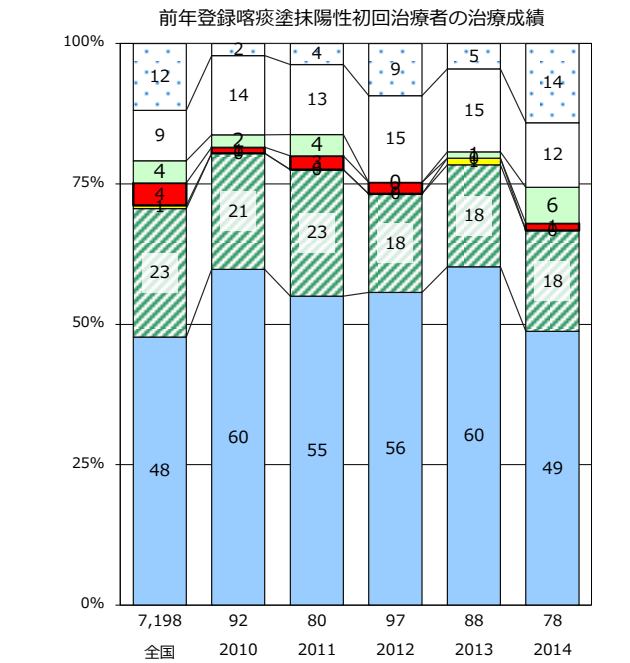
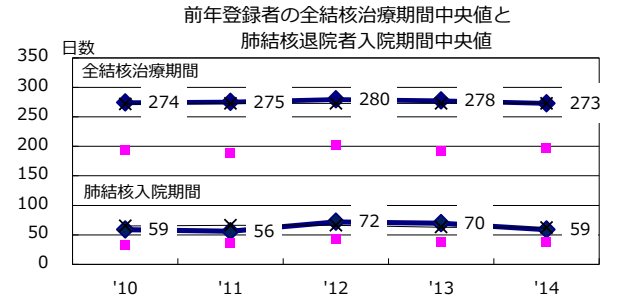
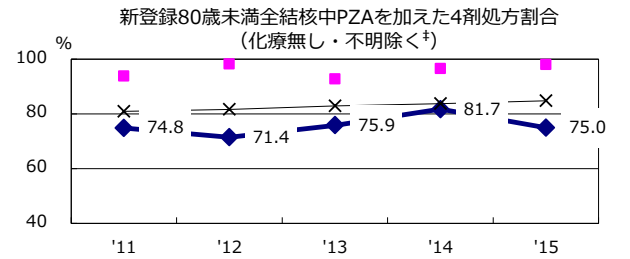
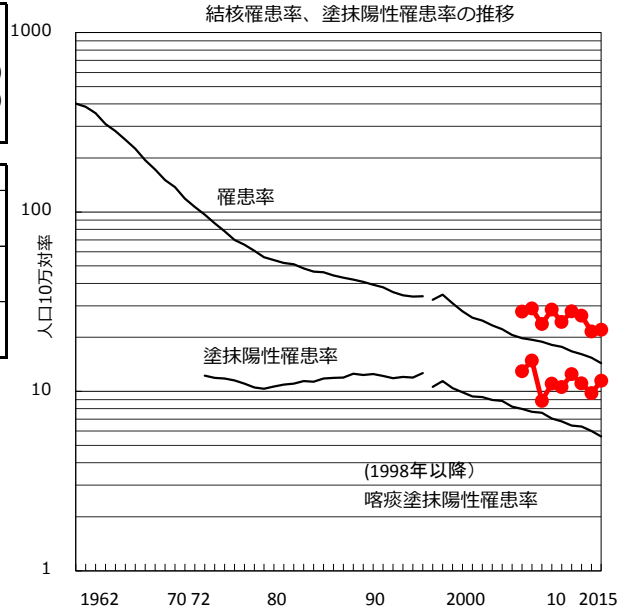
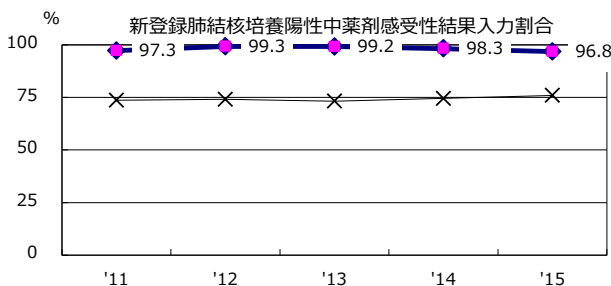
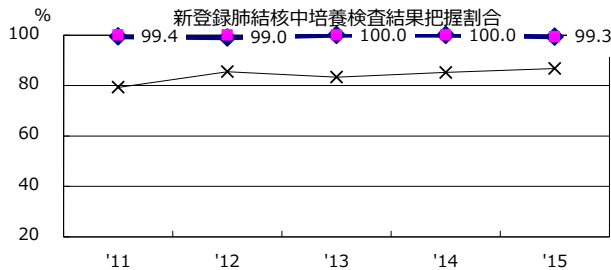
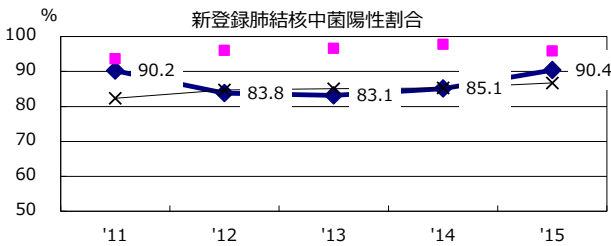
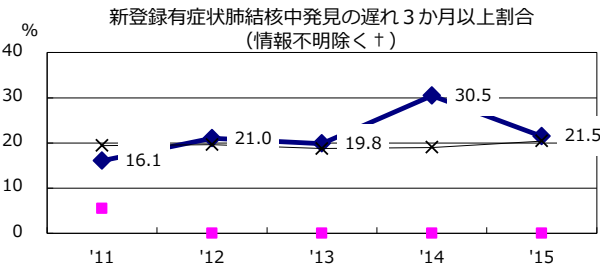
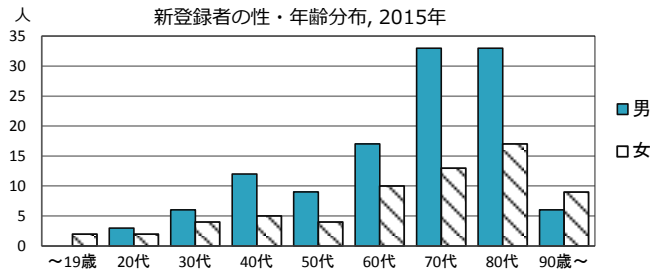


2015年 疫学統計			
人口	839,891	人	(全国)
新登録中外国人	4	名	2.2% (6.4%)
新登録中ホームレス経験あり	1	名	0.5% (0.9%)
新登録30-59歳男中無職かつ生保	2	名	7.4% (9.0%)

年次推移(年)	'11	'12	'13	'14	'15
新登録数	205	235	222	181	185
人口10万対率	24.3	27.9	26.4	21.5	22.0
新登録肺結核喀痰塗抹陽性数	89	105	93	82	96
人口10万対率	10.6	12.5	11.1	9.8	11.4
潜在性結核	69	74	74	53	43
人口10万対率	8.2	8.8	8.8	6.3	5.1



† 発見の遅れ情報不明(%)      '11   '12   '13   '14   '15      † 治療無・不明(%)      '11   '12   '13   '14   '15