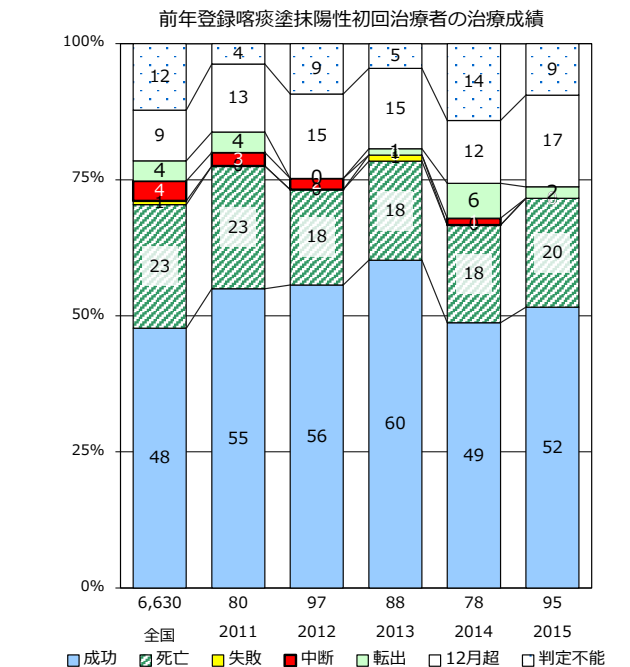
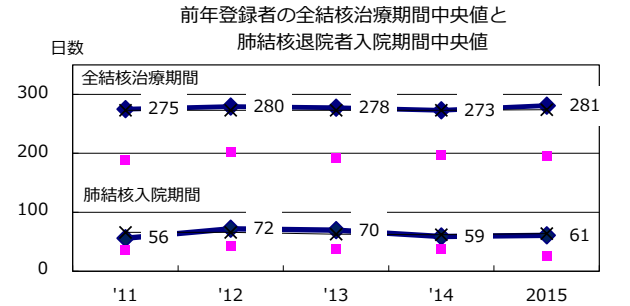
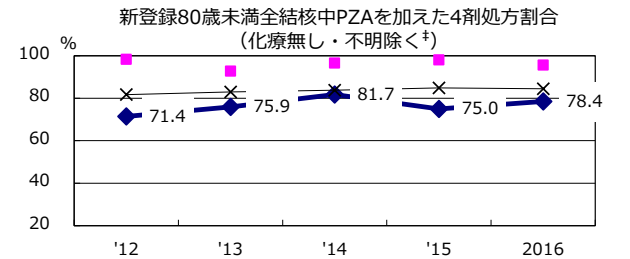
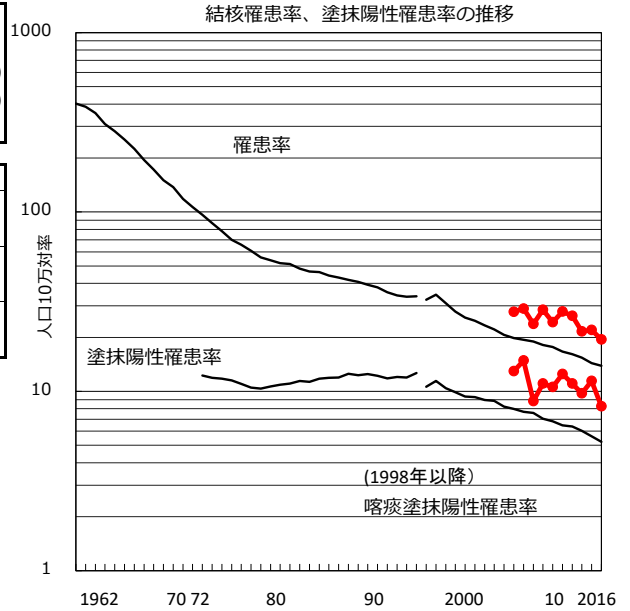
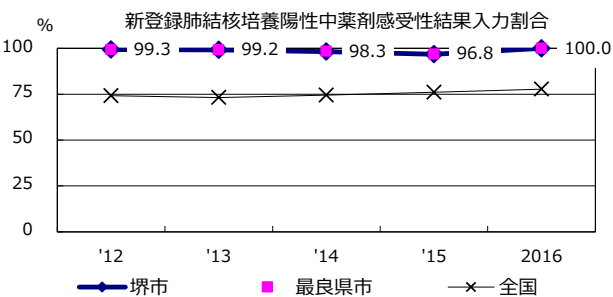
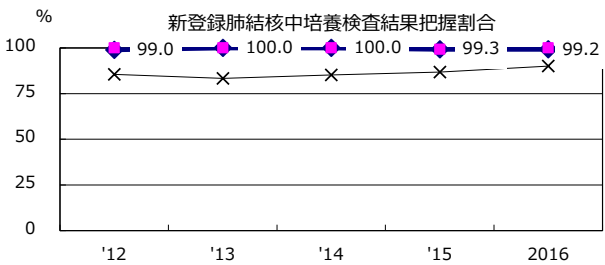
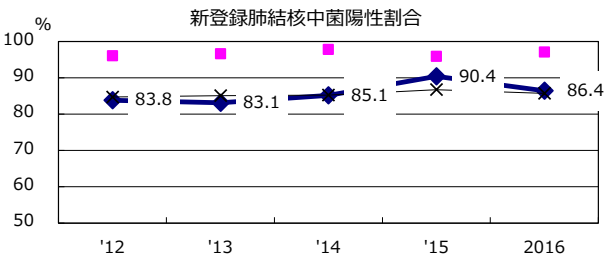
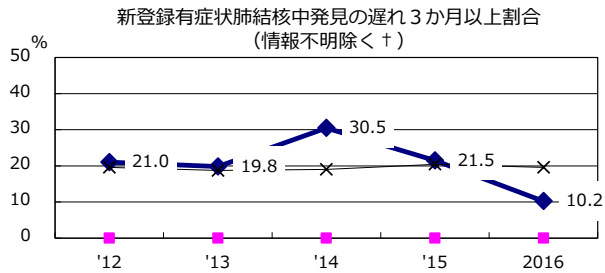
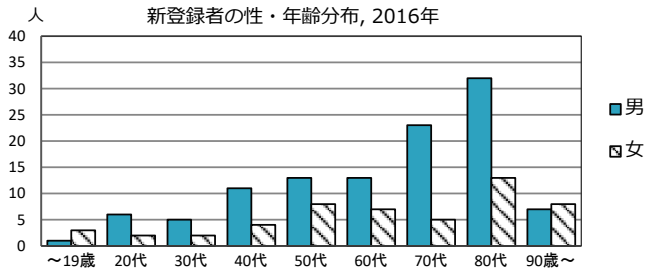


2016年 疫学統計				
人口	837,603	人		(全国)
新登録中外国人	6	名	3.7%	(7.6%)
新登録中ホームレス経験あり	1	名	0.6%	(1.0%)
新登録30-59歳男中無職かつ生保	1	名	3.4%	(7.7%)

年次推移(年)	'12	'13	'14	'15	2016
新登録数	235	222	181	185	163
人口10万対率	27.9	26.4	21.5	22.0	19.5
新登録肺結核喀痰塗抹陽性数	105	93	82	96	69
人口10万対率	12.5	11.1	9.8	11.4	8.2
潜在性結核	74	74	53	43	55
人口10万対率	8.8	8.8	6.3	5.1	6.6



+ 発見の遅れ情報不明(%) '12 '13 '14 '15 2016
1.3 4.4 0.0 0.0 6.4

+ 化療無し・不明(%) '12 '13 '14 '15 2016
0.0 0.0 0.0 0.0 1.0