

結核管理図

平成25年

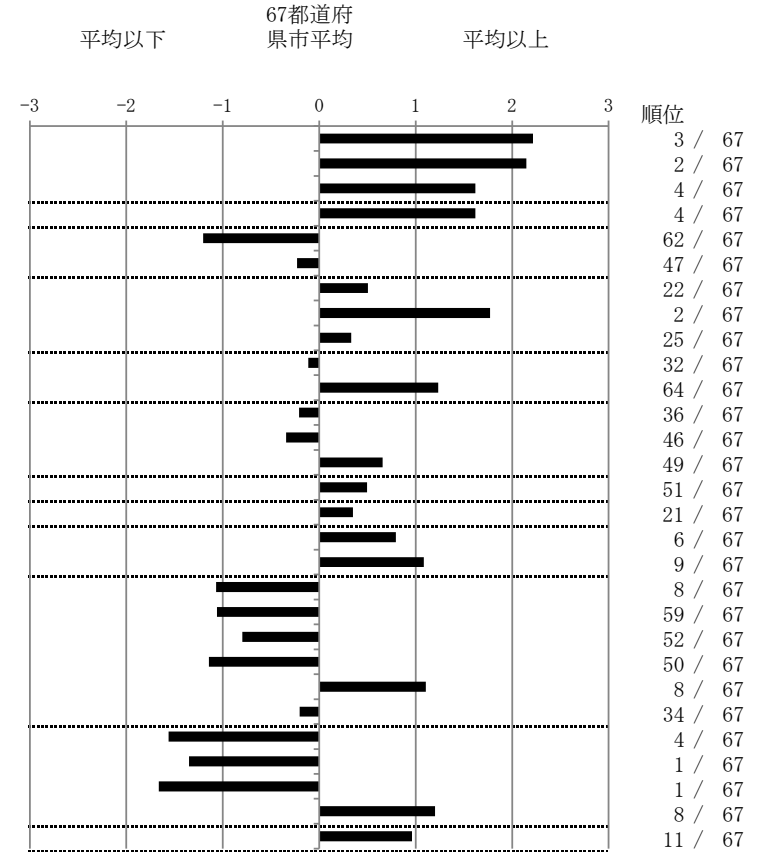
M14

堺市

		単位	指標値	67都道府 県市平均	基準化 偏差	
人口			840,862			
新登録者数			222			
罹患率(10万対)			26.4			
年末活動性結核者数			168			
有病率(10万対)			20.0			
年末総登録数			493			
蔓延状況	1	10万対	全結核罹患率	26.40	15.48	2.22
	2	10万対	喀痰塗抹陽性肺結核罹患率	11.06	6.10	2.15
	3	10万対	結核死亡率	2.62	1.63	1.62
潜在性結核感染症	4	10万対	潜在性結核感染症治療対象者届出率	8.80	5.35	1.62
患者背景	5	%	新登録中外国出生者割合	0.90	4.47	-1.20
	6	%	新登録中65歳以上割合	67.12	69.21	-0.23
患者発見 発見の遅れ	7	%	発病～初診2か月以上割合	20.61	16.83	0.50
	8	%	初診～診断1か月以上割合	34.81	21.53	1.77
	9	%	発病～診断3か月以上割合	19.85	17.23	0.33
接触者健診	10	%	新肺結核中接触者健診発見割合	4.07	3.82	0.11
	11	延人数	新登録患者1名あたり接触者健診実施数	4.00	9.05	-1.23
診断	12	%	新登録中肺外結核割合	22.52	23.68	-0.21
	13	%	新肺結核中再治療割合	5.23	6.18	-0.34
	14	%	新肺結核中菌陽性割合	83.14	86.39	-0.66
治療	15	%	新全結核80歳未満中Z含2/4剤処方割合	75.86	79.43	-0.50
入院期間	16	日	前年登録肺結核退院者入院期間中央値	72.00	67.13	0.35
治療期間	17	日	前年全結核治療完遂継続者治療期間中央値	279.50	265.81	0.80
	18	%	年末活動性全結核中2年以上治療割合	2.38	1.25	1.08
治療成績	19	%	肺喀塗陽性初回コホート治療成功割合	55.67	47.68	1.07
	20	%	肺喀塗陽性初回コホート死亡割合	17.53	24.51	-1.06
	21	%	肺喀塗陽性初回コホート失敗脱落割合	2.06	4.83	-0.80
	22	%	肺喀塗陽性初回コホート転出割合	0.00	2.69	-1.14
	23	%	肺喀塗陽性初回コホート12か月超治療割合	15.46	9.96	1.11
	24	%	肺喀塗陽性初回コホート判定不能割合	9.28	10.32	-0.20
情報管理	25	%	新肺有症状中発見遅れ期間把握割合	95.62	60.97	1.56
	26	%	新肺結核中培養等検査結果把握割合	100.00	79.25	1.35
	27	%	新肺培養陽性中薬剤感受性結果把握割合	99.21	61.23	1.66
	28	%	年末総登録中病状不明割合	38.54	23.04	1.20
その他	29	%	年末活動性全結核中生活保護割合	11.90	6.72	0.96

- 3. 結核死亡率は人口動態による。
- 11. この指標値は前年の成績であり、接触者健診実施数は地域保健・健康増進事業報告の接触者健診実施総数より抜粋した。
- 16. 前年の新登録肺結核患者で登録時入院患者が対象である。
- 17. 前年の新登録患者で登録時入院または外来の患者が対象である。
- 19～24. 前年の新登録喀痰塗抹陽性肺結核初回治療患者が対象である。

指定都市別掲67都道府県市版



グラフと偏差の符号が逆：  
 指標値番号：10, 11, 14, 15, 19, 25, 26, 27  
 順位は指標値による降順位