

結核管理図

平成27年

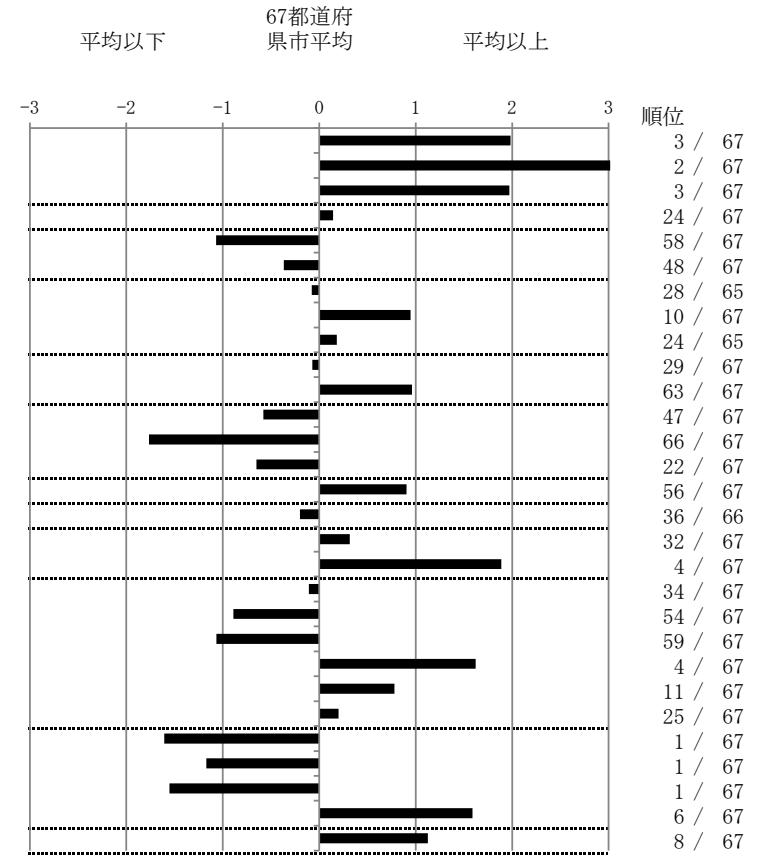
M14

堺市

		単位	指標値	67都道府 県市平均	基準化 偏差	
人口			839,891			
新登録者数			185			
罹患率(10万対)			22.0			
年末活動性結核者数			138			
有病率(10万対)			16.4			
年末総登録数			427			
<hr/>						
蔓延状況	1	全結核罹患率	10万対	22.03	13.78	1.98
	2	喀痰塗抹陽性肺結核罹患率	10万対	11.43	5.42	3.03
	3	結核死亡率	10万対	2.74	1.53	1.97
<hr/>						
潜在性結核感染症 患者背景	4	潜在性結核感染症治療対象者届出率	10万対	5.12	4.85	0.14
	5	新登録中外国出生者割合	%	2.16	5.82	-1.07
	6	新登録中65歳以上割合	%	67.57	70.69	-0.37
<hr/>						
患者発見 発見の遅れ	7	発病～初診2か月以上割合	%	18.69	19.39	-0.08
	8	初診～診断1か月以上割合	%	27.10	20.56	0.95
	9	発病～診断3か月以上割合	%	21.50	19.76	0.18
接触者健診	10	新肺結核中接触者健診発見割合	%	3.42	3.26	0.07
	11	新登録患者1名あたり接触者健診実施数	延人数	3.81	8.63	-0.96
<hr/>						
診断	12	新登録中肺外結核割合	%	21.08	23.98	-0.58
	13	新肺結核中再治療割合	%	1.37	6.13	-1.77
	14	新肺結核中菌陽性割合	%	90.41	87.55	0.65
<hr/>						
治療	15	新全結核80歳未満中Z含214剤処方割合	%	75.00	81.49	-0.91
入院期間	16	前年登録肺結核退院者入院期間中央値	日	59.00	62.02	-0.20
治療期間	17	前年全結核治療完遂継続者治療期間中央値	日	273.00	267.27	0.32
	18	年末活動性全結核中2年以上治療割合	%	3.62	1.32	1.89
治療成績	19	肺喀塗陽性初回コホート治療成功割合	%	48.72	47.87	0.11
	20	肺喀塗陽性初回コホート死亡割合	%	17.95	23.54	-0.89
	21	肺喀塗陽性初回コホート失敗脱落割合	%	1.28	4.77	-1.07
	22	肺喀塗陽性初回コホート転出割合	%	6.41	2.93	1.62
	23	肺喀塗陽性初回コホート12か月超治療割合	%	11.54	8.00	0.78
	24	肺喀塗陽性初回コホート判定不能割合	%	14.10	12.89	0.20
<hr/>						
情報管理	25	新肺有症状中発見遅れ期間把握割合	%	100.00	58.81	1.61
	26	新肺結核中培養等検査結果把握割合	%	99.32	83.39	1.17
	27	新肺培養陽性中薬剤感受性結果把握割合	%	96.77	67.84	1.55
	28	年末総登録中病状不明割合	%	39.58	19.08	1.59
<hr/>						
その他	29	年末活動性全結核中生活保護割合	%	11.59	6.07	1.13

- 3. 結核死亡率は人口動態による。
- 11. この指標値は前年の成績であり、接触者健診実施数は地域保健・健康増進事業報告の接触者健診実施総数より抜粋した。
- 16. 前年の新登録肺結核患者で登録時入院患者が対象である。
- 17. 前年の新登録患者で登録時入院または外来の患者が対象である。
- 19～24. 前年の新登録喀痰塗抹陽性肺結核初回治療患者が対象である。

指定都市別掲67都道府県市版



グラフと偏差の符号が逆：
指標値番号：10, 11, 14, 15, 19, 25, 26, 27
順位は指標値による降順位