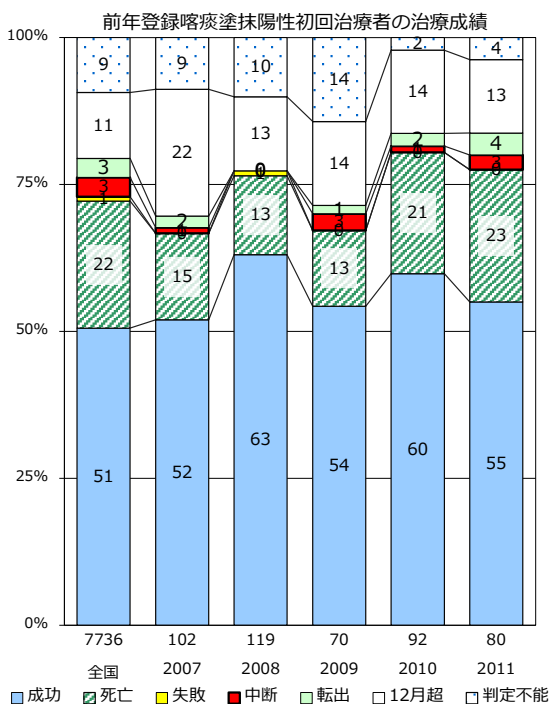
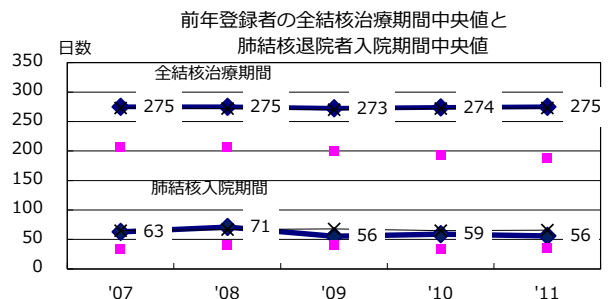
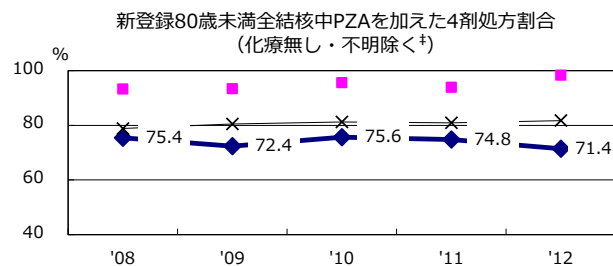
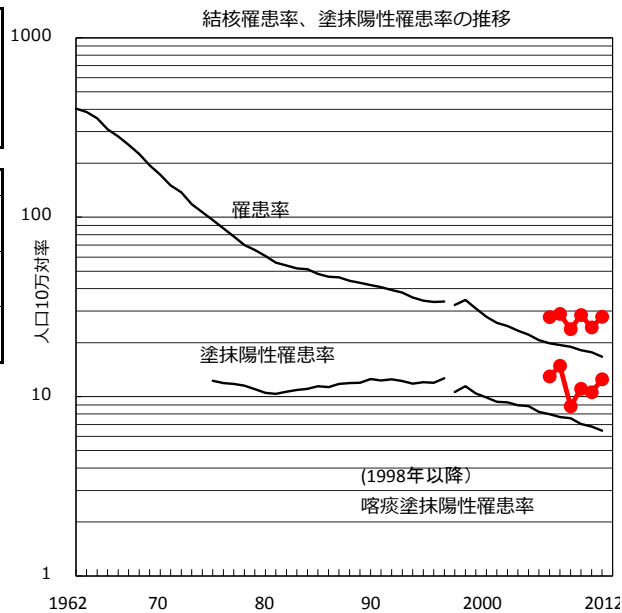
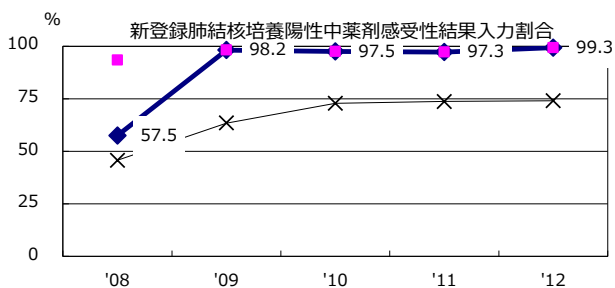
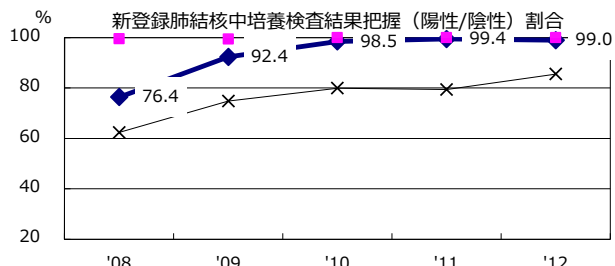
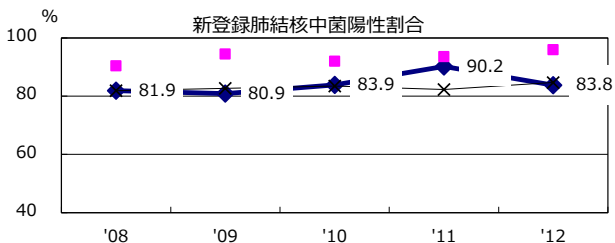
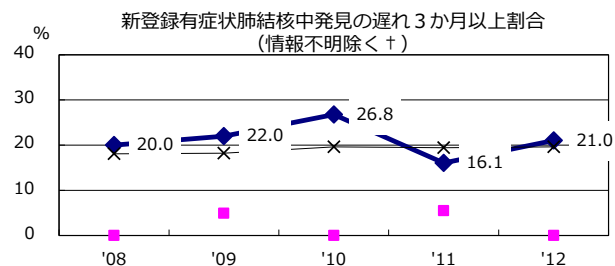
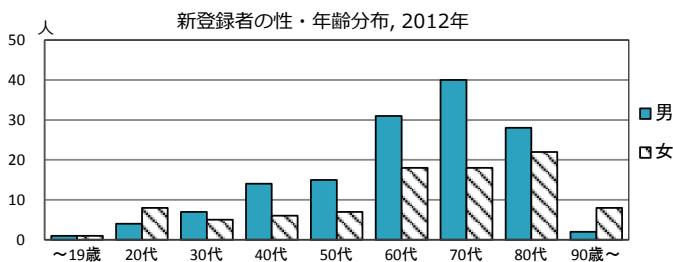


2012年 疫学統計			
人口	842,426	人	(全国)
新登録中外国人	4	名	1.7% (5.0%)
新登録中ホームレス経験あり	2	名	0.9% (1.6%)
新登録30-59歳男中無職かつ生保	3	名	8.3% (10.8%)

年次推移(年)	'08	'09	'10	'11	'12
新登録数	242	199	240	205	235
人口10万対率	28.9	23.8	28.5	24.3	27.9
新登録肺結核喀痰塗抹陽性数	124	74	93	89	105
人口10万対率	14.8	8.8	11.0	10.6	12.5
潜在性結核	64	29	52	69	74
人口10万対率	7.7	3.5	6.2	8.2	8.8



† 発見の遅れ情報不明(%) ‡ 化療無し・不明(%)