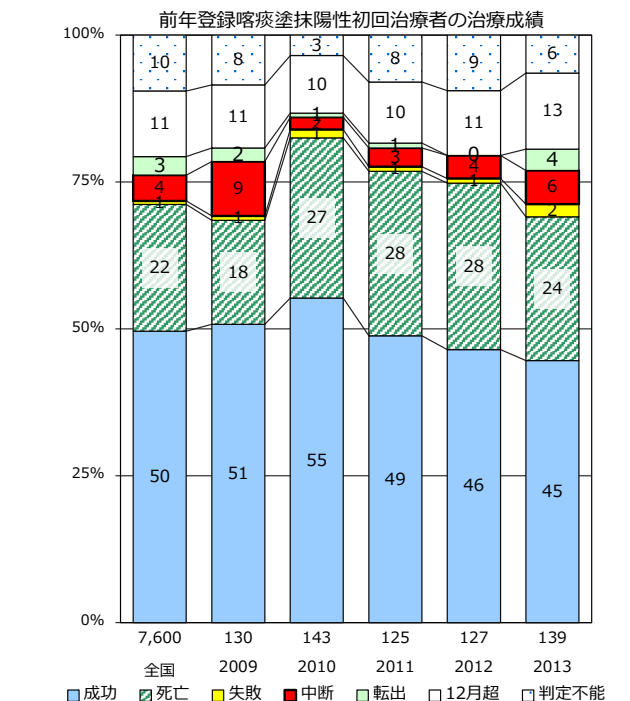
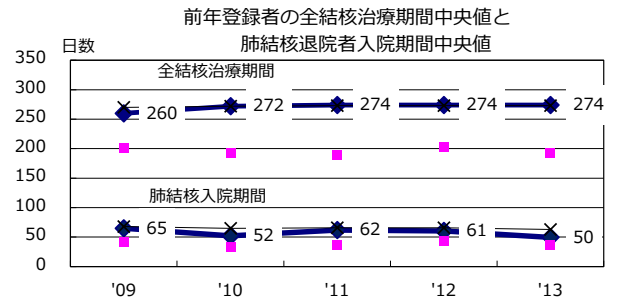
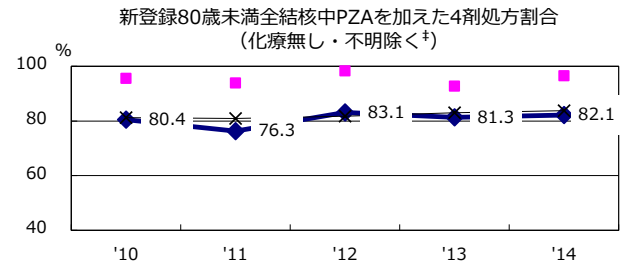
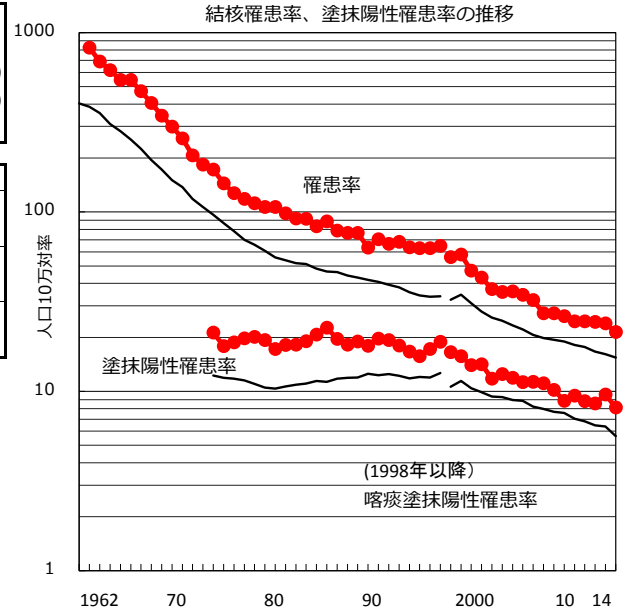
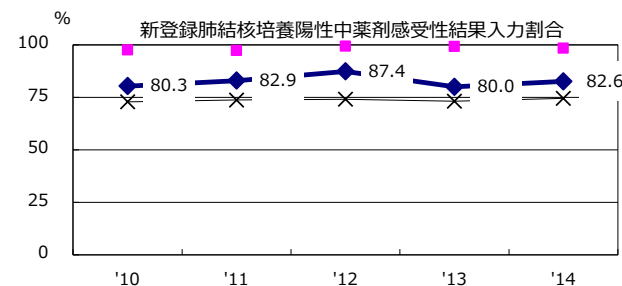
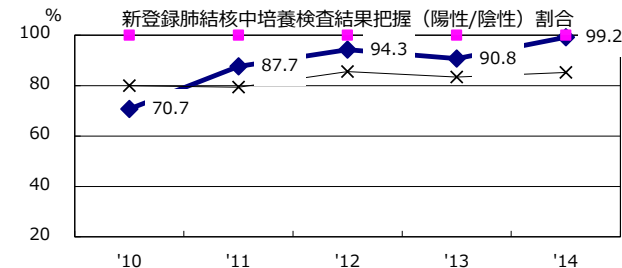
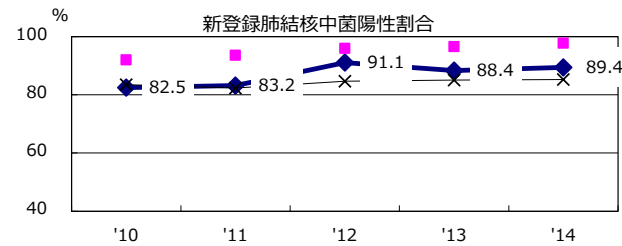
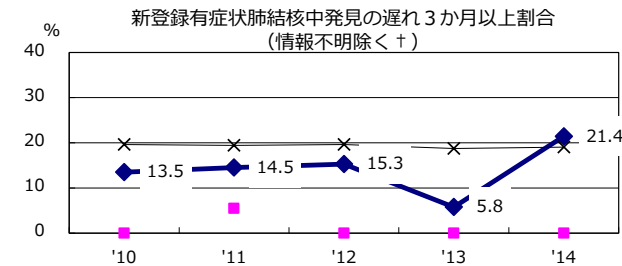
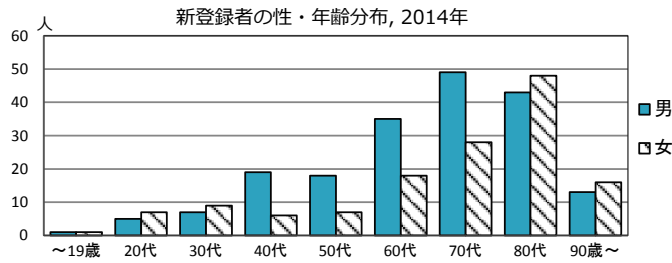


2014年 疫学統計			
人口	1,537,864	人	(全国)
新登録中外国人	18	名	5.5% (5.6%)
新登録中ホームレス経験あり	1	名	0.3% (1.1%)
新登録30-59歳男中無職かつ生保	4	名	9.1% (8.0%)

年次推移(年)	'10	'11	'12	'13	'14
新登録数	380	380	376	369	330
人口10万対率	24.6	24.6	24.4	24.0	21.5
新登録肺結核喀痰塗抹陽性数	146	136	132	148	125
人口10万対率	9.5	8.8	8.6	9.6	8.1
潜在性結核	56	79	89	104	101
人口10万対率	3.6	5.1	5.8	6.8	6.6



+発見の遅れ情報不明(%) '10 69.2 '11 38.5 '12 65.0 '13 77.6 '14 85.9

+化療無し・不明(%) '10 0.0 '11 0.4 '12 0.8 '13 0.4 '14 1.4