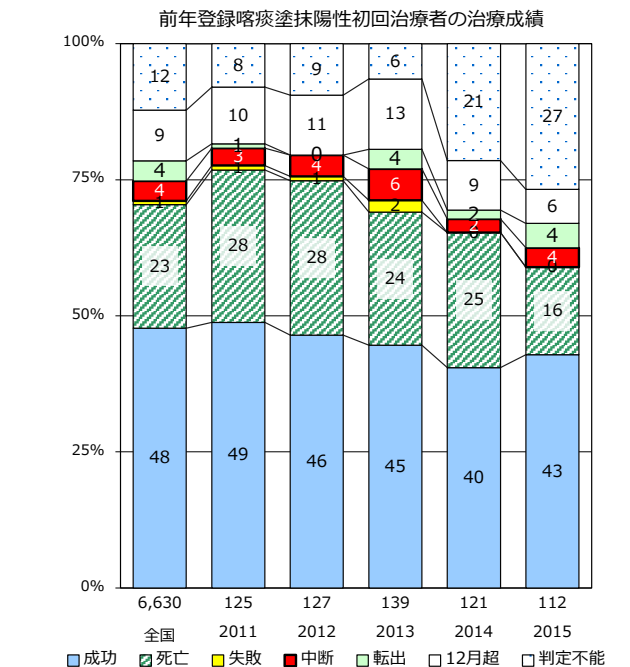
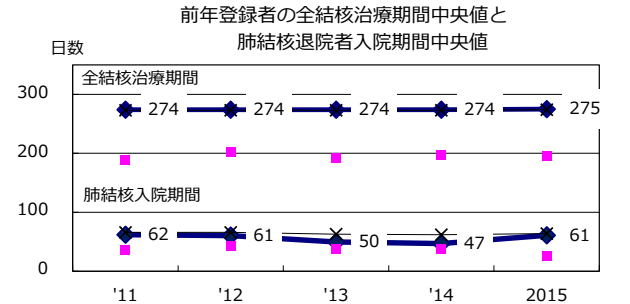
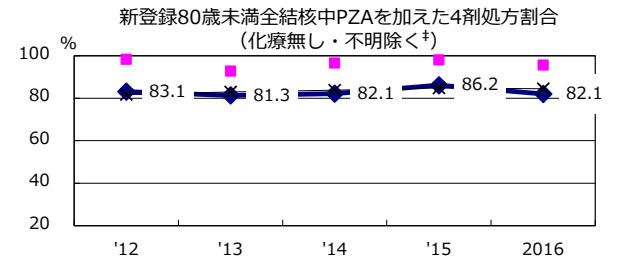
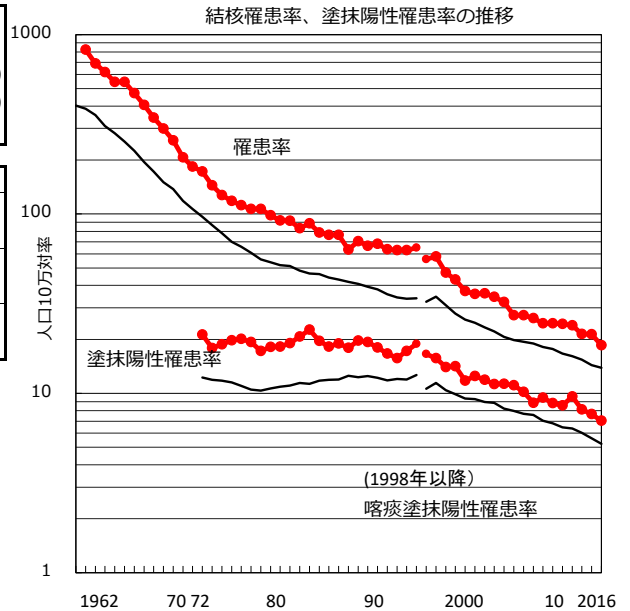
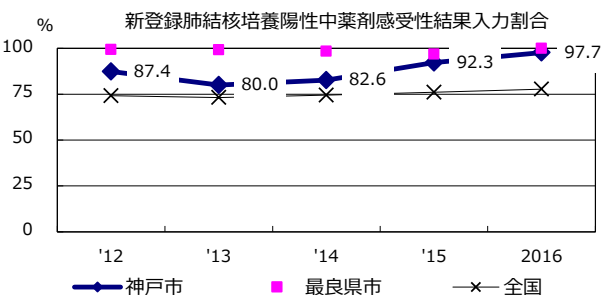
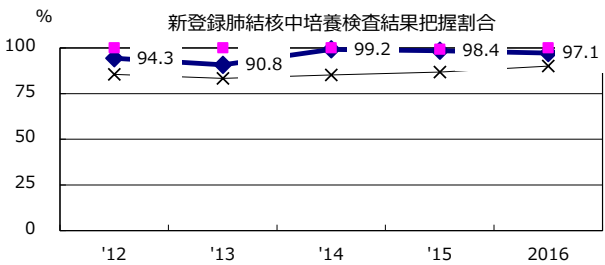
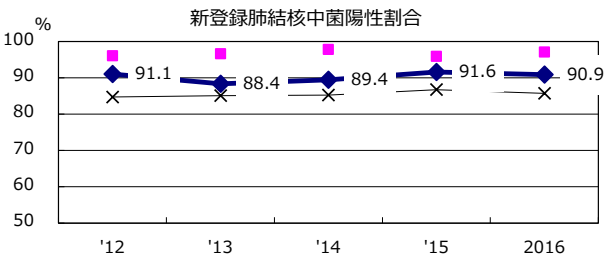
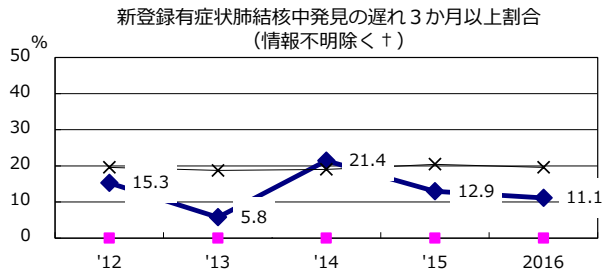
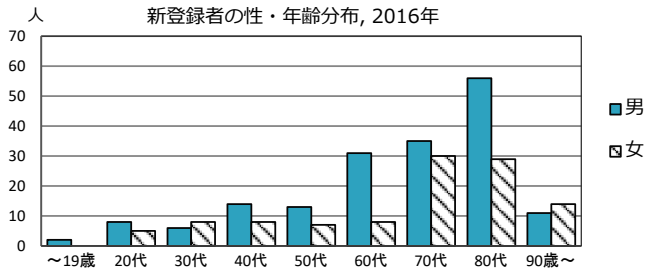


2016年 疫学統計				
人口	1,535,765	人		(全国)
新登録中外国人	19	名	6.7%	(7.6%)
新登録中ホームレス経験あり	3	名	1.1%	(1.0%)
新登録30-59歳男中無職かつ生保	3	名	9.1%	(7.7%)

年次推移(年)	'12	'13	'14	'15	2016
新登録数	376	369	330	328	285
人口10万対率	24.4	24.0	21.5	21.3	18.6
新登録肺結核喀痰塗抹陽性数	132	148	125	118	108
人口10万対率	8.6	9.6	8.1	7.7	7.0
潜在性結核	89	104	101	78	90
人口10万対率	5.8	6.8	6.6	5.1	5.9



† 発見の遅れ情報不明(%) '12 '13 '14 '15 2016
65.0 77.6 85.9 56.9 30.4

‡ 化療無し・不明(%) '12 '13 '14 '15 2016
0.8 0.4 1.4 2.0 1.1