

結核管理図

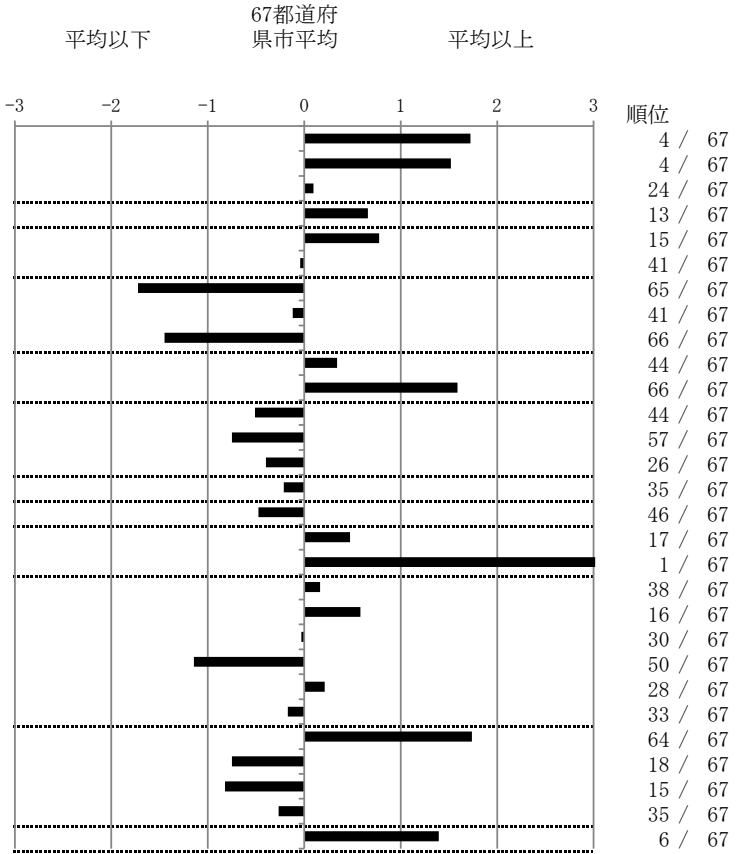
平成25年

M15

神戸市

		単位	指標値	67都道府 県市平均	基準化 偏差
人口	1,539,751				
新登録者数	369				
罹患率(10万対)	24.0				
年末活動性結核者数	253				
有病率(10万対)	16.4				
年末総登録数	852				
蔓延状況	1 全結核罹患率	10万対	23.96	15.48	1.72
	2 喀痰塗抹陽性肺結核罹患率	10万対	9.61	6.10	1.52
	3 結核死亡率	10万対	1.69	1.63	0.10
潜在性結核感染症	4 潜在性結核感染症治療対象者届出率	10万対	6.75	5.35	0.66
患者背景	5 新登録中外国出生者割合	%	6.78	4.47	0.78
	6 新登録中65歳以上割合	%	68.83	69.21	-0.04
患者発見 発見の遅れ	7 発病～初診2か月以上割合	%	3.92	16.83	-1.72
	8 初診～診断1か月以上割合	%	20.64	21.53	-0.12
	9 発病～診断3か月以上割合	%	5.77	17.23	-1.45
接触者健診	10 新肺結核中接触者健診発見割合	%	3.08	3.82	-0.34
	11 新登録患者1名あたり接触者健診実施数	延人数	2.54	9.05	-1.59
診断	12 新登録中肺外結核割合	%	20.87	23.68	-0.51
	13 新肺結核中再治療割合	%	4.11	6.18	-0.75
	14 新肺結核中菌陽性割合	%	88.36	86.39	0.40
治療	15 新全結核80歳未満中Z含む4剤処方割合	%	80.95	79.43	0.21
入院期間	16 前年登録肺結核退院者入院期間中央値	日	60.50	67.13	-0.48
治療期間	17 前年全結核治療完遂継続者治療期間中央値	日	274.00	265.81	0.48
	18 年末活動性全結核中2年以上治療割合	%	5.14	1.25	3.72
治療成績	19 肺喀塗陽性初回コホート治療成功割合	%	46.46	47.68	-0.16
	20 肺喀塗陽性初回コホート死亡割合	%	28.35	24.51	0.58
	21 肺喀塗陽性初回コホート失敗脱落割合	%	4.72	4.83	-0.03
	22 肺喀塗陽性初回コホート転出割合	%	0.00	2.69	-1.14
	23 肺喀塗陽性初回コホート12か月超治療割合	%	11.02	9.96	0.21
	24 肺喀塗陽性初回コホート判定不能割合	%	9.45	10.32	-0.17
情報管理	25 新肺有症状中発見遅れ期間把握割合	%	22.41	60.97	-1.74
	26 新肺結核中培養等検査結果把握割合	%	90.75	79.25	0.75
	27 新肺培養陽性中薬剤感受性結果把握割合	%	80.00	61.23	0.82
	28 年末総登録中病状不明割合	%	19.60	23.04	-0.27
その他	29 年末活動性全結核中生活保護割合	%	14.23	6.72	1.40

指定都市別掲67都道府県市版



- 3. 結核死亡率は人口動態による。
- 11. この指標値は前年の成績であり、接触者健診実施数は地域保健・健康増進事業報告の接触者健診実施総数より抜粋した。
- 16. 前年の新登録肺結核患者で登録時入院患者が対象である。
- 17. 前年の新登録患者で登録時入院または外来の患者が対象である。
- 19～24. 前年の新登録喀痰塗抹陽性肺結核初回治療患者が対象である。

グラフと偏差の符号が逆：
指標値番号：10, 11, 14, 15, 19, 25, 26, 27 順位は指標値
による降順位