

結核管理図

平成27年

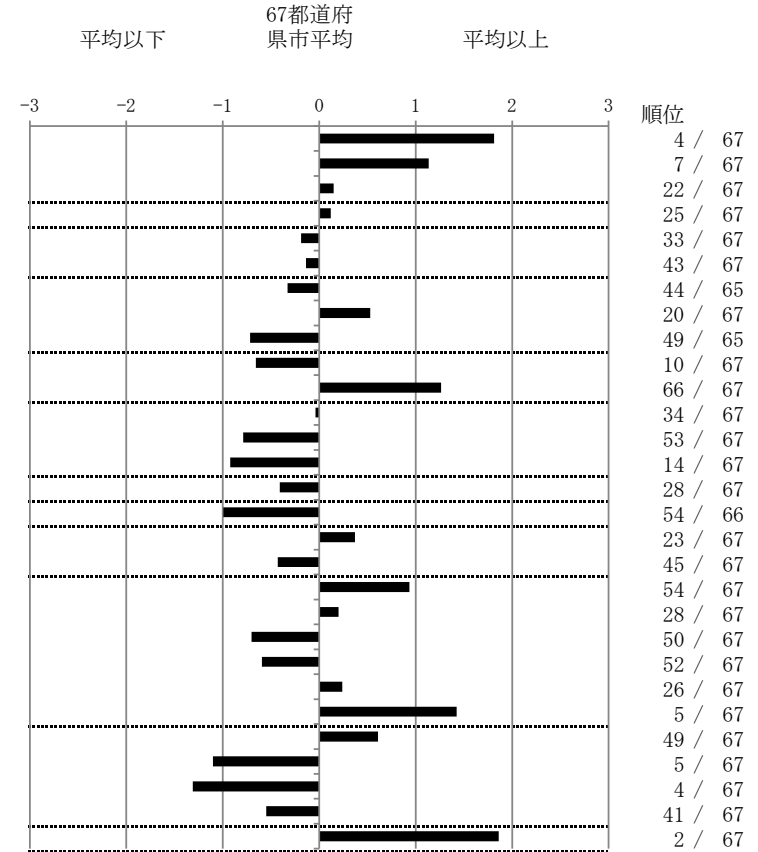
M15

神戸市

		単位	指標値	67都道府 県市平均	基準化 偏差
人口	1,537,860				
新登録者数	328				
罹患率(10万対)	21.3				
年末活動性結核者数	250				
有病率(10万対)	16.3				
年末総登録数	766				
蔓延状況	1 全結核罹患率	10万対	21.33	13.78	1.81
	2 喀痰塗抹陽性肺結核罹患率	10万対	7.67	5.42	1.14
	3 結核死亡率	10万対	1.63	1.53	0.15
潜在性結核感染症	4 潜在性結核感染症治療対象者届出率	10万対	5.07	4.85	0.12
患者背景	5 新登録中外国出生者割合	%	5.18	5.82	-0.19
	6 新登録中65歳以上割合	%	69.51	70.69	-0.14
患者発見 発見の遅れ	7 発病～初診2か月以上割合	%	16.47	19.39	-0.33
	8 初診～診断1か月以上割合	%	24.21	20.56	0.53
	9 発病～診断3か月以上割合	%	12.94	19.76	-0.72
接触者健診	10 新肺結核中接触者健診発見割合	%	4.80	3.26	0.66
	11 新登録患者1名あたり接触者健診実施数	延人数	2.28	8.63	-1.26
診断	12 新登録中肺外結核割合	%	23.78	23.98	-0.04
	13 新肺結核中再治療割合	%	4.00	6.13	-0.79
	14 新肺結核中菌陽性割合	%	91.60	87.55	0.92
治療	15 新全結核80歳未満中Z含む4剤処方割合	%	84.42	81.49	0.41
入院期間	16 前年登録肺結核退院者入院期間中央値	日	47.00	62.02	-0.99
治療期間	17 前年全結核治療完遂継続者治療期間中央値	日	274.00	267.27	0.37
	18 年末活動性全結核中2年以上治療割合	%	0.80	1.32	-0.43
治療成績	19 肺喀塗陽性初回コホート治療成功割合	%	40.50	47.87	-0.94
	20 肺喀塗陽性初回コホート死亡割合	%	24.79	23.54	0.20
	21 肺喀塗陽性初回コホート失敗脱落割合	%	2.48	4.77	-0.70
	22 肺喀塗陽性初回コホート転出割合	%	1.65	2.93	-0.59
	23 肺喀塗陽性初回コホート12か月超治療割合	%	9.09	8.00	0.24
	24 肺喀塗陽性初回コホート判定不能割合	%	21.49	12.89	1.43
情報管理	25 新肺有症状中発見遅れ期間把握割合	%	43.15	58.81	-0.61
	26 新肺結核中培養等検査結果把握割合	%	98.40	83.39	1.10
	27 新肺培養陽性中薬剤感受性結果把握割合	%	92.27	67.84	1.31
	28 年末総登録中病状不明割合	%	12.01	19.08	-0.55
その他	29 年末活動性全結核中生活保護割合	%	15.20	6.07	1.86

- 3. 結核死亡率は人口動態による。
- 11. この指標値は前年の成績であり、接触者健診実施数は地域保健・健康増進事業報告の接触者健診実施総数より抜粋した。
- 16. 前年の新登録肺結核患者で登録時入院患者が対象である。
- 17. 前年の新登録患者で登録時入院または外来の患者が対象である。
- 19～24. 前年の新登録喀痰塗抹陽性肺結核初回治療患者が対象である。

指定都市別掲67都道府県市版



グラフと偏差の符号が逆：
 指標値番号：10, 11, 14, 15, 19, 25, 26, 27
 順位は指標値による降順位