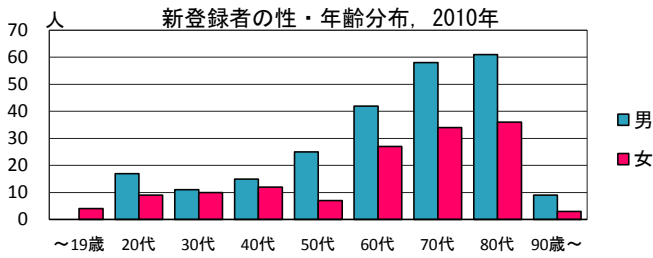
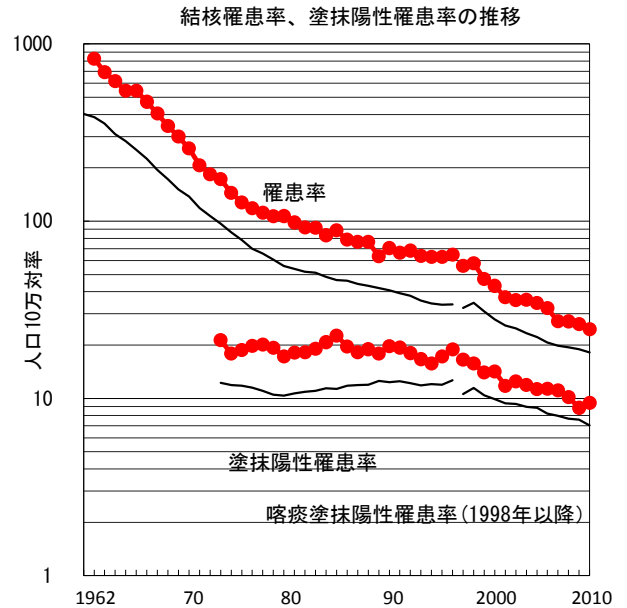
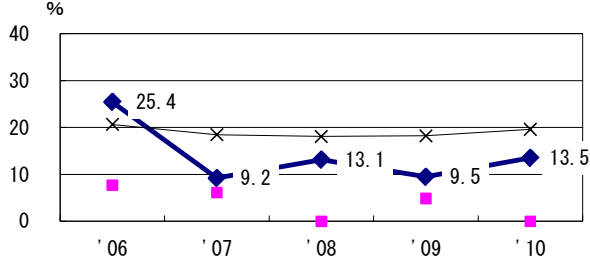


2010年 疫学統計			
人口	1,544,873	人	(全国)
新登録中外国人	17	名	4.5% (4.1%)
新登録中ホームレス経験あり	4	名	1.1% (1.4%)
新登録30-59歳男中無職かつ生保	9	名	17.6% (10.8%)

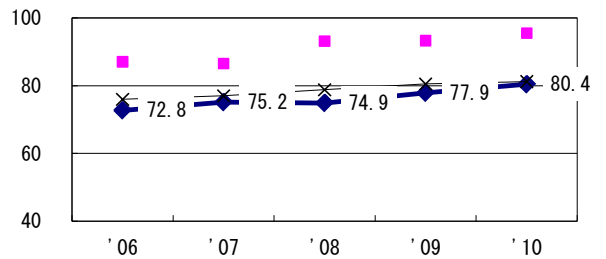
年次推移(年)	'06	'07	'08	'09	'10
新登録数	494	417	417	403	380
人口10万対率	32.3	27.3	27.2	26.2	24.6
新登録肺結核喀痰塗抹陽性数	173	170	156	136	146
人口10万対率	11.3	11.1	10.2	8.9	9.5



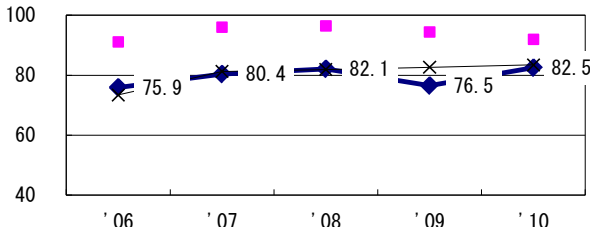
新登録有症状肺結核中発見の遅れ3か月以上割合



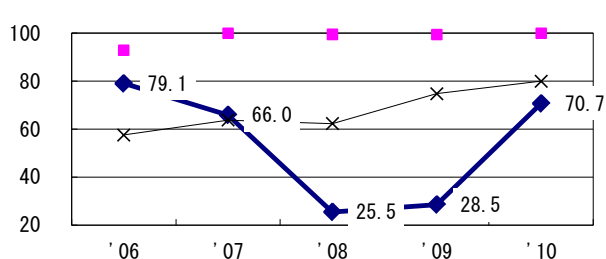
新登録80歳未満全結核中PZAを加えた4剤処方割合 (化療無し・不明除く*)



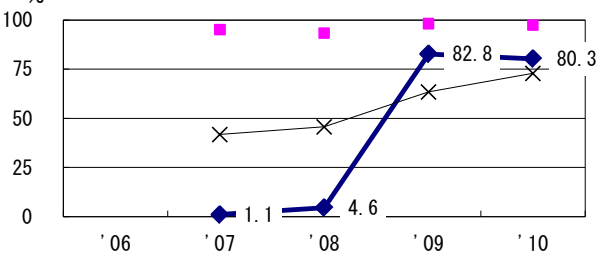
新登録肺結核中菌陽性割合



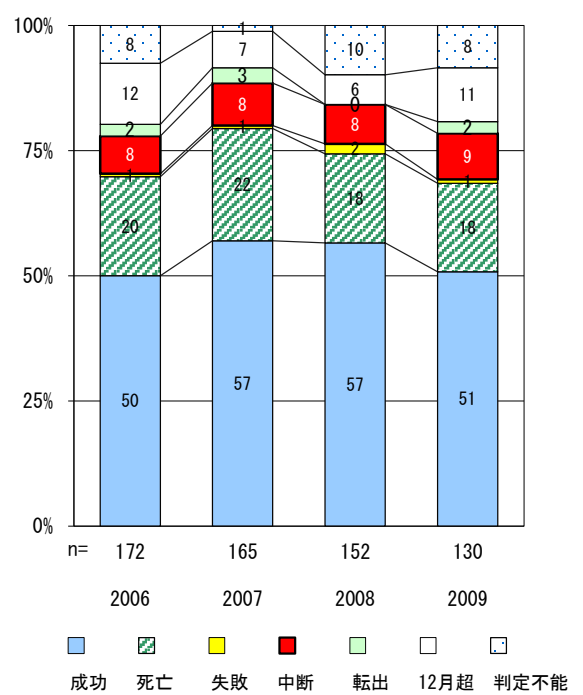
新登録肺結核中培養検査結果把握(陽性/陰性)割合



新登録肺結核培養陽性中薬剤感受性結果入力割合



前年登録喀痰塗抹陽性初回治療者の治療成績



神戸市 (Blue line with diamonds) 最良県市 (Pink squares) 全国 (Black crosses)

	'06	'07	'08	'09	'10	登録年	'07	'08	'09	全国
† 発見の遅れ情報不明(%)	0.4	14.5	4.9	45.3	69.2	前年登録者全結核治療期間中央値(日)	245	246	260	(270)
‡ 化療無し・不明(%)	0.3	0.0	0.9	0.0	0.0	前年登録者肺結核退院者入院期間中央値(日)	90	87	65	(68)