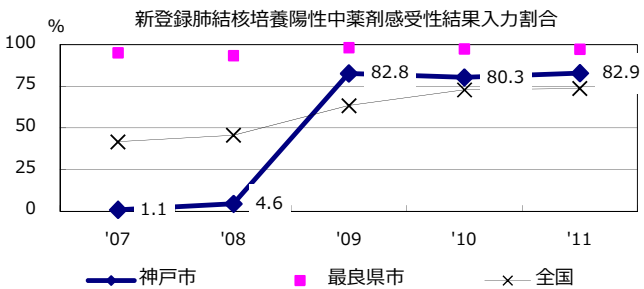
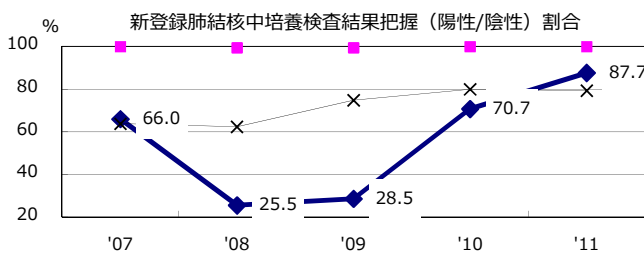
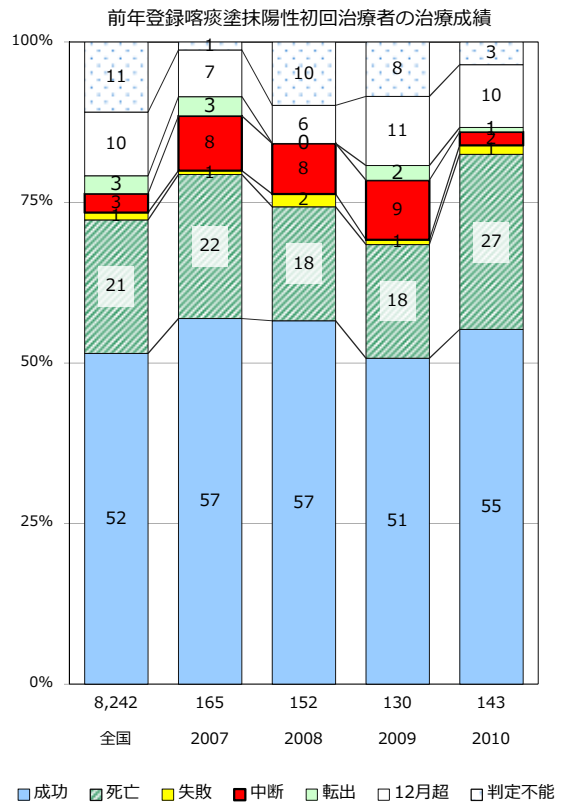
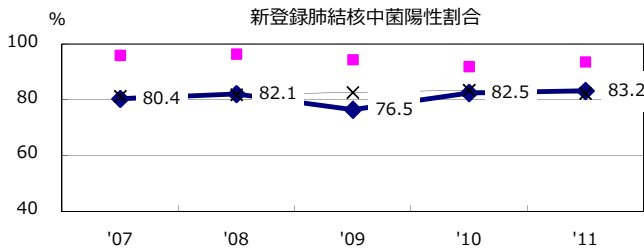
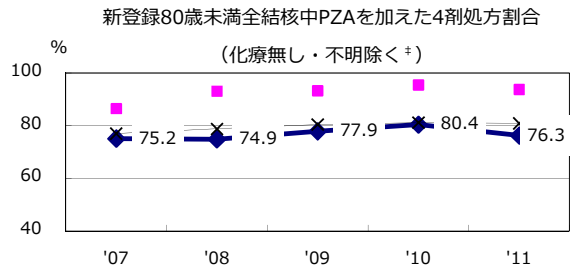
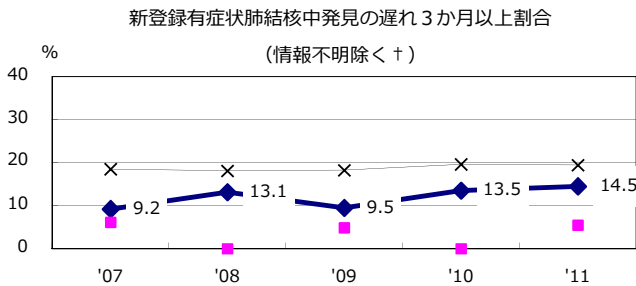
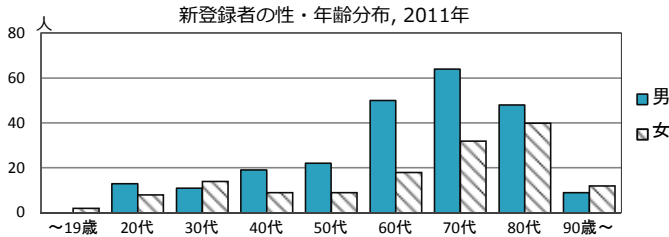
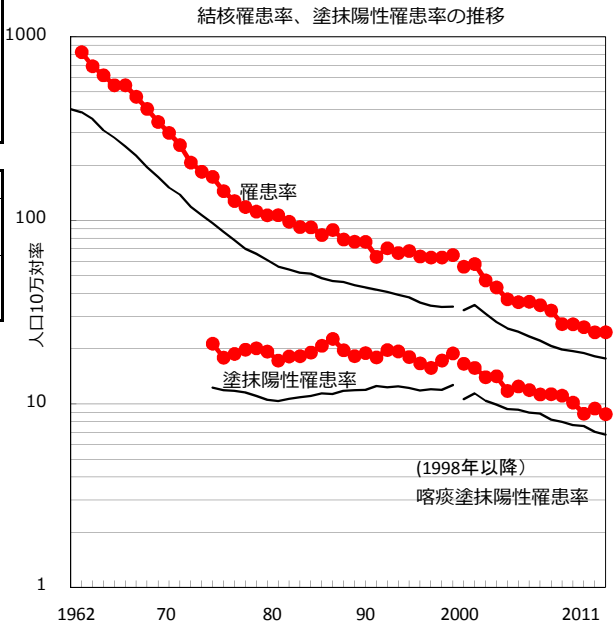


人口	1,544,200 人	(全国)
新登録中外国人	16 名	4.2% (4.1%)
新登録中ホームレス経験あり	4 名	1.1% (1.4%)
新登録30-59歳男中無職かつ生保	3 名	5.8% (10.6%)

	'07	'08	'09	'10	'11
新登録数	417	417	403	380	380
人口10万対率	27.3	27.2	26.2	24.6	24.6
新登録肺結核喀痰塗抹陽性数	170	156	136	146	136
人口10万対率	11.1	10.2	8.9	9.5	8.8



	'07	'08	'09	'10	'11	登録年	'07	'08	'09	'10	全国
+ 発見の遅れ情報不明(%)	14.5	4.9	45.3	69.2	38.5	前年登録者全結核治療期間中央値(日)	245	246	260	272	(272)
+ 化療無し・不明(%)	0.0	0.9	0.0	0.0	0.4	前年登録者肺結核退院者入院期間中央値(日)	90	87	65	52	(65)