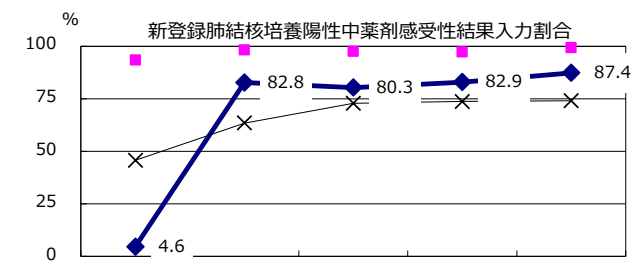
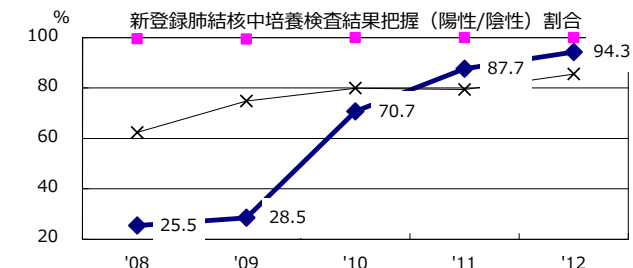
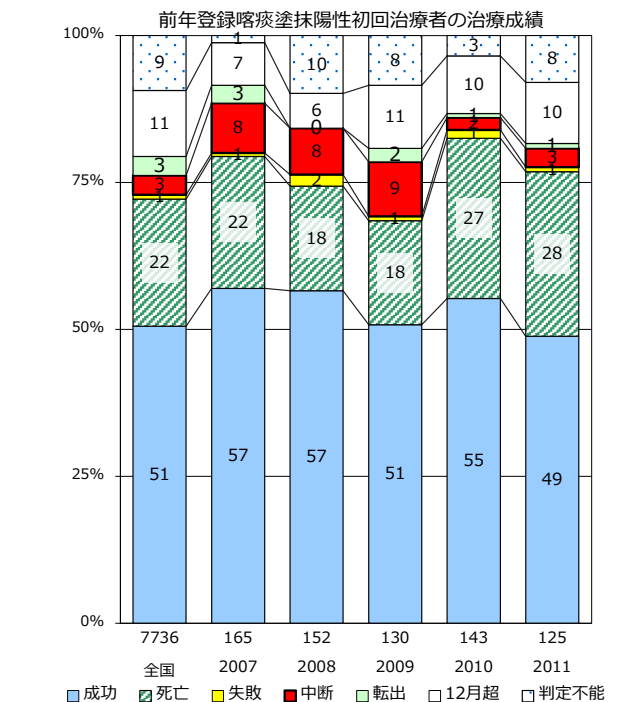
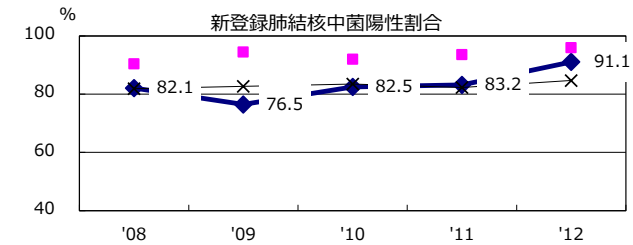
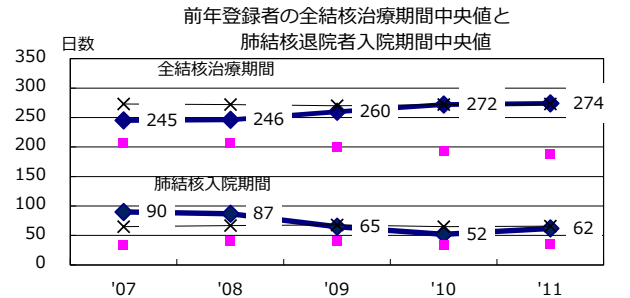
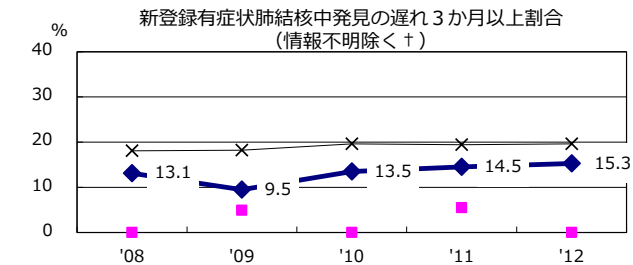
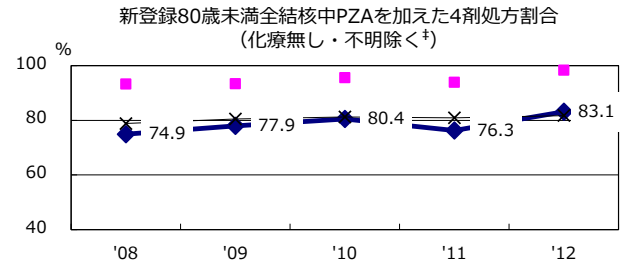
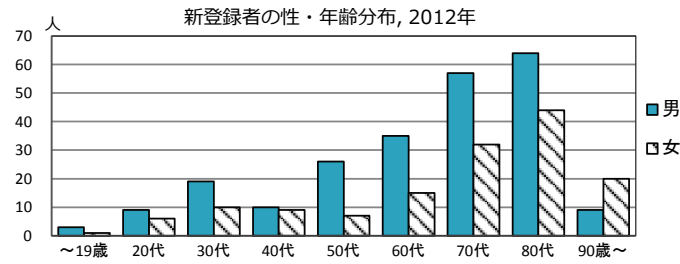
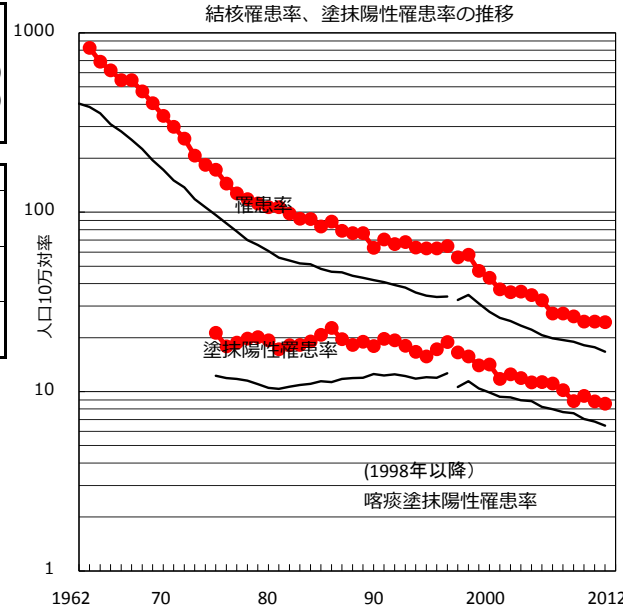


2012年 疫学統計			
人口	1,542,128	人	(全国)
新登録中外国人	25	名	6.6% (5.0%)
新登録中ホームレス経験あり	3	名	0.8% (1.6%)
新登録30-59歳男中無職かつ生保	12	名	21.8% (10.8%)

年次推移(年)	'08	'09	'10	'11	'12
新登録数	417	403	380	380	376
人口10万対率	27.2	26.2	24.6	24.6	24.4
新登録肺結核喀痰塗抹陽性数	156	136	146	136	132
人口10万対率	10.2	8.9	9.5	8.8	8.6
潜在性結核	54	46	56	79	89
人口10万対率	3.5	3.0	3.6	5.1	5.8



† 発見の遅れ情報不明(%) 4.9 45.3 69.2 38.5 65.0 ‡ 化療無・不明(%) 0.9 0.0 0.0 0.4 0.8