

結核管理図

平成26年

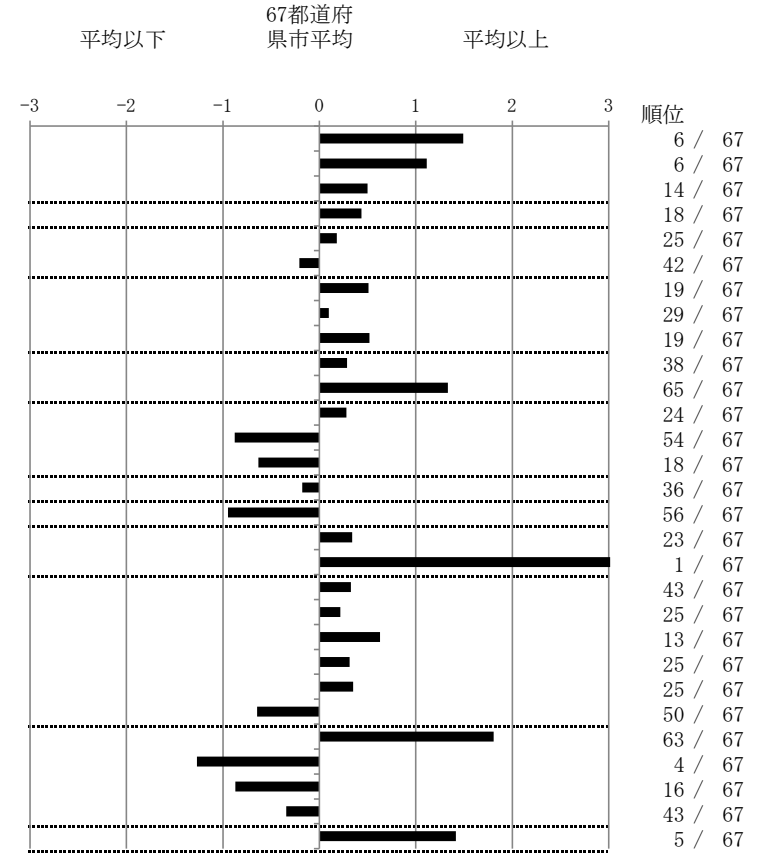
M15

神戸市

		単位	指標値	67都道府 県市平均	基準化 偏差
人口	1,537,864				
新登録者数	330				
罹患率(10万対)	21.5				
年末活動性結核者数	236				
有病率(10万対)	15.3				
年末総登録数	800				
蔓延状況	1 全結核罹患率	10万対	21.46	14.82	1.49
	2 喀痰塗抹陽性肺結核罹患率	10万対	8.13	5.84	1.11
	3 結核死亡率	10万対	1.89	1.60	0.50
潜在性結核感染症	4 潜在性結核感染症治療対象者届出率	10万対	6.57	5.60	0.44
患者背景	5 新登録中外国出生者割合	%	5.45	4.91	0.18
	6 新登録中65歳以上割合	%	68.18	69.83	-0.21
患者発見 発見の遅れ	7 発病～初診2か月以上割合	%	21.43	17.36	0.51
	8 初診～診断1か月以上割合	%	22.11	21.55	0.10
	9 発病～診断3か月以上割合	%	21.43	17.36	0.52
接触者健診	10 新肺結核中接触者健診発見割合	%	3.25	4.00	-0.29
	11 新登録患者1名あたり接触者健診実施数	延人数	2.70	8.73	-1.33
診断	12 新登録中肺外結核割合	%	25.45	24.06	0.28
	13 新肺結核中再治療割合	%	3.66	6.25	-0.88
	14 新肺結核中菌陽性割合	%	89.43	86.34	0.63
治療	15 新全結核80歳未満中Z含2・4剤処方割合	%	80.95	79.51	0.18
入院期間	16 前年登録肺結核退院者入院期間中央値	日	49.50	64.31	-0.95
治療期間	17 前年全結核治療完遂継続者治療期間中央値	日	274.00	267.55	0.34
	18 年末活動性全結核中2年以上治療割合	%	5.93	1.22	4.22
治療成績	19 肺喀塗陽性初回コホート治療成功割合	%	44.60	47.43	-0.33
	20 肺喀塗陽性初回コホート死亡割合	%	24.46	23.05	0.22
	21 肺喀塗陽性初回コホート失敗脱落割合	%	7.91	5.55	0.63
	22 肺喀塗陽性初回コホート転出割合	%	3.60	2.90	0.31
	23 肺喀塗陽性初回コホート12か月超治療割合	%	12.95	11.17	0.35
	24 肺喀塗陽性初回コホート判定不能割合	%	6.47	9.90	-0.65
情報管理	25 新肺有症状中発見遅れ期間把握割合	%	14.07	57.52	-1.81
	26 新肺結核中培養等検査結果把握割合	%	99.19	80.42	1.27
	27 新肺培養陽性中薬剤感受性結果把握割合	%	82.61	64.90	0.87
	28 年末総登録中病状不明割合	%	19.25	23.96	-0.34
その他	29 年末活動性全結核中生活保護割合	%	12.71	6.39	1.42

- 3. 結核死亡率は人口動態による。
- 11. この指標値は前年の成績であり、接触者健診実施数は地域保健・健康増進事業報告の接触者健診実施総数より抜粋した。
- 16. 前年の新登録肺結核患者で登録時入院患者が対象である。
- 17. 前年の新登録患者で登録時入院または外来の患者が対象である。
- 19～24. 前年の新登録喀痰塗抹陽性肺結核初回治療患者が対象である。

指定都市別掲67都道府県市版



グラフと偏差の符号が逆： 順位は指標値
指標値番号：10, 11, 14, 15, 19, 25, 26, 27 による降順位