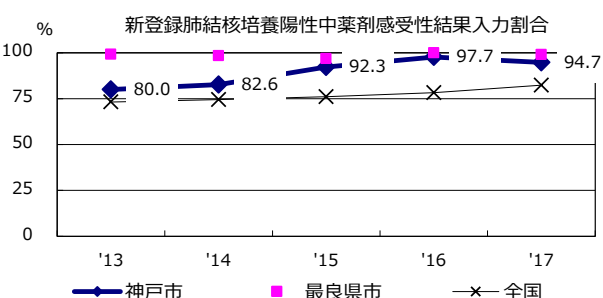
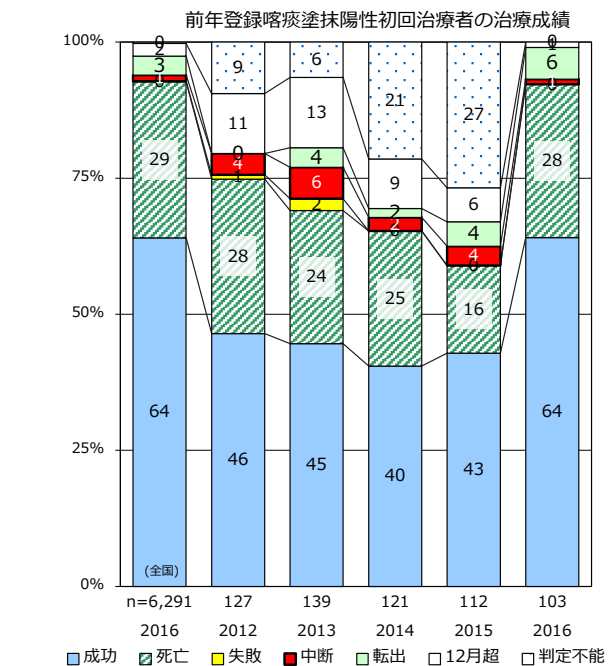
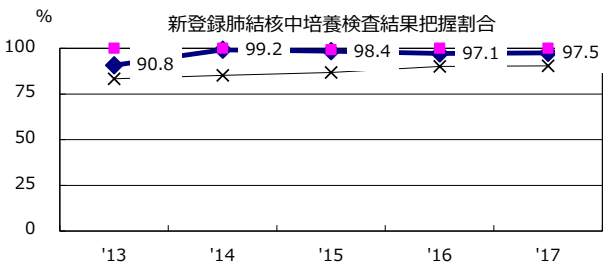
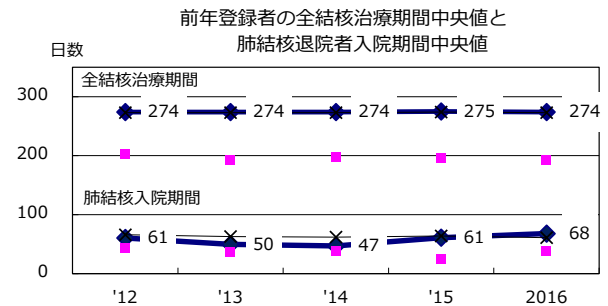
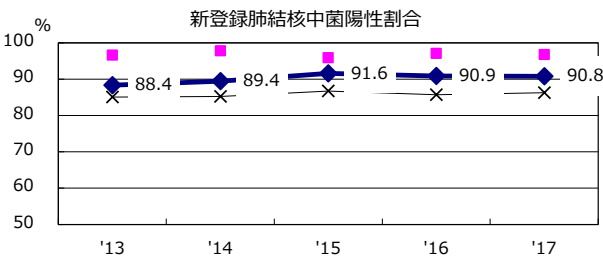
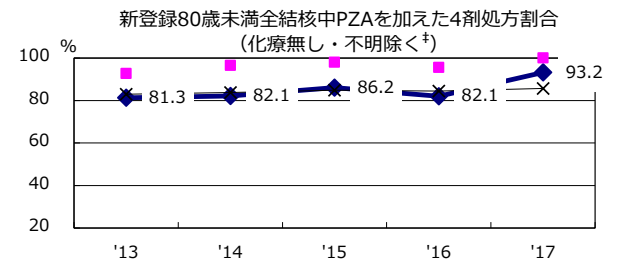
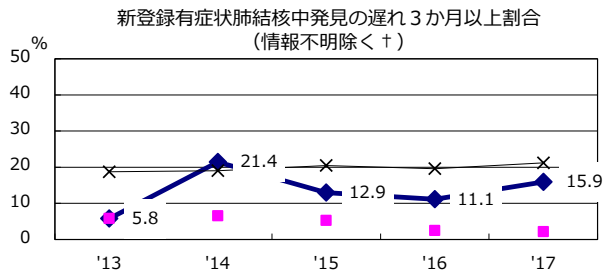
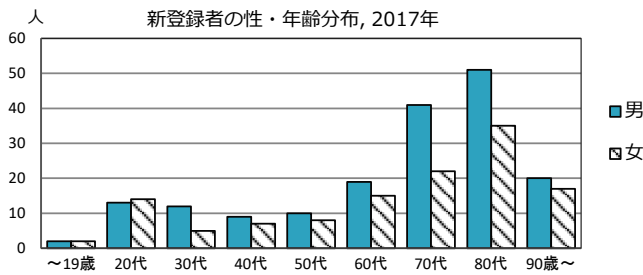
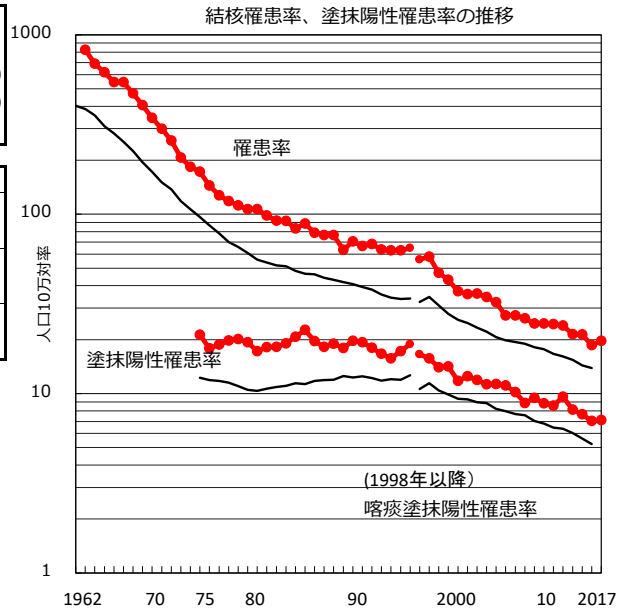


2017年 疫学統計				
人口	1,532,153	人	(全国)	
新登録中外国人	25	名	8.3%	(9.1%)
新登録中ホームレス経験あり	1	名	0.3%	(0.9%)
新登録30-59歳男中無職かつ生保	1	名	3.2%	(7.3%)

年次推移(年)	'13	'14	'15	'16	'17
新登録数	369	330	328	285	302
人口10万対率	24.0	21.5	21.3	18.6	19.7
新登録肺結核喀痰塗抹陽性数	148	125	118	108	109
人口10万対率	9.6	8.1	7.7	7.0	7.1
潜在性結核感染症	104	101	78	90	99
人口10万対率	6.8	6.6	5.1	5.9	6.5



† 発見の遅れ情報不明(%) '13 77.6 '14 85.9 '15 56.9 '16 30.4 '17 29.0

‡ 化療無・不明(%) '13 0.4 '14 1.4 '15 2.0 '16 1.1 '17 1.1