

結核管理図

平成29年

M15

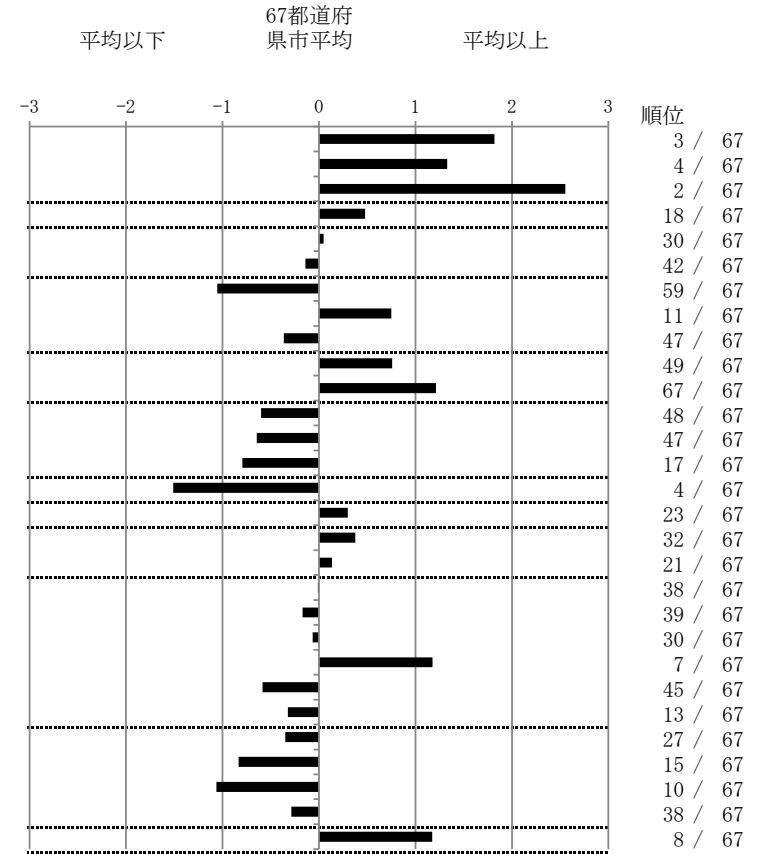
神戸市

人口	1,532,153
新登録者数	302
罹患率(10万対)	19.7
年末活動性結核者数	184
有病率(10万対)	12.0
年末総登録数	697

	単位	指標値	67都道府 県市平均	基準化 偏差
蔓延状況				
1 全結核罹患率	10万対	19.71	12.64	1.82
2 喀痰塗抹陽性肺結核罹患率	10万対	7.11	4.84	1.33
3 結核死亡率	10万対	3.66	1.81	2.55
潜在性結核感染症				
4 潜在性結核感染症治療対象者届出率	10万対	6.46	5.40	0.48
患者背景				
5 新登録中外国出生者割合	%	8.28	8.04	0.05
6 新登録中65歳以上割合	%	69.54	70.79	-0.14
患者発見 発見の遅れ				
7 発病～初診2か月以上割合	%	10.61	18.75	-1.06
8 初診～診断1か月以上割合	%	25.41	20.47	0.75
9 発病～診断3か月以上割合	%	15.91	18.99	-0.36
接触者健診				
10 新肺結核中接触者健診発見割合	%	2.08	3.82	-0.76
11 新登録患者1名あたり接触者健診実施数	延人数	2.06	8.57	-1.21
診断				
12 新登録中肺外結核割合	%	20.53	23.62	-0.60
13 新肺結核中再治療割合	%	3.33	4.91	-0.64
14 新肺結核中菌陽性割合	%	90.83	87.23	0.79
治療				
15 全結核80歳未満中7含む4剤処方割合	%	92.18	82.23	1.51
入院期間				
16 前年登録肺結核退院者入院期間中央値	日	68.00	63.74	0.30
治療期間				
17 前年全結核治療完遂継続者治療期間中央値	日	274.00	266.00	0.38
18 年末活動性全結核中2年以上治療割合	%	0.54	0.45	0.13
治療成績				
19 肺喀塗陽性初回コホート治療成功割合	%	64.08	64.00	0.01
20 肺喀塗陽性初回コホート死亡割合	%	28.16	29.30	-0.17
21 肺喀塗陽性初回コホート失敗脱落割合	%	0.97	1.06	-0.06
22 肺喀塗陽性初回コホート転出割合	%	5.83	3.00	1.18
23 肺喀塗陽性初回コホート12か月超治療割合	%	0.97	2.28	-0.58
24 肺喀塗陽性初回コホート判定不能割合	%	0.00	0.35	-0.32
情報管理				
25 新肺有症状中発見遅れ期間把握割合	%	70.97	62.84	0.35
26 新肺結核中培養等検査結果把握割合	%	97.50	88.45	0.83
27 新肺培養陽性中薬剤感受性結果把握割合	%	94.71	74.96	1.06
28 年末総登録中病状不明割合	%	15.21	19.25	-0.29
その他				
29 年末活動性全結核中生活保護割合	%	11.41	6.04	1.17

- 3. 結核死亡率は人口動態による。
- 11. この指標値は前年の成績であり、接触者健診実施数は地域保健・健康増進事業報告の接触者健診実施総数より抜粋した。
- 16. 前年の新登録肺結核患者で登録時入院患者が対象である。
- 17. 前年の新登録患者で登録時入院または外来の患者が対象である。
- 19～24. 前年の新登録肺結核初回治療患者が対象である。

指定都市別掲67都道府県市版



グラフと偏差の符号が逆：
 指標値番号：10, 11, 14, 15, 19, 25, 26, 27
 順位は指標値による降順位