

結核管理図

平成30年

M15

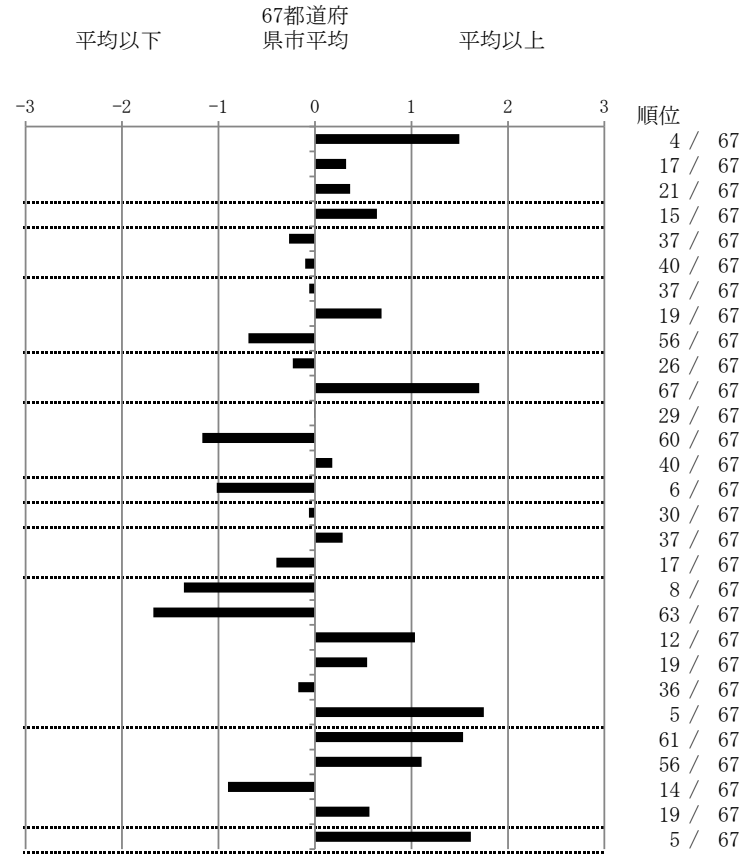
神戸市

人口	1,527,407
新登録者数	258
罹患率(10万対)	16.9
年末活動性結核者数	189
有病率(10万対)	12.4
年末総登録数	657

	単位	指標値	67都道府 県市平均	基準化 偏差
蔓延状況				
1 全結核罹患率	10万対	16.89	11.62	1.50
2 喀痰塗抹陽性肺結核罹患率	10万対	4.78	4.28	0.32
3 結核死亡率	10万対	1.96	1.76	0.36
潜在性結核感染症				
4 潜在性結核感染症治療対象者届出率	10万対	6.94	5.52	0.64
患者背景				
5 新登録中外国出生者割合	%	8.14	9.71	-0.27
6 新登録中65歳以上割合	%	70.16	71.02	-0.10
患者発見 発見の遅れ				
7 発病～初診2か月以上割合	%	17.50	18.09	-0.06
8 初診～診断1か月以上割合	%	25.38	21.03	0.69
9 発病～診断3か月以上割合	%	12.20	18.18	-0.69
接触者健診				
10 新肺結核中接触者健診発見割合	%	4.62	3.99	0.23
11 新登録患者1名あたり接触者健診実施数	延人数	1.75	8.50	-1.70
診断				
12 新登録中肺外結核割合	%	24.42	24.47	-0.01
13 新肺結核中再治療割合	%	2.05	5.09	-1.17
14 新肺結核中菌陽性割合	%	87.18	88.00	-0.18
治療				
15 新全結核80歳未満中Z含む4剤処方割合	%	90.41	82.14	1.02
入院期間				
16 前年登録肺結核退院者入院期間中央値	日	64.00	65.10	-0.06
治療期間				
17 前年全結核治療完遂継続者治療期間中央値	日	273.00	267.16	0.29
18 年末活動性全結核中2年以上治療割合	%	0.00	0.29	-0.40
治療成績				
19 肺喀塗陽性初回コホート治療成功割合	%	73.33	64.10	1.36
20 肺喀塗陽性初回コホート死亡割合	%	17.14	29.08	-1.67
21 肺喀塗陽性初回コホート失敗脱落割合	%	1.90	0.75	1.04
22 肺喀塗陽性初回コホート転出割合	%	3.81	2.56	0.54
23 肺喀塗陽性初回コホート12か月超治療割合	%	2.86	3.38	-0.17
24 肺喀塗陽性初回コホート判定不能割合	%	0.95	0.13	1.75
情報管理				
25 新肺有症状中発見遅れ期間把握割合	%	29.50	68.94	-1.54
26 新肺結核中培養等検査結果把握割合	%	82.05	91.05	-1.11
27 新肺培養陽性中薬剤感受性結果把握割合	%	91.73	78.16	0.90
28 年末総登録中病状不明割合	%	25.88	18.29	0.56
その他				
29 年末活動性全結核中生活保護割合	%	12.70	5.67	1.62

- 3. 結核死亡率は人口動態による。
- 11. この指標値は前年の成績であり、接触者健診実施数は地域保健・健康増進事業報告の接触者健診実施総数より抜粋した。
- 16. 前年の新登録肺結核患者で登録時入院患者が対象である。
- 17. 前年の新登録患者で登録時入院または外来の患者が対象である。
- 19～24. 前年の新登録肺結核初回治療患者が対象である。

指定都市別掲67都道府県市版



グラフと偏差の符号が逆：
 指標値番号：10, 11, 14, 15, 19, 25, 26, 27
 順位は指標値による降順位