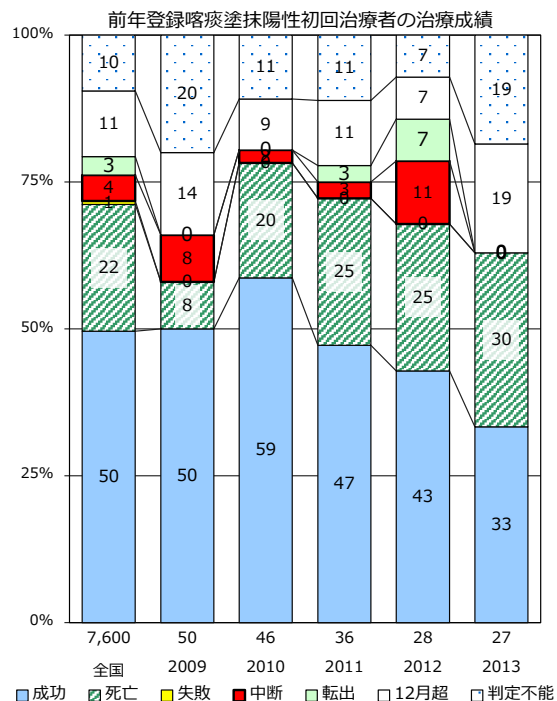
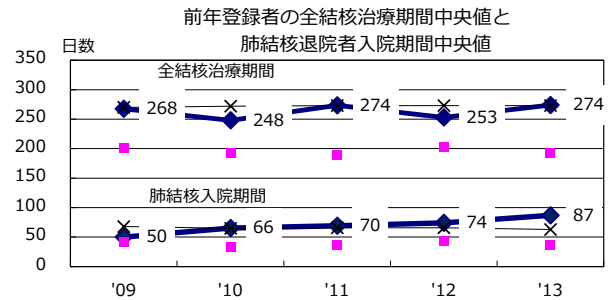
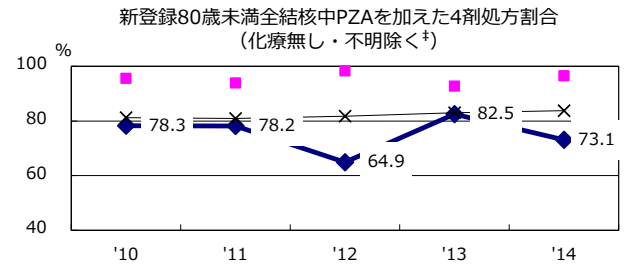
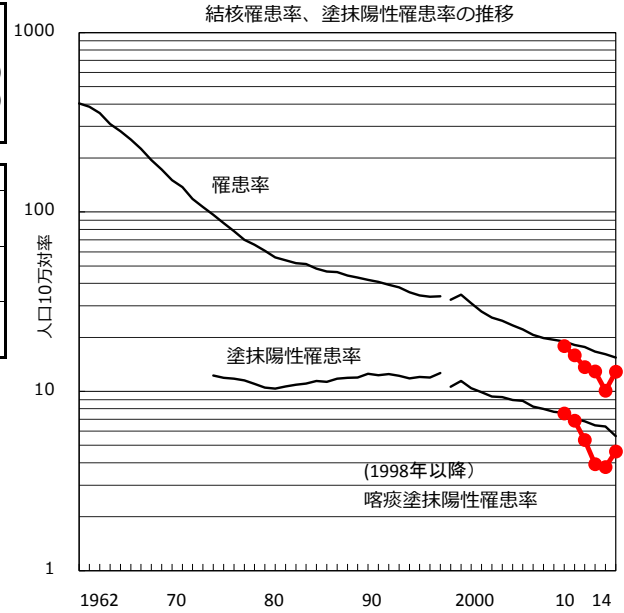
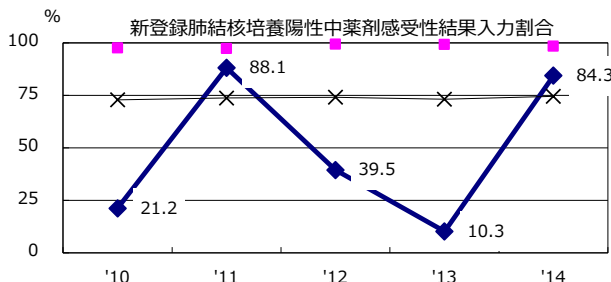
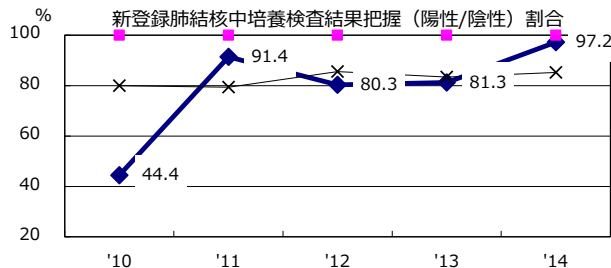
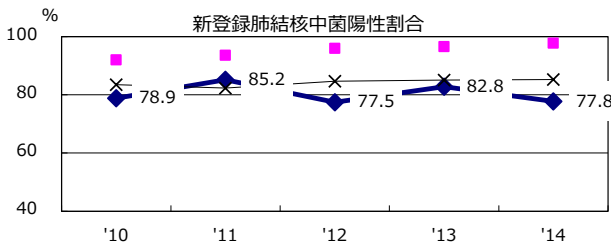
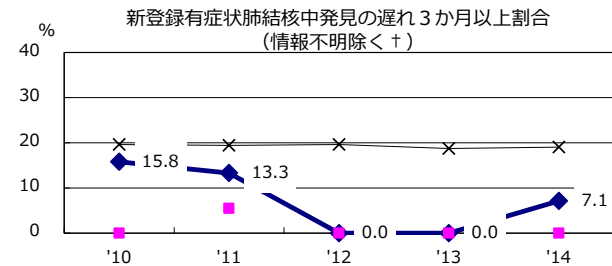
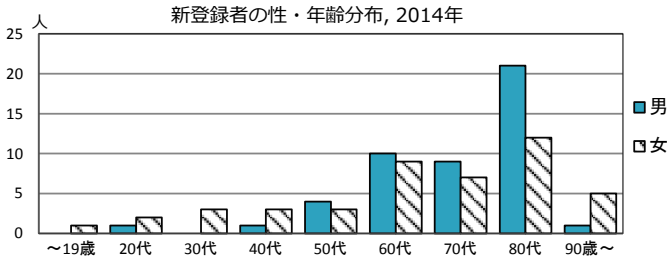


2014年 疫学統計			
人口	714,583	人	(全国)
新登録中外国人	5	名	5.4% (5.6%)
新登録中ホームレス経験あり	0	名	0.0% (1.1%)
新登録30-59歳男中無職かつ生保	0	名	0.0% (8.0%)

年次推移(年)	'10	'11	'12	'13	'14
新登録数	111	97	92	72	92
人口10万対率	15.9	13.6	12.9	10.1	12.9
新登録肺結核喀痰塗抹陽性数	48	38	28	27	33
人口10万対率	6.9	5.3	3.9	3.8	4.6
潜在性結核	35	142	76	52	61
人口10万対率	5.0	20.0	10.7	7.3	8.5



† 発見の遅れ情報不明(%) '10 5.0 '11 75.0 '12 73.3 '13 94.3 '14 66.7
 ‡ 化療無し・不明明(%) '10 5.5 '11 6.8 '12 0.0 '13 0.0 '14 1.9