

結核管理図

平成25年

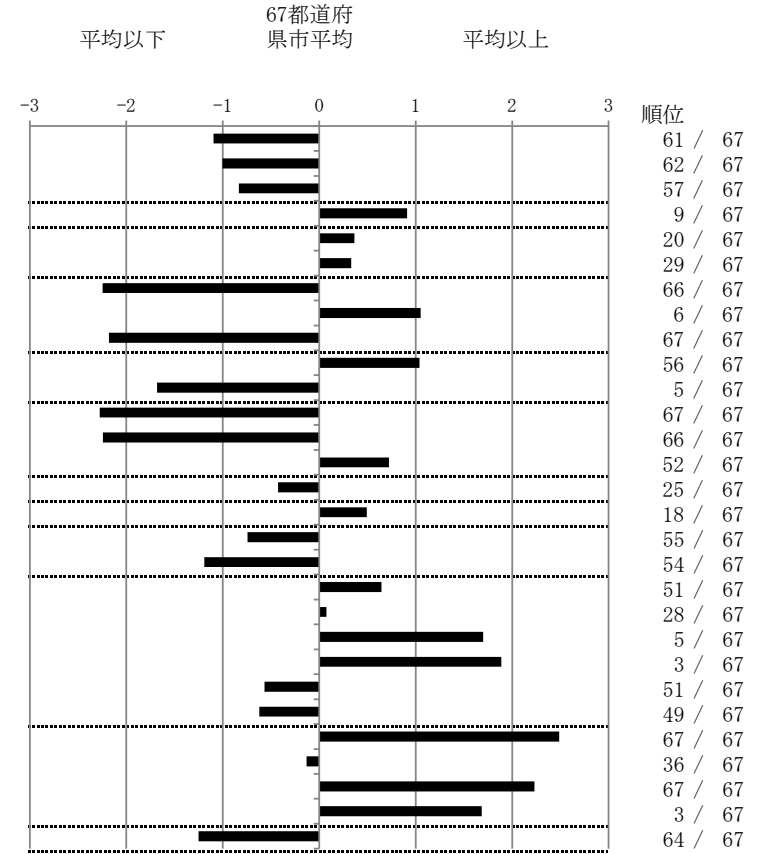
M16

岡山市

		単位	指標値	67都道府 県市平均	基準化 偏差
人口	713,433				
新登録者数	72				
罹患率(10万対)	10.1				
年末活動性結核者数	49				
有病率(10万対)	6.9				
年末総登録数	230				
<hr/>					
蔓延状況	1 全結核罹患率	10万対	10.09	15.48	-1.09
	2 喀痰塗抹陽性肺結核罹患率	10万対	3.78	6.10	-1.00
	3 結核死亡率	10万対	1.12	1.63	-0.83
潜在性結核感染症 患者背景	4 潜在性結核感染症治療対象者届出率	10万対	7.29	5.35	0.91
	5 新登録中外国出生者割合	%	5.56	4.47	0.36
	6 新登録中65歳以上割合	%	72.22	69.21	0.33
患者発見 発見の遅れ	7 発病～初診2か月以上割合	%	0.00	16.83	-2.25
	8 初診～診断1か月以上割合	%	29.41	21.53	1.05
	9 発病～診断3か月以上割合	%	0.00	17.23	-2.18
接触者健診	10 新肺結核中接触者健診発見割合	%	1.56	3.82	-1.04
	11 新登録患者1名あたり接触者健診実施数	延人数	15.93	9.05	1.68
診断	12 新登録中肺外結核割合	%	11.11	23.68	-2.28
	13 新肺結核中再治療割合	%	0.00	6.18	-2.24
	14 新肺結核中菌陽性割合	%	82.81	86.39	-0.72
治療	15 新全結核80歳未満中Z含2/4剤処方割合	%	82.50	79.43	0.43
入院期間	16 前年登録肺結核退院者入院期間中央値	日	74.00	67.13	0.49
治療期間	17 前年全結核治療完遂継続者治療期間中央値	日	253.00	265.81	-0.74
	18 年末活動性全結核中2年以上治療割合	%	0.00	1.25	-1.19
治療成績	19 肺喀塗陽性初回コホート治療成功割合	%	42.86	47.68	-0.65
	20 肺喀塗陽性初回コホート死亡割合	%	25.00	24.51	0.07
	21 肺喀塗陽性初回コホート失敗脱落割合	%	10.71	4.83	1.70
	22 肺喀塗陽性初回コホート転出割合	%	7.14	2.69	1.89
	23 肺喀塗陽性初回コホート12か月超治療割合	%	7.14	9.96	-0.57
	24 肺喀塗陽性初回コホート判定不能割合	%	7.14	10.32	-0.62
情報管理	25 新肺有症状中発見遅れ期間把握割合	%	5.71	60.97	-2.49
	26 新肺結核中培養等検査結果把握割合	%	81.25	79.25	0.13
	27 新肺培養陽性中薬剤感受性結果把握割合	%	10.26	61.23	-2.23
	28 年末総登録中病状不明割合	%	44.78	23.04	1.68
その他	29 年末活動性全結核中生活保護割合	%	0.00	6.72	-1.25

- 3. 結核死亡率は人口動態による。
- 11. この指標値は前年の成績であり、接触者健診実施数は地域保健・健康増進事業報告の接触者健診実施総数より抜粋した。
- 16. 前年の新登録肺結核患者で登録時入院患者が対象である。
- 17. 前年の新登録患者で登録時入院または外来の患者が対象である。
- 19～24. 前年の新登録喀痰塗抹陽性肺結核初回治療患者が対象である。

指定都市別掲67都道府県市版



グラフと偏差の符号が逆：
指標値番号：10, 11, 14, 15, 19, 25, 26, 27 順位は指標値
による降順位