

結核管理図

平成27年

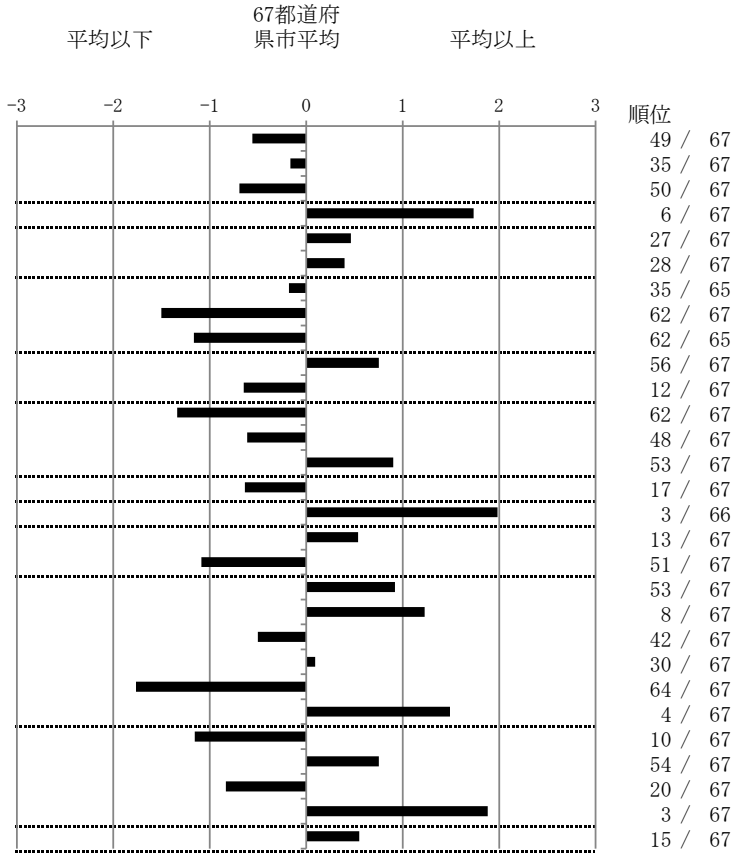
M16

岡山市

		単位	指標値	67都道府 県市平均	基準化 偏差
人口	707,472				
新登録者数	81				
罹患率(10万対)	11.4				
年末活動性結核者数	57				
有病率(10万対)	8.1				
年末総登録数	210				
蔓延状況	1 全結核罹患率	10万対	11.45	13.78	-0.56
	2 喀痰塗抹陽性肺結核罹患率	10万対	5.09	5.42	-0.17
	3 結核死亡率	10万対	1.11	1.53	-0.69
潜在性結核感染症	4 潜在性結核感染症治療対象者届出率	10万対	8.06	4.85	1.74
患者背景	5 新登録中外国出生者割合	%	7.41	5.82	0.46
	6 新登録中65歳以上割合	%	74.07	70.69	0.40
患者発見 発見の遅れ	7 発病～初診2か月以上割合	%	17.78	19.39	-0.18
	8 初診～診断1か月以上割合	%	10.20	20.56	-1.50
	9 発病～診断3か月以上割合	%	8.70	19.76	-1.16
接触者健診	10 新肺結核中接触者健診発見割合	%	1.49	3.26	-0.75
	11 新登録患者1名あたり接触者健診実施数	延人数	11.89	8.63	0.65
診断	12 新登録中肺外結核割合	%	17.28	23.98	-1.34
	13 新肺結核中再治療割合	%	4.48	6.13	-0.61
	14 新肺結核中菌陽性割合	%	83.58	87.55	-0.90
治療	15 新全結核80歳未満中Z含2・4剤処方割合	%	86.05	81.49	0.64
入院期間	16 前年登録肺結核退院者入院期間中央値	日	92.00	62.02	1.98
治療期間	17 前年全結核治療完遂継続者治療期間中央値	日	277.00	267.27	0.54
	18 年末活動性全結核中2年以上治療割合	%	0.00	1.32	-1.09
治療成績	19 肺喀塗陽性初回コホート治療成功割合	%	40.63	47.87	-0.92
	20 肺喀塗陽性初回コホート死亡割合	%	31.25	23.54	1.23
	21 肺喀塗陽性初回コホート失敗脱落割合	%	3.13	4.77	-0.50
	22 肺喀塗陽性初回コホート転出割合	%	3.13	2.93	0.09
	23 肺喀塗陽性初回コホート12か月超治療割合	%	0.00	8.00	-1.76
	24 肺喀塗陽性初回コホート判定不能割合	%	21.88	12.89	1.49
情報管理	25 新肺有症状中発見遅れ期間把握割合	%	88.46	58.81	1.16
	26 新肺結核中培養等検査結果把握割合	%	73.13	83.39	-0.75
	27 新肺培養陽性中薬剤感受性結果把握割合	%	83.33	67.84	0.83
	28 年末総登録中病状不明割合	%	43.33	19.08	1.88
その他	29 年末活動性全結核中生活保護割合	%	8.77	6.07	0.55

- 3. 結核死亡率は人口動態による。
- 11. この指標値は前年の成績であり、接触者健診実施数は地域保健・健康増進事業報告の接触者健診実施総数より抜粋した。
- 16. 前年の新登録肺結核患者で登録時入院患者が対象である。
- 17. 前年の新登録患者で登録時入院または外来の患者が対象である。
- 19～24. 前年の新登録喀痰塗抹陽性肺結核初回治療患者が対象である。

指定都市別掲67都道府県市版



グラフと偏差の符号が逆：  
指標値番号：10, 11, 14, 15, 19, 25, 26, 27  
順位は指標値による降順位