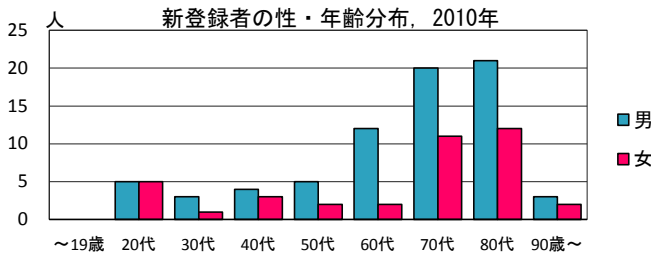
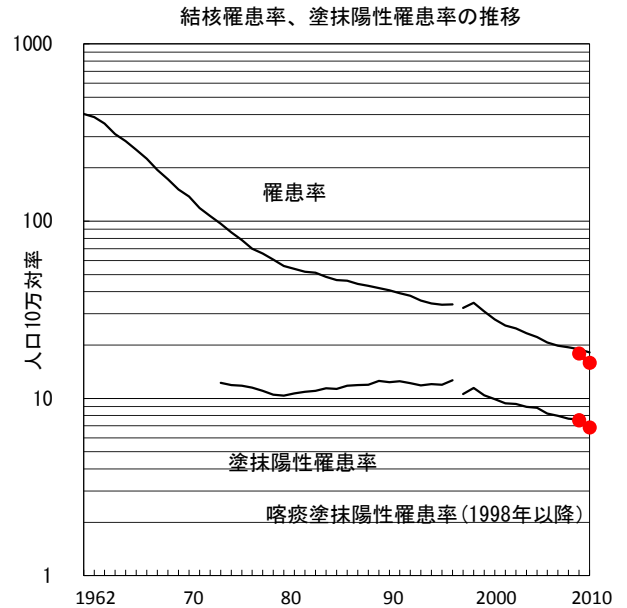
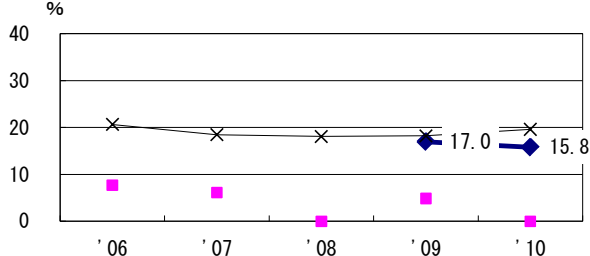


人口	700,228	人	(全国)
新登録中外国人	7	名	6.3% (4.1%)
新登録中ホームレス経験あり	0	名	0.0% (1.4%)
新登録30-59歳男中無職かつ生保	1	名	8.3% (10.8%)

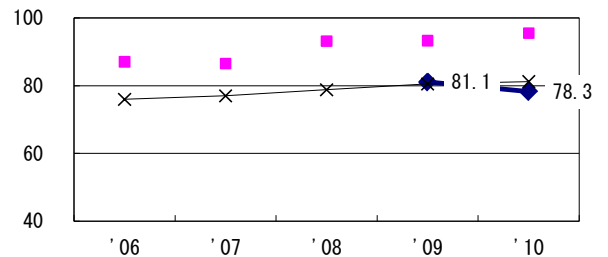
	'06	'07	'08	'09	'10
新登録数	-	-	-	126	111
人口10万対率	-	-	-	17.9	15.9
新登録肺結核喀痰塗抹陽性数	-	-	-	53	48
人口10万対率	-	-	-	7.5	6.9



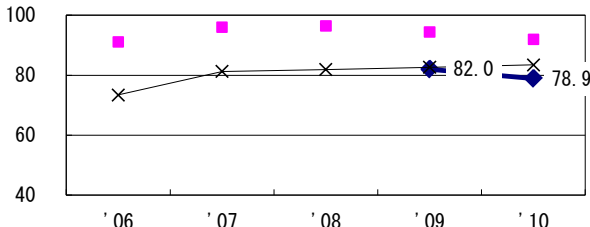
新登録有症状肺結核中発見の遅れ3か月以上割合



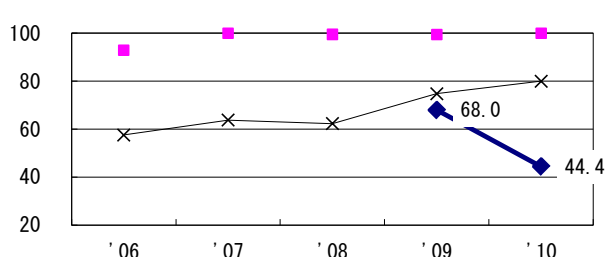
新登録80歳未満全結核中PZAを加えた4剤処方割合 (化療無し・不明除く*)



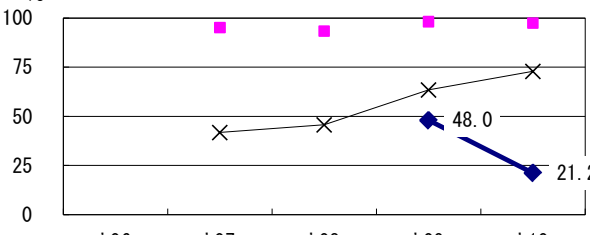
新登録肺結核中菌陽性割合



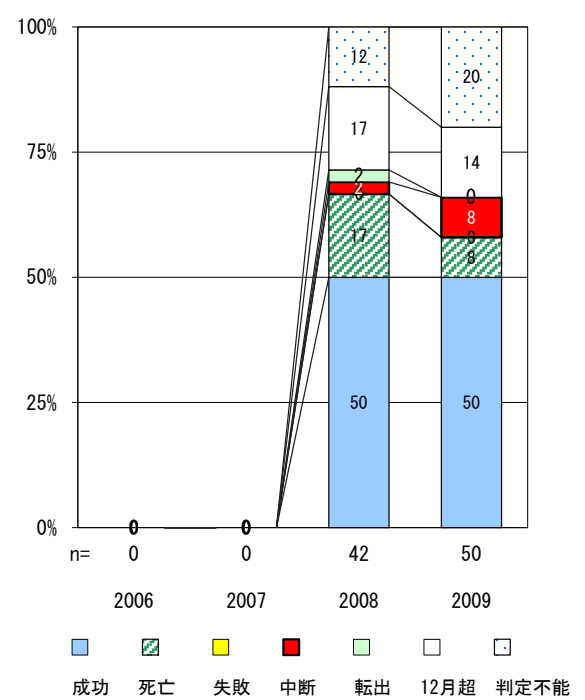
新登録肺結核中培養検査結果把握(陽性/陰性)割合



新登録肺結核培養陽性中薬剤感受性結果入力割合



前年登録喀痰塗抹陽性初回治療者の治療成績



● 岡山市 ■ 最良県市 × 全国

	'06	'07	'08	'09	'10	登録年	'07	'08	'09	全国
† 発見の遅れ情報不明(%)	-	-	-	24.3	5.0	前年登録者全結核治療期間中央値(日)	-	283	268	(270)
‡ 化療無し・不明(%)	-	-	-	6.3	5.5	前年登録者肺結核退院者入院期間中央値(日)	-	65	50	(68)