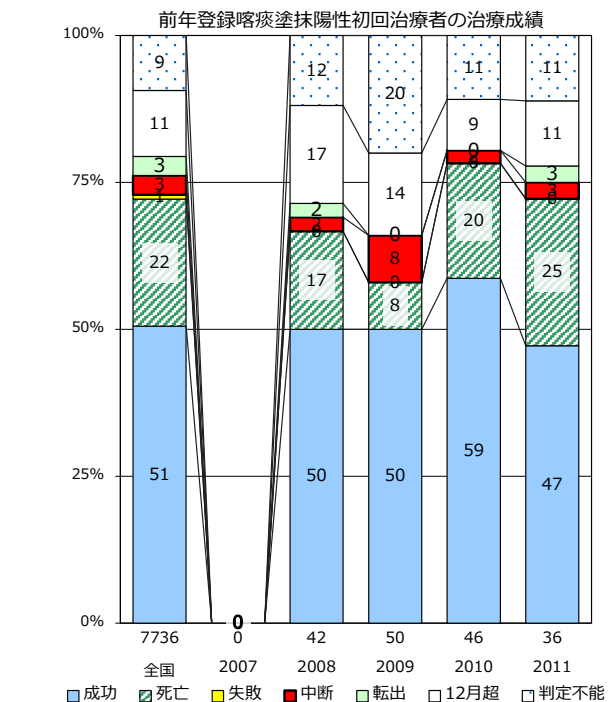
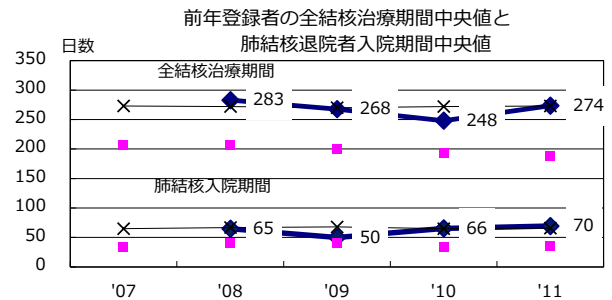
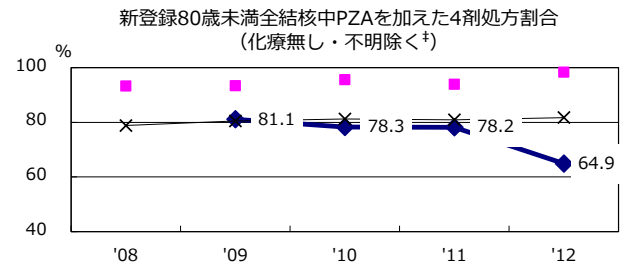
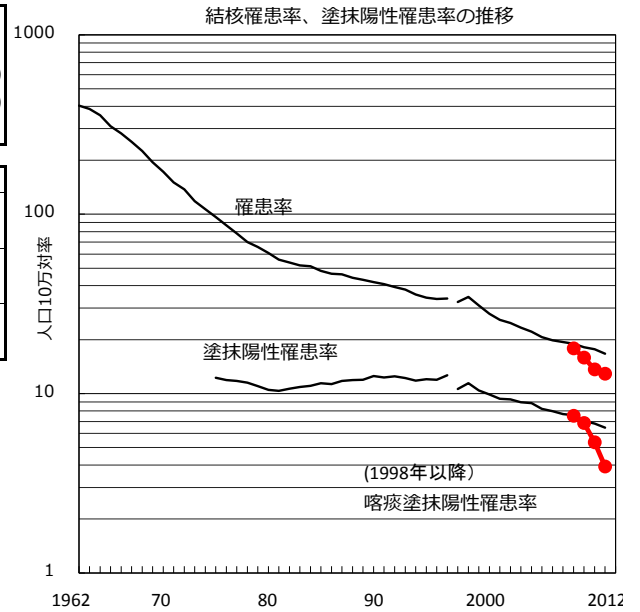
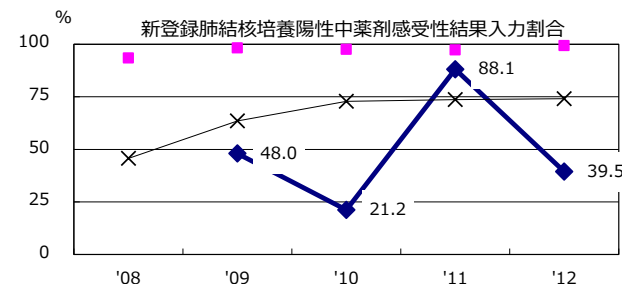
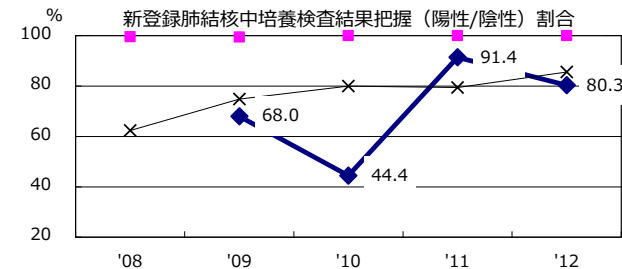
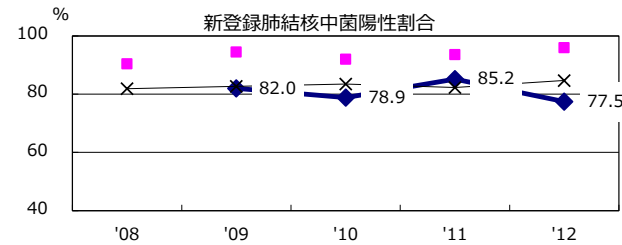
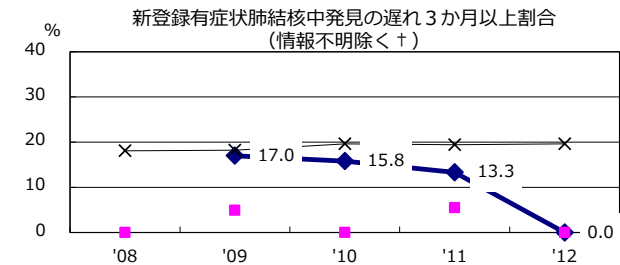
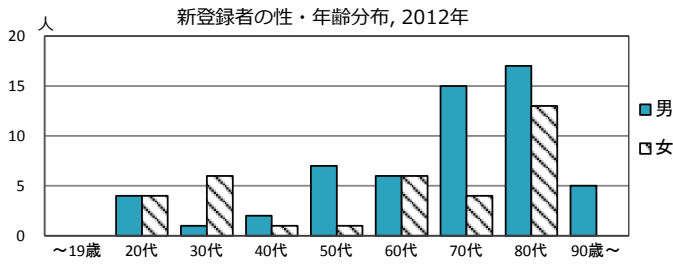


| 2012年 疫学統計 | | | |
|-------------------|---------|---|---------------|
| 人口 | 713,122 | 人 | (全国) |
| 新登録中外国人 | 4 | 名 | 4.3% (5.0%) |
| 新登録中ホームレス経験あり | 0 | 名 | 0.0% (1.6%) |
| 新登録30-59歳男中無職かつ生保 | 2 | 名 | 20.0% (10.8%) |

| 年次推移(年) | '08 | '09 | '10 | '11 | '12 |
|---------------|-----|------|------|------|------|
| 新登録数 | 0 | 126 | 111 | 97 | 92 |
| 人口10万対率 | 0.0 | 17.9 | 15.9 | 13.6 | 12.9 |
| 新登録肺結核喀痰塗抹陽性数 | 0 | 53 | 48 | 38 | 28 |
| 人口10万対率 | 0.0 | 7.5 | 6.9 | 5.3 | 3.9 |
| 潜在性結核 | 0 | 29 | 35 | 142 | 76 |
| 人口10万対率 | 0.0 | 4.1 | 5.0 | 20.0 | 10.7 |



† 発見の遅れ情報不明(%) 0.0 24.3 5.0 75.0 73.3

‡ 化療無し・不明(%) 0.0 6.3 5.5 6.8 0.0