

結核管理図

平成26年

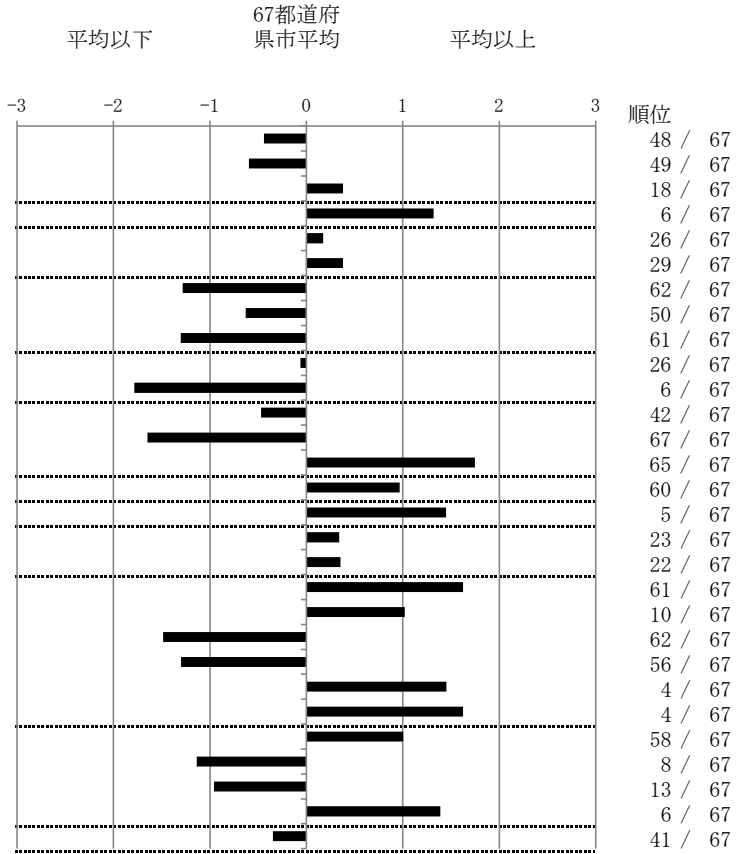
M16

岡山市

			単位	指標値	67都道府 県市平均	基準化 偏差
人口				714,583		
新登録者数				92		
罹患率(10万対)				12.9		
年末活動性結核者数				62		
有病率(10万対)				8.7		
年末総登録数				237		
<hr/>						
蔓延状況	1	全結核罹患率	10万対	12.87	14.82	-0.44
	2	喀痰塗抹陽性肺結核罹患率	10万対	4.62	5.84	-0.60
	3	結核死亡率	10万対	1.82	1.60	0.38
<hr/>						
潜在性結核感染症	4	潜在性結核感染症治療対象者届出率	10万対	8.54	5.60	1.32
<hr/>						
患者背景	5	新登録中外国出生者割合	%	5.43	4.91	0.17
	6	新登録中65歳以上割合	%	72.83	69.83	0.38
<hr/>						
患者発見 発見の遅れ	7	発病～初診2か月以上割合	%	7.14	17.36	-1.28
	8	初診～診断1か月以上割合	%	17.95	21.55	-0.63
	9	発病～診断3か月以上割合	%	7.14	17.36	-1.30
接触者健診	10	新肺結核中接触者健診発見割合	%	4.17	4.00	0.06
	11	新登録患者1名あたり接触者健診実施数	延人数	16.78	8.73	1.78
<hr/>						
診断	12	新登録中肺外結核割合	%	21.74	24.06	-0.47
	13	新肺結核中再治療割合	%	1.39	6.25	-1.65
	14	新肺結核中菌陽性割合	%	77.78	86.34	-1.75
<hr/>						
治療	15	新全結核80歳未満中Zを含む4剤処方割合	%	71.70	79.51	-0.97
入院期間	16	前年登録肺結核退院者入院期間中央値	日	87.00	64.31	1.45
治療期間	17	前年全結核治療完遂継続者治療期間中央値	日	274.00	267.55	0.34
	18	年末活動性全結核中2年以上治療割合	%	1.61	1.22	0.35
治療成績	19	肺喀塗陽性初回コホート治療成功割合	%	33.33	47.43	-1.63
	20	肺喀塗陽性初回コホート死亡割合	%	29.63	23.05	1.02
	21	肺喀塗陽性初回コホート失敗脱落割合	%	0.00	5.55	-1.48
	22	肺喀塗陽性初回コホート転出割合	%	0.00	2.90	-1.30
	23	肺喀塗陽性初回コホート12か月超治療割合	%	18.52	11.17	1.45
	24	肺喀塗陽性初回コホート判定不能割合	%	18.52	9.90	1.62
<hr/>						
情報管理	25	新肺有症状中発見遅れ期間把握割合	%	33.33	57.52	-1.01
	26	新肺結核中培養等検査結果把握割合	%	97.22	80.42	1.14
	27	新肺培養陽性中薬剤感受性結果把握割合	%	84.31	64.90	0.96
	28	年末総登録中病状不明割合	%	43.04	23.96	1.39
その他	29	年末活動性全結核中生活保護割合	%	4.84	6.39	-0.35

- 3. 結核死亡率は人口動態による。
- 11. この指標値は前年の成績であり、接触者健診実施数は地域保健・健康増進事業報告の接触者健診実施総数より抜粋した。
- 16. 前年の新登録肺結核患者で登録時入院患者が対象である。
- 17. 前年の新登録患者で登録時入院または外来の患者が対象である。
- 19～24. 前年の新登録喀痰塗抹陽性肺結核初回治療患者が対象である。

指定都市別掲67都道府県市版



グラフと偏差の符号が逆：  
 指標値番号：10, 11, 14, 15, 19, 25, 26, 27  
 順位は指標値による降順位