

結核管理図

2019年

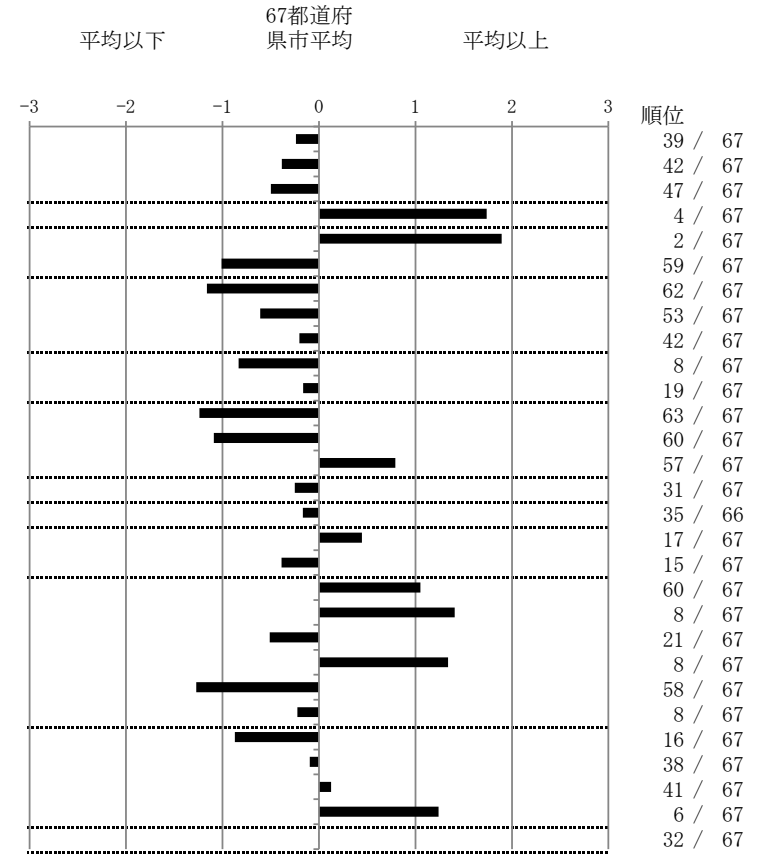
M16

岡山市

		単位	指標値	67都道府 県市平均	基準化 偏差
人口					
新登録者数					
罹患率(10万対)					
年末活動性結核者数					
有病率(10万対)					
年末総登録数					
蔓延状況	1	10万対	10.15	10.93	-0.24
	2	10万対	3.38	3.97	-0.39
	3	10万対	1.39	1.72	-0.50
潜在性結核感染症	4	10万対	9.45	5.75	1.74
患者背景	5	%	20.83	9.73	1.89
	6	%	62.50	70.80	-1.01
患者発見 発見の遅れ	7	%	6.67	19.06	-1.16
	8	%	16.13	20.12	-0.61
	9	%	16.67	19.00	-0.20
接触者健診	10	%	8.47	5.24	0.83
	11	延人数	9.22	8.49	0.16
診断	12	%	18.06	25.01	-1.24
	13	%	1.69	4.69	-1.09
	14	%	83.05	87.13	-0.79
治療 化療	15	%	86.49	84.89	0.25
入院期間	16	日	61.00	63.20	-0.17
治療期間	17	日	274.00	263.40	0.45
	18	%	0.00	0.21	-0.39
治療成績	19	%	52.38	60.18	-1.05
	20	%	42.86	30.80	1.41
	21	%	0.00	0.57	-0.51
	22	%	4.76	1.98	1.34
	23	%	0.00	6.26	-1.27
	24	%	0.00	0.20	-0.22
情報管理	25	%	88.24	66.39	0.87
	26	%	88.14	86.85	0.10
	27	%	71.43	73.92	-0.13
	28	%	34.91	17.13	1.24
その他	29	%	5.56	5.57	0.00

- 3. 結核死亡率は人口動態による。
- 11. この指標値は前年の成績であり、接触者健診実施数は地域保健・健康増進事業報告の接触者健診実施総数より抜粋した。
- 16. 前年の新登録肺結核患者で登録時入院患者が対象である。
- 17. 前年の新登録患者で登録時入院または外来の患者が対象である。
- 19～24. 前年の新登録喀痰塗抹陽性肺結核初回治療患者が対象である。

指定都市別掲67都道府県市版



グラフと偏差の符号が逆：
指標値番号：10, 11, 14, 15, 19, 25, 26, 27
順位は指標値による降順位