

結核管理図

平成28年

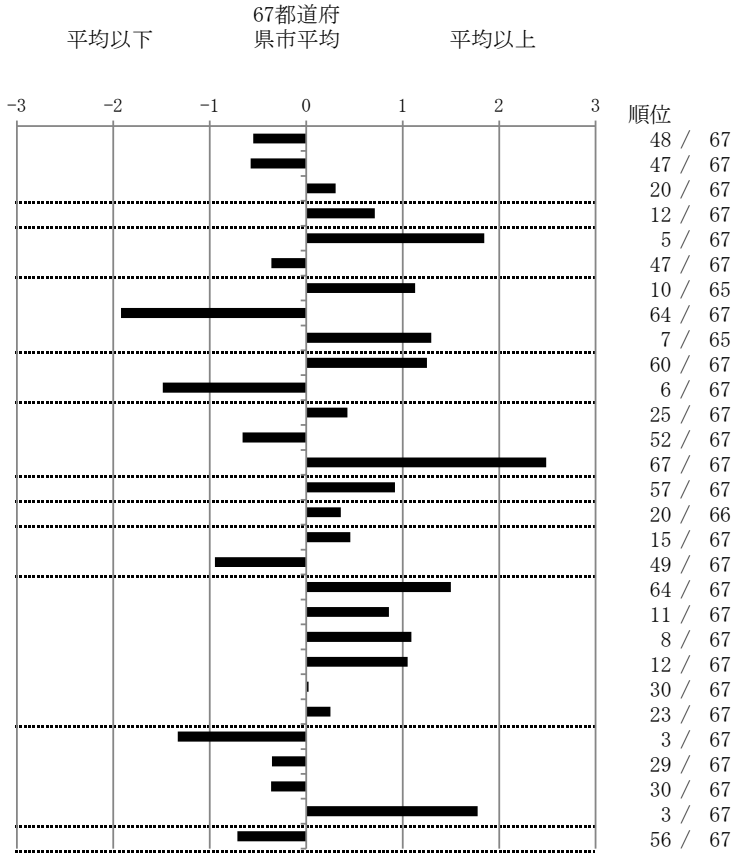
M16

岡山市

		単位	指標値	67都道府 県市平均	基準化 偏差
人口	708,709				
新登録者数	77				
罹患率(10万対)	10.9				
年末活動性結核者数	54				
有病率(10万対)	7.6				
年末総登録数	217				
蔓延状況	1 全結核罹患率	10万対	10.86	13.04	-0.55
	2 喀痰塗抹陽性肺結核罹患率	10万対	3.95	4.99	-0.58
	3 結核死亡率	10万対	1.66	1.49	0.31
潜在性結核感染症	4 潜在性結核感染症治療対象者届出率	10万対	6.91	5.39	0.71
患者背景	5 新登録中外国出生者割合	%	14.29	6.89	1.85
	6 新登録中65歳以上割合	%	68.83	71.89	-0.36
患者発見 発見の遅れ	7 発病～初診2か月以上割合	%	25.81	15.99	1.13
	8 初診～診断1か月以上割合	%	9.68	20.76	-1.92
	9 発病～診断3か月以上割合	%	25.81	15.61	1.30
接触者健診	10 新肺結核中接触者健診発見割合	%	0.00	3.63	-1.25
	11 新登録患者1名あたり接触者健診実施数	延人数	14.94	8.68	1.49
診断	12 新登録中肺外結核割合	%	25.97	23.92	0.43
	13 新肺結核中再治療割合	%	3.51	5.19	-0.66
	14 新肺結核中菌陽性割合	%	75.44	87.59	-2.49
治療	15 新全結核80歳未満中Z含2・4剤処方割合	%	74.51	80.98	-0.92
入院期間	16 前年登録肺結核退院者入院期間中央値	日	70.00	64.28	0.36
治療期間	17 前年全結核治療完遂継続者治療期間中央値	日	277.00	267.62	0.46
	18 年末活動性全結核中2年以上治療割合	%	0.00	1.09	-0.95
治療成績	19 肺喀塗陽性初回コホート治療成功割合	%	32.35	46.40	-1.50
	20 肺喀塗陽性初回コホート死亡割合	%	29.41	24.14	0.86
	21 肺喀塗陽性初回コホート失敗脱落割合	%	8.82	4.83	1.09
	22 肺喀塗陽性初回コホート転出割合	%	5.88	3.19	1.05
	23 肺喀塗陽性初回コホート12か月超治療割合	%	8.82	8.70	0.03
	24 肺喀塗陽性初回コホート判定不能割合	%	14.71	12.75	0.25
情報管理	25 新肺有症状中発見遅れ期間把握割合	%	96.88	62.40	1.33
	26 新肺結核中培養等検査結果把握割合	%	91.23	86.73	0.36
	27 新肺培養陽性中薬剤感受性結果把握割合	%	77.78	69.36	0.37
	28 年末総登録中病状不明割合	%	42.86	19.85	1.78
その他	29 年末活動性全結核中生活保護割合	%	1.85	5.24	-0.71

- 3. 結核死亡率は人口動態による。
- 11. この指標値は前年の成績であり、接触者健診実施数は地域保健・健康増進事業報告の接触者健診実施総数より抜粋した。
- 16. 前年の新登録肺結核患者で登録時入院患者が対象である。
- 17. 前年の新登録患者で登録時入院または外来の患者が対象である。
- 19～24. 前年の新登録喀痰塗抹陽性肺結核初回治療患者が対象である。

指定都市別掲67都道府県市版



グラフと偏差の符号が逆：
 指標値番号：10, 11, 14, 15, 19, 25, 26, 27
 順位は指標値による降順位