

結核管理図

平成30年

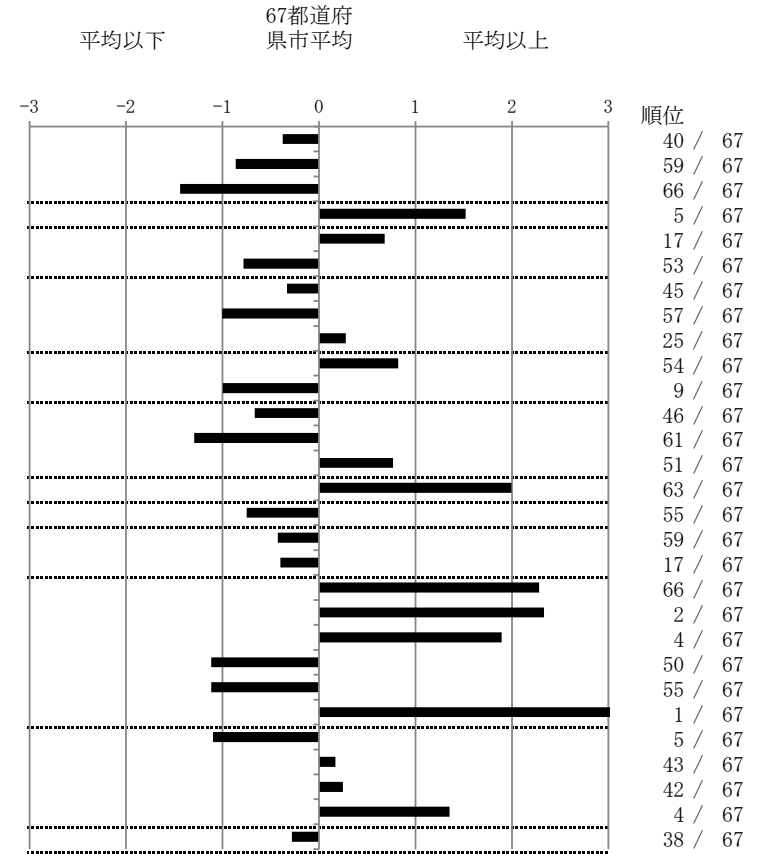
M16

岡山市

		単位	指標値	67都道府 県市平均	基準化 偏差
人口	709,396				
新登録者数	73				
罹患率(10万対)	10.3				
年末活動性結核者数	45				
有病率(10万対)	6.3				
年末総登録数	181				
<hr/>					
蔓延状況	1 全結核罹患率	10万対	10.29	11.62	-0.38
	2 喀痰塗抹陽性肺結核罹患率	10万対	2.96	4.28	-0.86
	3 結核死亡率	10万対	0.97	1.76	-1.44
潜在性結核感染症	4 潜在性結核感染症治療対象者届出率	10万対	8.88	5.52	1.52
患者背景	5 新登録中外国出生者割合	%	13.70	9.71	0.68
	6 新登録中65歳以上割合	%	64.38	71.02	-0.78
患者発見 発見の遅れ	7 発病～初診2か月以上割合	%	14.71	18.09	-0.33
	8 初診～診断1か月以上割合	%	14.71	21.03	-1.00
	9 発病～診断3か月以上割合	%	20.59	18.18	0.28
接触者健診	10 新肺結核中接触者健診発見割合	%	1.72	3.99	-0.82
	11 新登録患者1名あたり接触者健診実施数 延人数		12.46	8.50	1.00
診断	12 新登録中肺外結核割合	%	20.55	24.47	-0.67
	13 新肺結核中再治療割合	%	1.72	5.09	-1.29
	14 新肺結核中菌陽性割合	%	84.48	88.00	-0.77
治療 化療	15 新全結核80歳未満中Z含む4剤処方割合	%	65.96	82.14	-2.00
入院期間	16 前年登録肺結核退院者入院期間中央値	日	52.00	65.10	-0.75
治療期間	17 前年全結核治療完遂継続者治療期間中央値	日	258.50	267.16	-0.43
	18 年末活動性全結核中2年以上治療割合	%	0.00	0.29	-0.40
治療成績	19 肺喀塗陽性初回コホート治療成功割合	%	48.57	64.10	-2.28
	20 肺喀塗陽性初回コホート死亡割合	%	45.71	29.08	2.33
	21 肺喀塗陽性初回コホート失敗脱落割合	%	2.86	0.75	1.89
	22 肺喀塗陽性初回コホート転出割合	%	0.00	2.56	-1.12
	23 肺喀塗陽性初回コホート12か月超治療割合	%	0.00	3.38	-1.12
	24 肺喀塗陽性初回コホート判定不能割合	%	2.86	0.13	5.80
情報管理	25 新肺有症状中発見遅れ期間把握割合	%	97.14	68.94	1.10
	26 新肺結核中培養等検査結果把握割合	%	89.66	91.05	-0.17
	27 新肺培養陽性中薬剤感受性結果把握割合	%	74.42	78.16	-0.25
	28 年末総登録中病状不明割合	%	36.46	18.29	1.35
その他	29 年末活動性全結核中生活保護割合	%	4.44	5.67	-0.28

- 3. 結核死亡率は人口動態による。
- 11. この指標値は前年の成績であり、接触者健診実施数は地域保健・健康増進事業報告の接触者健診実施総数より抜粋した。
- 16. 前年の新登録肺結核患者で登録時入院患者が対象である。
- 17. 前年の新登録患者で登録時入院または外来の患者が対象である。
- 19～24. 前年の新登録喀痰塗抹陽性肺結核初回治療患者が対象である。

指定都市別掲67都道府県市版



グラフと偏差の符号が逆： 順位は指標値による降順位
 指標値番号：10, 11, 14, 15, 19, 25, 26, 27