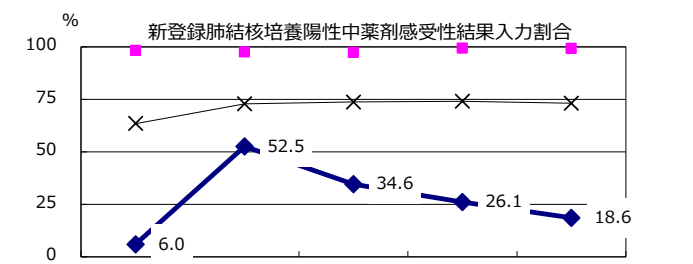
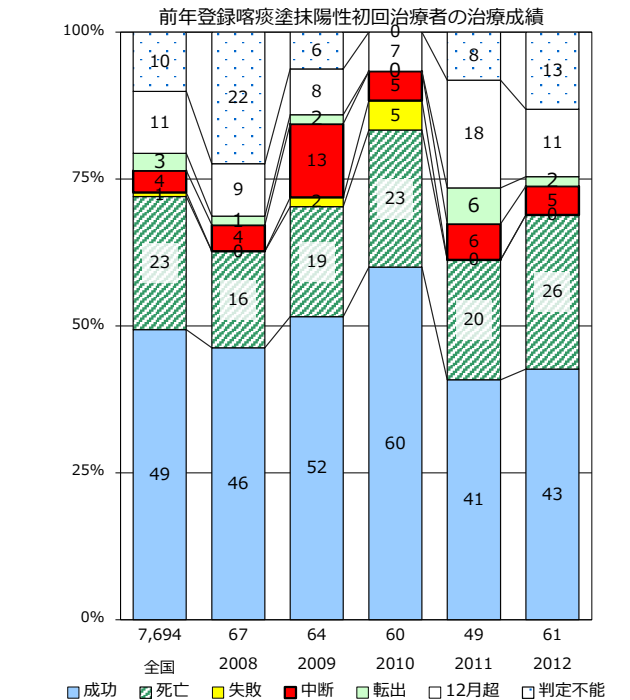
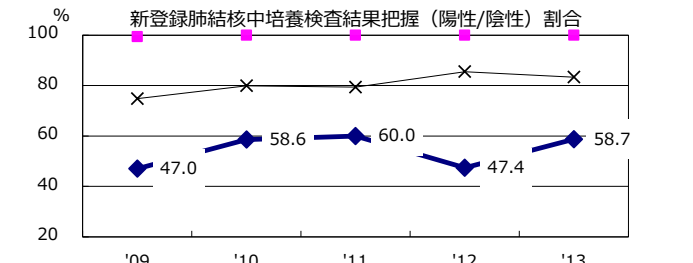
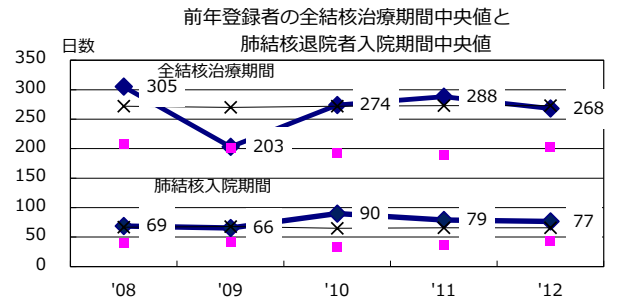
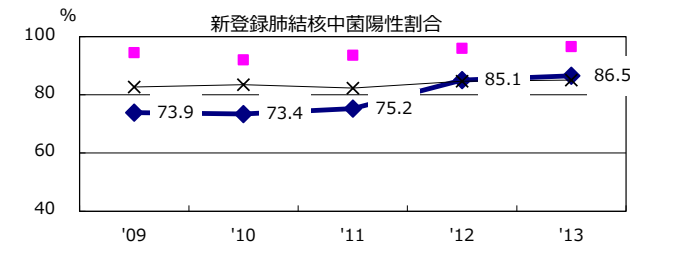
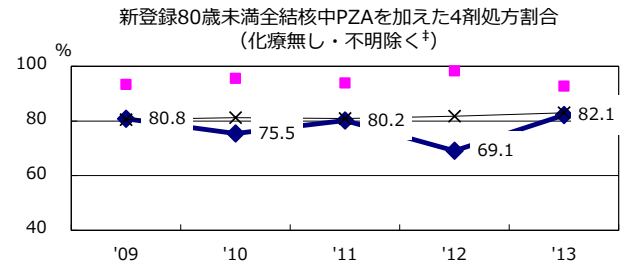
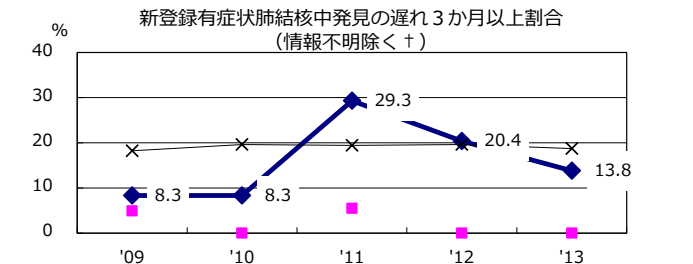
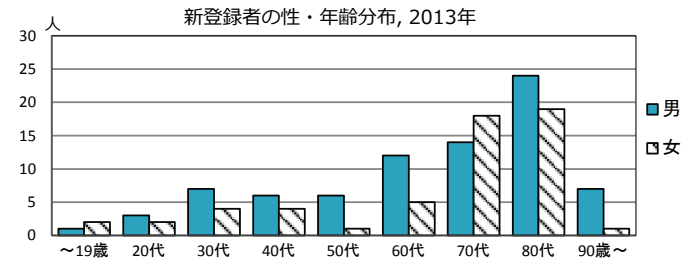
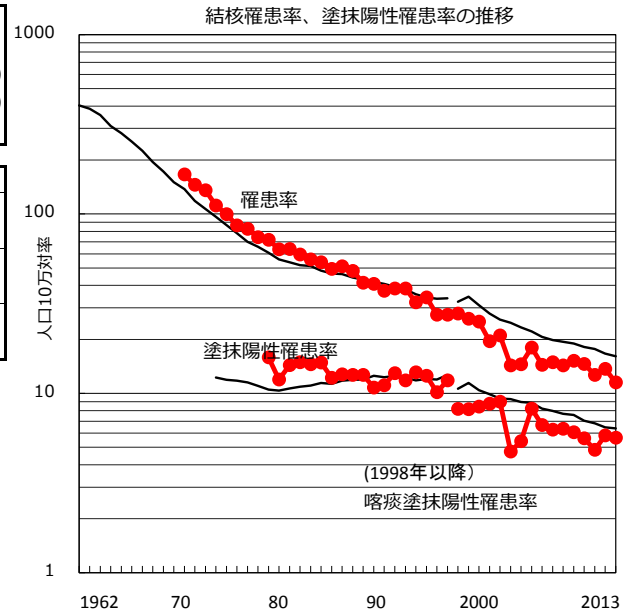


2013年 疫学統計			
人口	1,183,156	人	(全国)
新登録中外国人	5	名	3.7% (5.2%)
新登録中ホームレス経験あり	0	名	0.0% (1.3%)
新登録30-59歳男中無職かつ生保	3	名	15.8% (8.9%)

年次推移(年)	'09	'10	'11	'12	'13
新登録数	178	171	149	162	136
人口10万対率	15.2	14.6	12.7	13.7	11.5
新登録肺結核喀痰塗抹陽性数	71	66	57	69	67
人口10万対率	6.1	5.6	4.8	5.8	5.7
潜在性結核	31	37	92	100	51
人口10万対率	2.6	3.2	7.8	8.4	4.3



† 発見の遅れ情報不明(%) '09 '10 '11 '12 '13
 ‡ 化療無・不明(%) '09 '10 '11 '12 '13