

結核管理図

平成25年

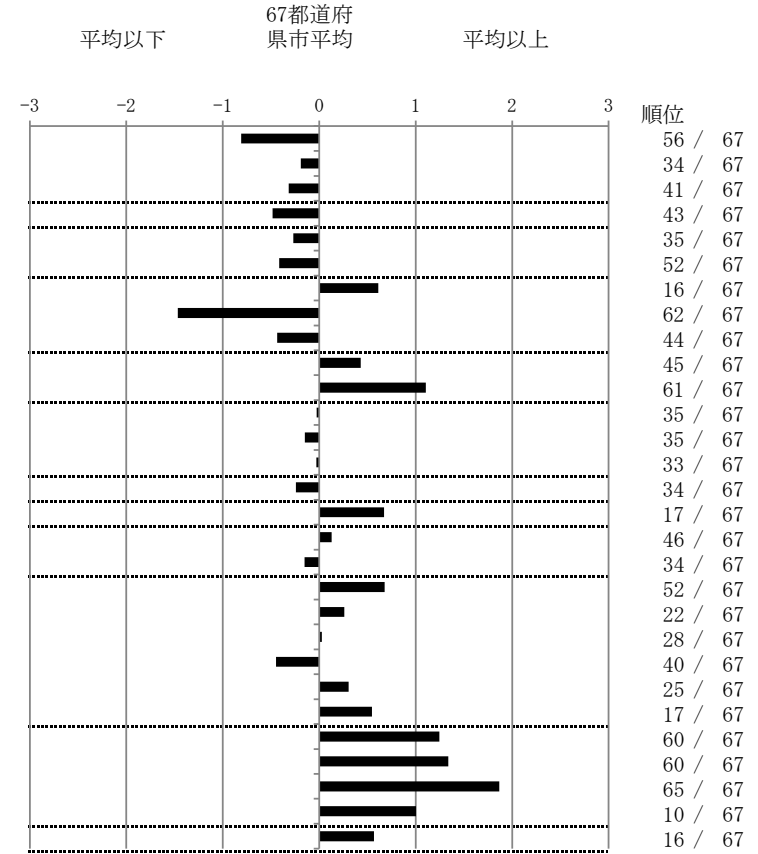
M17

広島市

		単位	指標値	67都道府 県市平均	基準化 偏差
人口	1,183,156				
新登録者数	136				
罹患率(10万対)	11.5				
年末活動性結核者数	92				
有病率(10万対)	7.8				
年末総登録数	375				
蔓延状況	1 全結核罹患率	10万対	11.49	15.48	-0.81
	2 喀痰塗抹陽性肺結核罹患率	10万対	5.66	6.10	-0.19
	3 結核死亡率	10万対	1.44	1.63	-0.32
潜在性結核感染症	4 潜在性結核感染症治療対象者届出率	10万対	4.31	5.35	-0.48
患者背景	5 新登録中外国出生者割合	%	3.68	4.47	-0.27
	6 新登録中65歳以上割合	%	65.44	69.21	-0.41
患者発見 発見の遅れ	7 発病～初診2か月以上割合	%	21.43	16.83	0.61
	8 初診～診断1か月以上割合	%	10.53	21.53	-1.47
	9 発病～診断3か月以上割合	%	13.79	17.23	-0.44
接触者健診	10 新肺結核中接触者健診発見割合	%	2.88	3.82	-0.43
	11 新登録患者1名あたり接触者健診実施数	延人数	4.52	9.05	-1.11
診断	12 新登録中肺外結核割合	%	23.53	23.68	-0.03
	13 新肺結核中再治療割合	%	5.77	6.18	-0.15
	14 新肺結核中菌陽性割合	%	86.54	86.39	0.03
治療	15 新全結核80歳未満中7含む4剤処方割合	%	81.18	79.43	0.24
入院期間	16 前年登録肺結核退院者入院期間中央値	日	76.50	67.13	0.67
治療期間	17 前年全結核治療完遂継続者治療期間中央値	日	268.00	265.81	0.13
	18 年末活動性全結核中2年以上治療割合	%	1.09	1.25	-0.15
治療成績	19 肺喀塗陽性初回コホート治療成功割合	%	42.62	47.68	-0.68
	20 肺喀塗陽性初回コホート死亡割合	%	26.23	24.51	0.26
	21 肺喀塗陽性初回コホート失敗脱落割合	%	4.92	4.83	0.03
	22 肺喀塗陽性初回コホート転出割合	%	1.64	2.69	-0.45
	23 肺喀塗陽性初回コホート12か月超治療割合	%	11.48	9.96	0.30
	24 肺喀塗陽性初回コホート判定不能割合	%	13.11	10.32	0.55
情報管理	25 新肺有症状中発見遅れ期間把握割合	%	33.33	60.97	-1.25
	26 新肺結核中培養等検査結果把握割合	%	58.65	79.25	-1.34
	27 新肺培養陽性中薬剤感受性結果把握割合	%	18.60	61.23	-1.87
	28 年末総登録中病状不明割合	%	36.00	23.04	1.00
その他	29 年末活動性全結核中生活保護割合	%	9.78	6.72	0.57

- 3. 結核死亡率は人口動態による。
- 11. この指標値は前年の成績であり、接触者健診実施数は地域保健・健康増進事業報告の接触者健診実施総数より抜粋した。
- 16. 前年の新登録肺結核患者で登録時入院患者が対象である。
- 17. 前年の新登録患者で登録時入院または外来の患者が対象である。
- 19～24. 前年の新登録喀痰塗抹陽性肺結核初回治療患者が対象である。

指定都市別掲67都道府県市版



グラフと偏差の符号が逆：
 指標値番号：10, 11, 14, 15, 19, 25, 26, 27
 順位は指標値による降順位