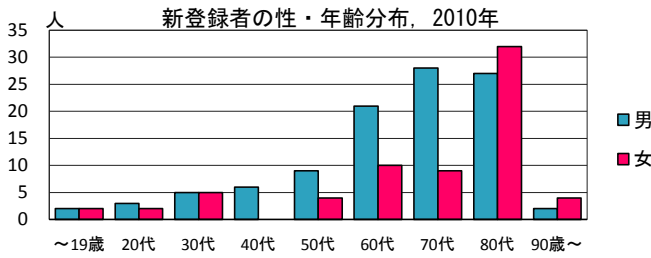
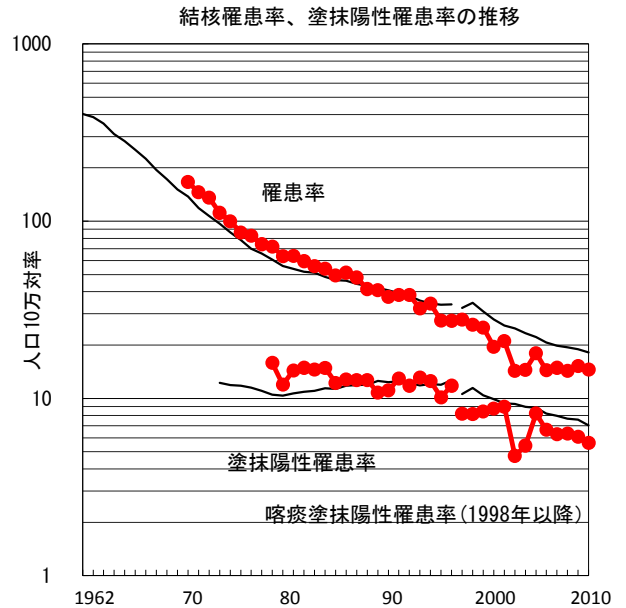
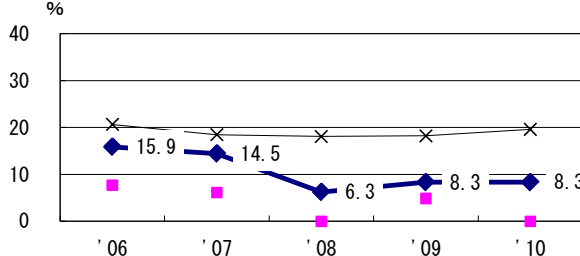


2010年 疫学統計			
人口	1,174,209	人	(全国)
新登録中外国人	0	名	0.0% (4.1%)
新登録中ホームレス経験あり	0	名	0.0% (1.4%)
新登録30-59歳男中無職かつ生保	0	名	0.0% (10.8%)

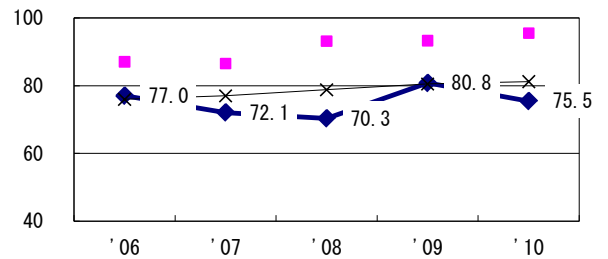
年次推移(年)	'06	'07	'08	'09	'10
新登録数	167	173	167	178	171
人口10万対率	14.4	14.9	14.3	15.2	14.6
新登録肺結核喀痰塗抹陽性数	77	73	74	71	66
人口10万対率	6.7	6.3	6.3	6.1	5.6



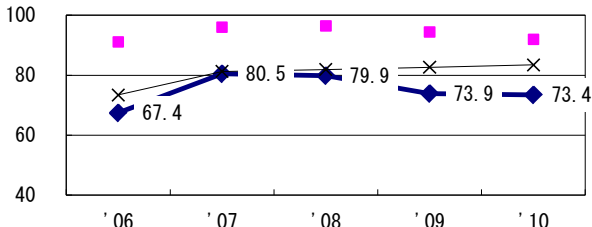
新登録有症状肺結核中発見の遅れ3か月以上割合



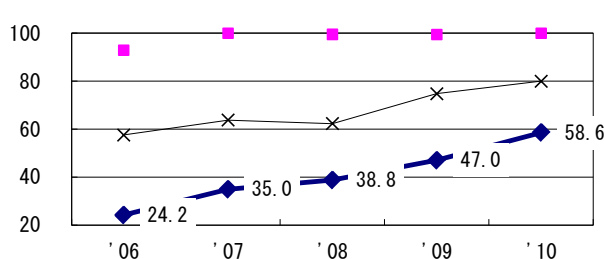
新登録80歳未満全結核中PZAを加えた4剤処方割合 (化療無し・不明除く*)



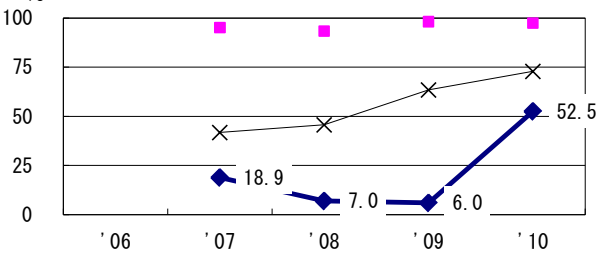
新登録肺結核中菌陽性割合



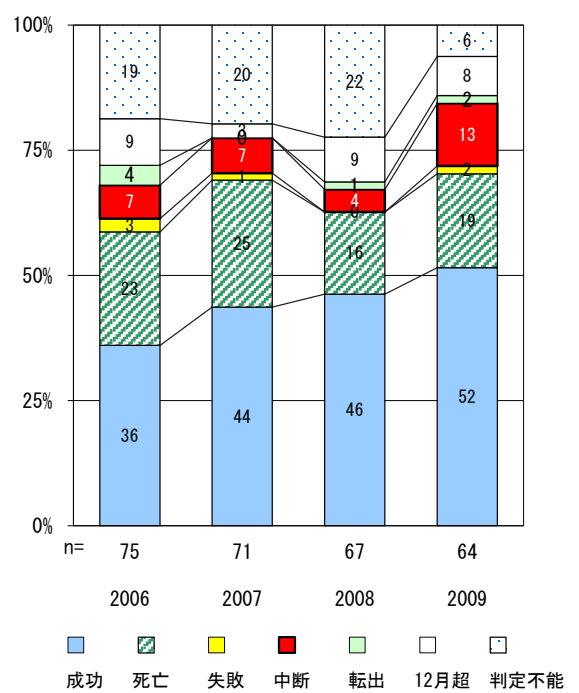
新登録肺結核中培養検査結果把握(陽性/陰性)割合



新登録肺結核培養陽性中薬剤感受性結果入力割合



前年登録喀痰塗抹陽性初回治療者の治療成績



	'06	'07	'08	'09	'10	登録年	'07	'08	'09	全国
† 発見の遅れ情報不明(%)	4.5	17.8	52.5	88.7	88.3	前年登録者全結核治療期間中央値(日)	248	305	203	(270)
‡ 化療無し・不明(%)	0.8	1.5	0.8	0.8	0.0	前年登録者肺結核退院者入院期間中央値(日)	33	69	66	(68)