

結核管理図

平成26年

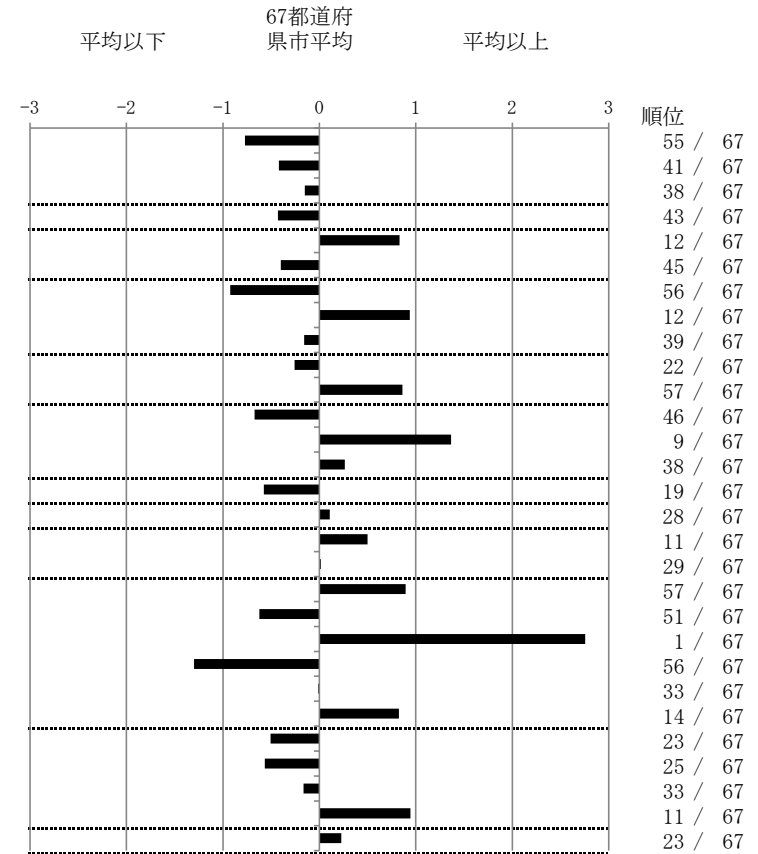
M17

広島市

		単位	指標値	67都道府 県市平均	基準化 偏差
人口	1,185,656				
新登録者数	135				
罹患率(10万対)	11.4				
年末活動性結核者数	81				
有病率(10万対)	6.8				
年末総登録数	360				
蔓延状況	1 全結核罹患率	10万対	11.39	14.82	-0.77
	2 喀痰塗抹陽性肺結核罹患率	10万対	4.98	5.84	-0.42
	3 結核死亡率	10万対	1.52	1.60	-0.15
潜在性結核感染症	4 潜在性結核感染症治療対象者届出率	10万対	4.64	5.60	-0.43
患者背景	5 新登録中外国出生者割合	%	7.41	4.91	0.83
	6 新登録中65歳以上割合	%	66.67	69.83	-0.40
患者発見 発見の遅れ	7 発病～初診2か月以上割合	%	10.00	17.36	-0.92
	8 初診～診断1か月以上割合	%	26.92	21.55	0.94
	9 発病～診断3か月以上割合	%	16.13	17.36	-0.16
接触者健診	10 新肺結核中接触者健診発見割合	%	4.67	4.00	0.26
	11 新登録患者1名あたり接触者健診実施数	延人数	4.83	8.73	-0.86
診断	12 新登録中肺外結核割合	%	20.74	24.06	-0.67
	13 新肺結核中再治療割合	%	10.28	6.25	1.37
	14 新肺結核中菌陽性割合	%	85.05	86.34	-0.26
治療	15 新全結核80歳未満中Zを含む4剤処方割合	%	84.15	79.51	0.57
入院期間	16 前年登録肺結核退院者入院期間中央値	日	66.00	64.31	0.11
治療期間	17 前年全結核治療完遂継続者治療期間中央値	日	277.00	267.55	0.50
	18 年末活動性全結核中2年以上治療割合	%	1.23	1.22	0.02
治療成績	19 肺喀塗陽性初回コホート治療成功割合	%	39.68	47.43	-0.89
	20 肺喀塗陽性初回コホート死亡割合	%	19.05	23.05	-0.62
	21 肺喀塗陽性初回コホート失敗脱落割合	%	15.87	5.55	2.76
	22 肺喀塗陽性初回コホート転出割合	%	0.00	2.90	-1.30
	23 肺喀塗陽性初回コホート12か月超治療割合	%	11.11	11.17	-0.01
	24 肺喀塗陽性初回コホート判定不能割合	%	14.29	9.90	0.83
情報管理	25 新肺有症状中発見遅れ期間把握割合	%	69.66	57.52	0.50
	26 新肺結核中培養等検査結果把握割合	%	88.79	80.42	0.57
	27 新肺培養陽性中薬剤感受性結果把握割合	%	68.25	64.90	0.17
	28 年末総登録中病状不明割合	%	36.94	23.96	0.95
その他	29 年末活動性全結核中生活保護割合	%	7.41	6.39	0.23

- 3. 結核死亡率は人口動態による。
- 11. この指標値は前年の成績であり、接触者健診実施数は地域保健・健康増進事業報告の接触者健診実施総数より抜粋した。
- 16. 前年の新登録肺結核患者で登録時入院患者が対象である。
- 17. 前年の新登録患者で登録時入院または外来の患者が対象である。
- 19～24. 前年の新登録喀痰塗抹陽性肺結核初回治療患者が対象である。

指定都市別掲67都道府県市版



グラフと偏差の符号が逆：
 指標値番号：10, 11, 14, 15, 19, 25, 26, 27
 順位は指標値による降順位