

結核管理図

2019年

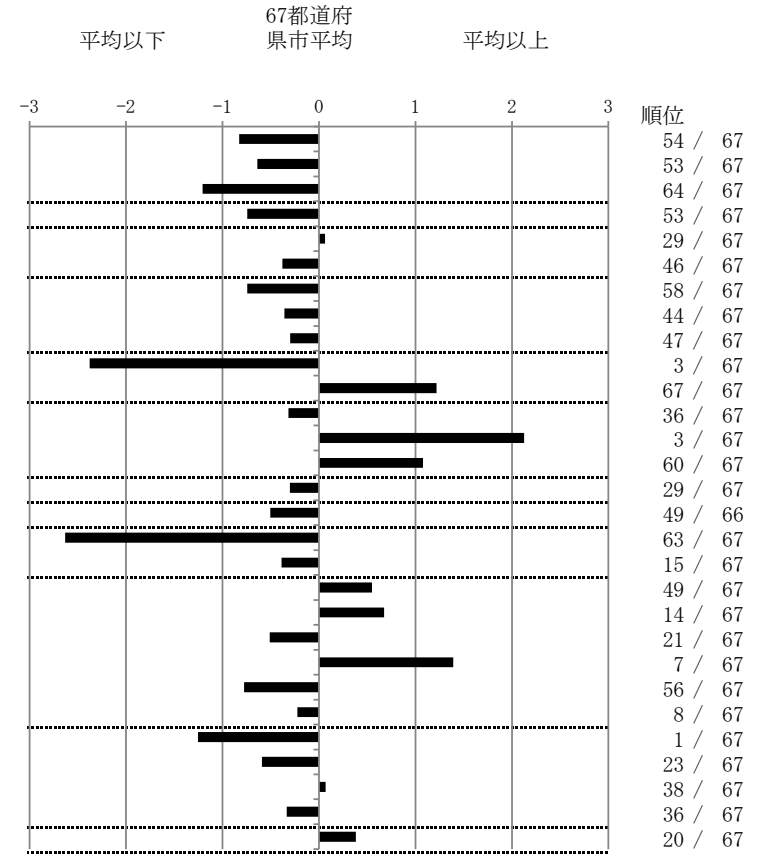
M17

広島市

		単位	指標値	67都道府 県市平均	基準化 偏差
人口	1,199,365				
新登録者数	99				
罹患率(10万対)	8.3				
年末活動性結核者数	69				
有病率(10万対)	5.8				
年末総登録数	227				
蔓延状況	1 全結核罹患率	10万対	8.25	10.93	-0.83
	2 喀痰塗抹陽性肺結核罹患率	10万対	3.00	3.97	-0.64
	3 結核死亡率	10万対	0.92	1.72	-1.21
潜在性結核感染症	4 潜在性結核感染症治療対象者届出率	10万対	4.17	5.75	-0.74
患者背景	5 新登録中外国出生者割合	%	10.10	9.73	0.06
	6 新登録中65歳以上割合	%	67.68	70.80	-0.38
患者発見 発見の遅れ	7 発病～初診2か月以上割合	%	11.11	19.06	-0.74
	8 初診～診断1か月以上割合	%	17.78	20.12	-0.36
	9 発病～診断3か月以上割合	%	15.56	19.00	-0.30
接触者健診	10 新肺結核中接触者健診発見割合	%	14.47	5.24	2.38
	11 新登録患者1名あたり接触者健診実施数	延人数	3.08	8.49	-1.22
診断	12 新登録中肺外結核割合	%	23.23	25.01	-0.32
	13 新肺結核中再治療割合	%	10.53	4.69	2.13
	14 新肺結核中菌陽性割合	%	81.58	87.13	-1.08
治療	15 新全結核80歳未満中Z含む4剤処方割合	%	86.79	84.89	0.30
入院期間	16 前年登録肺結核退院者入院期間中央値	日	56.50	63.20	-0.50
治療期間	17 前年全結核治療完遂継続者治療期間中央値	日	201.00	263.40	-2.63
	18 年末活動性全結核中2年以上治療割合	%	0.00	0.21	-0.39
治療成績	19 肺喀塗陽性初回コホート治療成功割合	%	56.10	60.18	-0.55
	20 肺喀塗陽性初回コホート死亡割合	%	36.59	30.80	0.68
	21 肺喀塗陽性初回コホート失敗脱落割合	%	0.00	0.57	-0.51
	22 肺喀塗陽性初回コホート転出割合	%	4.88	1.98	1.39
	23 肺喀塗陽性初回コホート12か月超治療割合	%	2.44	6.26	-0.78
	24 肺喀塗陽性初回コホート判定不能割合	%	0.00	0.20	-0.22
情報管理	25 新肺有症状中発見遅れ期間把握割合	%	97.83	66.39	1.25
	26 新肺結核中培養等検査結果把握割合	%	94.74	86.85	0.59
	27 新肺培養陽性中薬剤感受性結果把握割合	%	72.55	73.92	-0.07
	28 年末総登録中病状不明割合	%	12.33	17.13	-0.33
その他	29 年末活動性全結核中生活保護割合	%	7.25	5.57	0.38

- 3. 結核死亡率は人口動態による。
- 11. この指標値は前年の成績であり、接触者健診実施数は地域保健・健康増進事業報告の接触者健診実施総数より抜粋した。
- 16. 前年の新登録肺結核患者で登録時入院患者が対象である。
- 17. 前年の新登録患者で登録時入院または外来の患者が対象である。
- 19～24. 前年の新登録肺結核初回治療患者が対象である。

指定都市別掲67都道府県市版



グラフと偏差の符号が逆：  
指標値番号：10, 11, 14, 15, 19, 25, 26, 27      順位は指標値  
による降順位