

結核管理図

平成28年

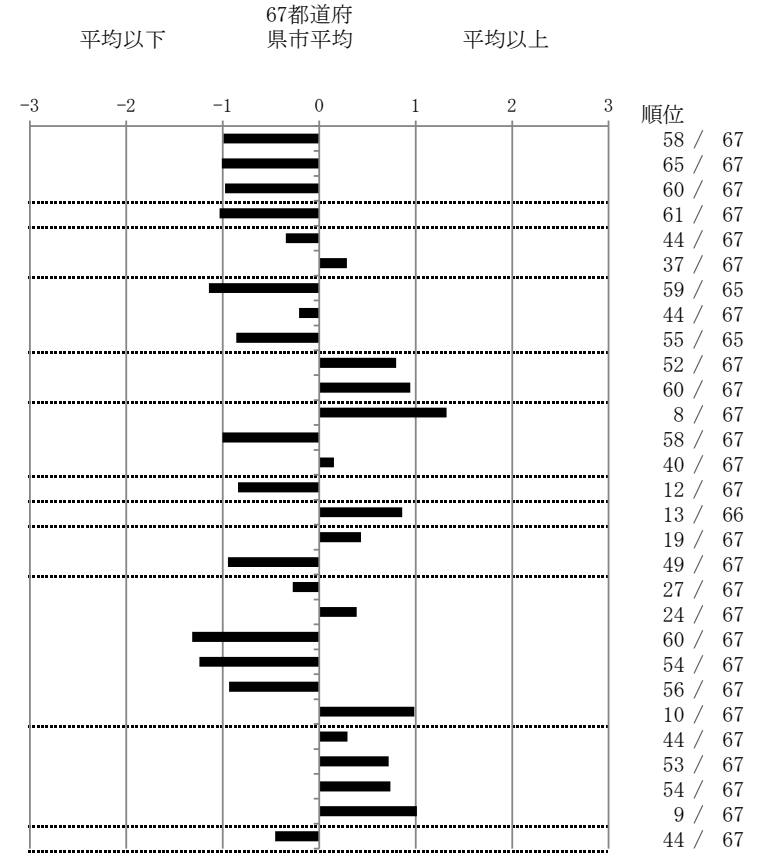
M17

広島市

		単位	指標値	67都道府 県市平均	基準化 偏差
人口	1,196,380				
新登録者数	109				
罹患率(10万対)	9.1				
年末活動性結核者数	65				
有病率(10万対)	5.4				
年末総登録数	264				
蔓延状況	1 全結核罹患率	10万対	9.11	13.04	-0.99
	2 喀痰塗抹陽性肺結核罹患率	10万対	3.18	4.99	-1.01
	3 結核死亡率	10万対	0.92	1.49	-0.98
潜在性結核感染症	4 潜在性結核感染症治療対象者届出率	10万対	3.18	5.39	-1.03
患者背景	5 新登録中外国出生者割合	%	5.50	6.89	-0.35
	6 新登録中65歳以上割合	%	74.31	71.89	0.29
患者発見 発見の遅れ	7 発病～初診2か月以上割合	%	6.06	15.99	-1.14
	8 初診～診断1か月以上割合	%	19.57	20.76	-0.21
	9 発病～診断3か月以上割合	%	8.82	15.61	-0.86
接触者健診	10 新肺結核中接触者健診発見割合	%	1.32	3.63	-0.80
	11 新登録患者1名あたり接触者健診実施数	延人数	4.70	8.68	-0.94
診断	12 新登録中肺外結核割合	%	30.28	23.92	1.32
	13 新肺結核中再治療割合	%	2.63	5.19	-1.00
	14 新肺結核中菌陽性割合	%	86.84	87.59	-0.15
治療	15 新全結核80歳未満中Z含2・4剤処方割合	%	86.89	80.98	0.84
入院期間	16 前年登録肺結核退院者入院期間中央値	日	78.00	64.28	0.86
治療期間	17 前年全結核治療完遂継続者治療期間中央値	日	276.50	267.62	0.43
	18 年末活動性全結核中2年以上治療割合	%	0.00	1.09	-0.95
治療成績	19 肺喀塗陽性初回コホート治療成功割合	%	48.98	46.40	0.28
	20 肺喀塗陽性初回コホート死亡割合	%	26.53	24.14	0.39
	21 肺喀塗陽性初回コホート失敗脱落割合	%	0.00	4.83	-1.32
	22 肺喀塗陽性初回コホート転出割合	%	0.00	3.19	-1.24
	23 肺喀塗陽性初回コホート12か月超治療割合	%	4.08	8.70	-0.94
	24 肺喀塗陽性初回コホート判定不能割合	%	20.41	12.75	0.99
情報管理	25 新肺有症状中発見遅れ期間把握割合	%	54.84	62.40	-0.29
	26 新肺結核中培養等検査結果把握割合	%	77.63	86.73	-0.72
	27 新肺培養陽性中薬剤感受性結果把握割合	%	52.38	69.36	-0.74
	28 年末総登録中病状不明割合	%	32.95	19.85	1.01
その他	29 年末活動性全結核中生活保護割合	%	3.08	5.24	-0.46

- 3. 結核死亡率は人口動態による。
- 11. この指標値は前年の成績であり、接触者健診実施数は地域保健・健康増進事業報告の接触者健診実施総数より抜粋した。
- 16. 前年の新登録肺結核患者で登録時入院患者が対象である。
- 17. 前年の新登録患者で登録時入院または外来の患者が対象である。
- 19～24. 前年の新登録喀痰塗抹陽性肺結核初回治療患者が対象である。

指定都市別掲67都道府県市版



グラフと偏差の符号が逆：  
指標値番号：10, 11, 14, 15, 19, 25, 26, 27  
順位は指標値による降順位