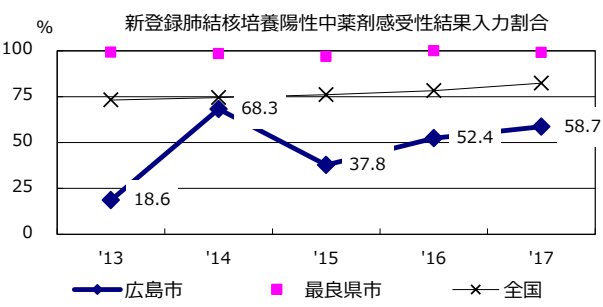
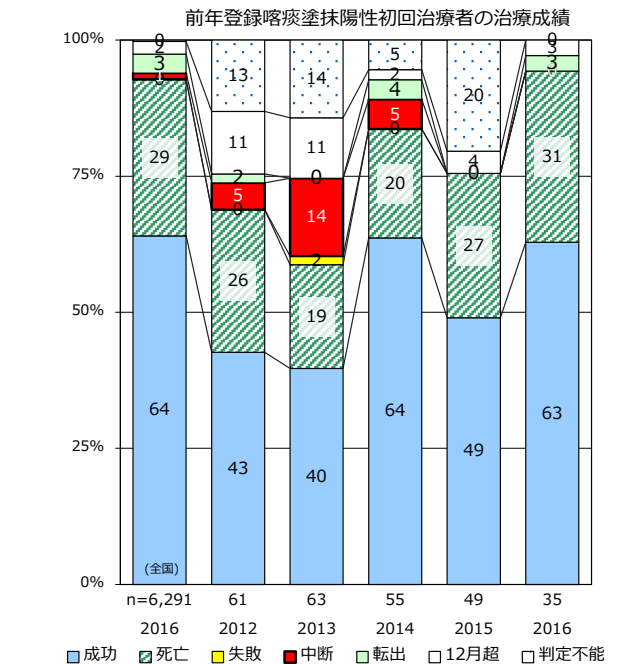
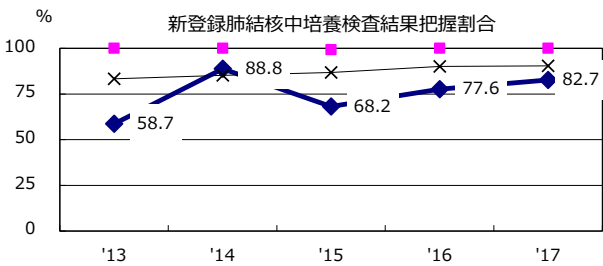
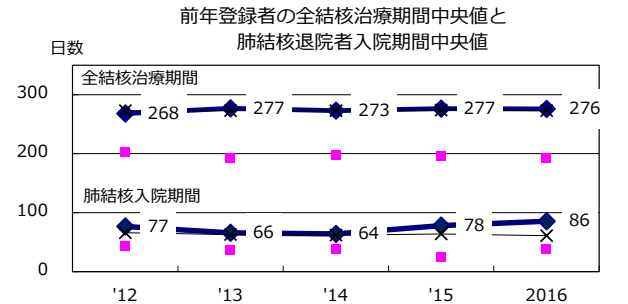
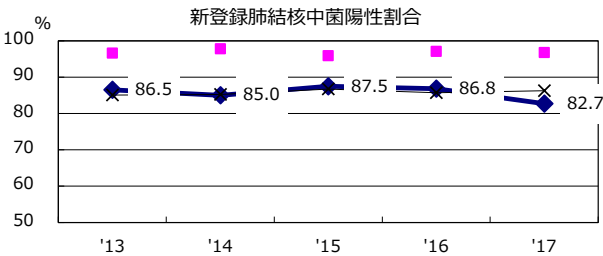
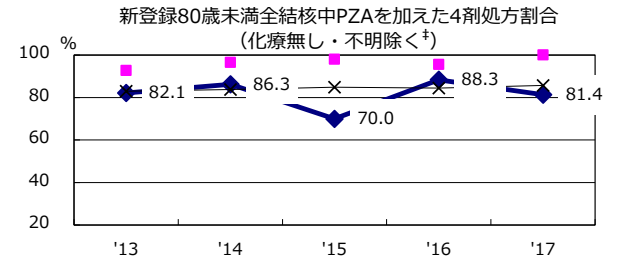
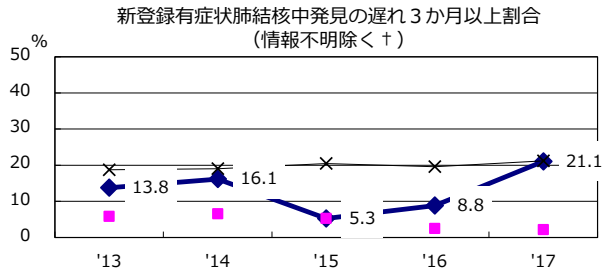
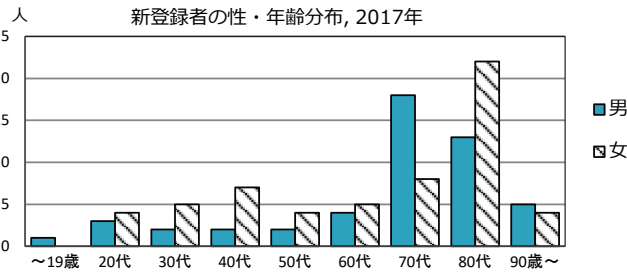
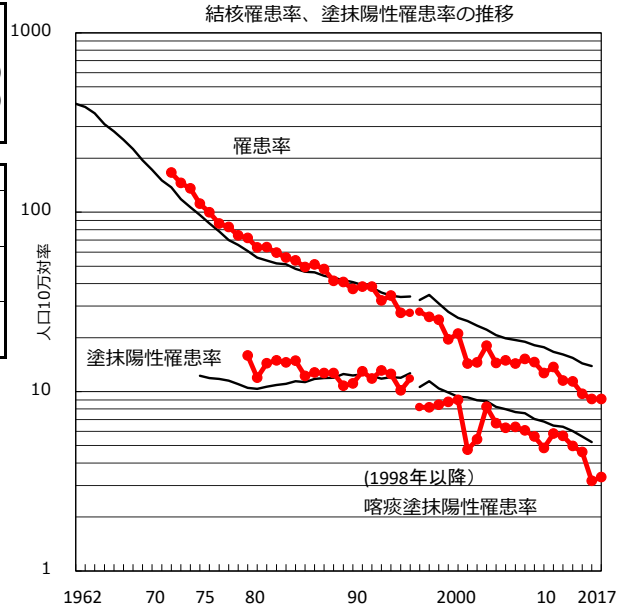


| 2017年 疫学統計 | | | |
|-------------------|-----------|---|-------------|
| 人口 | 1,198,555 | 人 | (全国) |
| 新登録中外国人 | 9 | 名 | 8.3% (9.1%) |
| 新登録中ホームレス経験あり | 0 | 名 | 0.0% (0.9%) |
| 新登録30-59歳男中無職かつ生保 | 0 | 名 | 0.0% (7.3%) |

| 年次推移(年) | '13 | '14 | '15 | '16 | '17 |
|---------------|------|------|-----|-----|-----|
| 新登録数 | 136 | 135 | 116 | 109 | 109 |
| 人口10万対率 | 11.5 | 11.4 | 9.7 | 9.1 | 9.1 |
| 新登録肺結核喀痰塗抹陽性数 | 67 | 59 | 55 | 38 | 40 |
| 人口10万対率 | 5.7 | 5.0 | 4.6 | 3.2 | 3.3 |
| 潜在性結核感染症 | 51 | 55 | 28 | 38 | 31 |
| 人口10万対率 | 4.3 | 4.6 | 2.3 | 3.2 | 2.6 |



† 発見の遅れ情報不明(%) '13 66.7 '14 30.3 '15 70.3 '16 45.2 '17 65.5

‡ 化療無・不明(%) '13 1.2 '14 2.4 '15 0.0 '16 1.6 '17 9.2