

結核管理図

平成29年

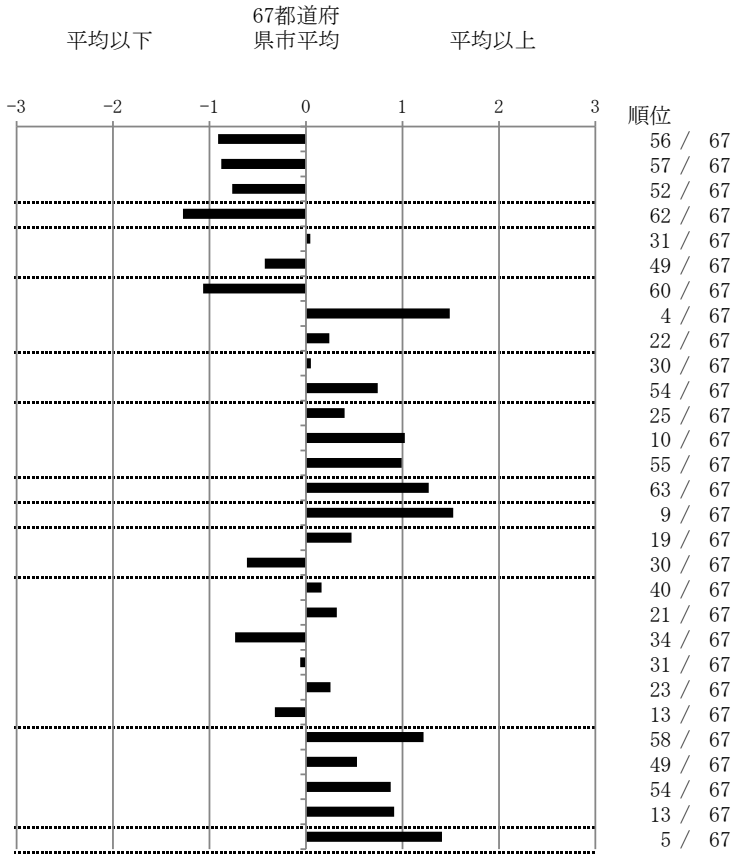
M17

広島市

		単位	指標値	67都道府 県市平均	基準化 偏差
人口	1,198,555				
新登録者数	109				
罹患率(10万対)	9.1				
年末活動性結核者数	80				
有病率(10万対)	6.7				
年末総登録数	246				
蔓延状況	1 全結核罹患率	10万対	9.09	12.64	-0.91
	2 喀痰塗抹陽性肺結核罹患率	10万対	3.34	4.84	-0.88
	3 結核死亡率	10万対	1.25	1.81	-0.77
潜在性結核感染症	4 潜在性結核感染症治療対象者届出率	10万対	2.59	5.40	-1.27
患者背景	5 新登録中外国出生者割合	%	8.26	8.04	0.04
	6 新登録中65歳以上割合	%	66.97	70.79	-0.43
患者発見 発見の遅れ	7 発病～初診2か月以上割合	%	10.53	18.75	-1.07
	8 初診～診断1か月以上割合	%	30.30	20.47	1.49
	9 発病～診断3か月以上割合	%	21.05	18.99	0.24
接触者健診	10 新肺結核中接触者健診発見割合	%	3.70	3.82	-0.05
	11 新登録患者1名あたり接触者健診実施数	延人数	4.58	8.57	-0.74
診断	12 新登録中肺外結核割合	%	25.69	23.62	0.40
	13 新肺結核中再治療割合	%	7.41	4.91	1.02
	14 新肺結核中菌陽性割合	%	82.72	87.23	-0.99
治療	15 新全結核80歳未満中Z含む4剤処方割合	%	73.85	82.23	-1.27
入院期間	16 前年登録肺結核退院者入院期間中央値	日	85.50	63.74	1.53
治療期間	17 前年全結核治療完遂継続者治療期間中央値	日	276.00	266.00	0.47
	18 年末活動性全結核中2年以上治療割合	%	0.00	0.45	-0.61
治療成績	19 肺喀塗陽性初回コホート治療成功割合	%	62.86	64.00	-0.16
	20 肺喀塗陽性初回コホート死亡割合	%	31.43	29.30	0.32
	21 肺喀塗陽性初回コホート失敗脱落割合	%	0.00	1.06	-0.74
	22 肺喀塗陽性初回コホート転出割合	%	2.86	3.00	-0.06
	23 肺喀塗陽性初回コホート12か月超治療割合	%	2.86	2.28	0.25
	24 肺喀塗陽性初回コホート判定不能割合	%	0.00	0.35	-0.32
情報管理	25 新肺有症状中発見遅れ期間把握割合	%	34.55	62.84	-1.22
	26 新肺結核中培養等検査結果把握割合	%	82.72	88.45	-0.53
	27 新肺培養陽性中薬剤感受性結果把握割合	%	58.70	74.96	-0.88
	28 年末総登録中病状不明割合	%	32.11	19.25	0.91
その他	29 年末活動性全結核中生活保護割合	%	12.50	6.04	1.41

- 3. 結核死亡率は人口動態による。
- 11. この指標値は前年の成績であり、接触者健診実施数は地域保健・健康増進事業報告の接触者健診実施総数より抜粋した。
- 16. 前年の新登録肺結核患者で登録時入院患者が対象である。
- 17. 前年の新登録患者で登録時入院または外来の患者が対象である。
- 19～24. 前年の新登録肺結核初回治療患者が対象である。

指定都市別掲67都道府県市版



グラフと偏差の符号が逆：  
指標値番号：10, 11, 14, 15, 19, 25, 26, 27  
順位は指標値による降順位