

結核管理図

平成27年

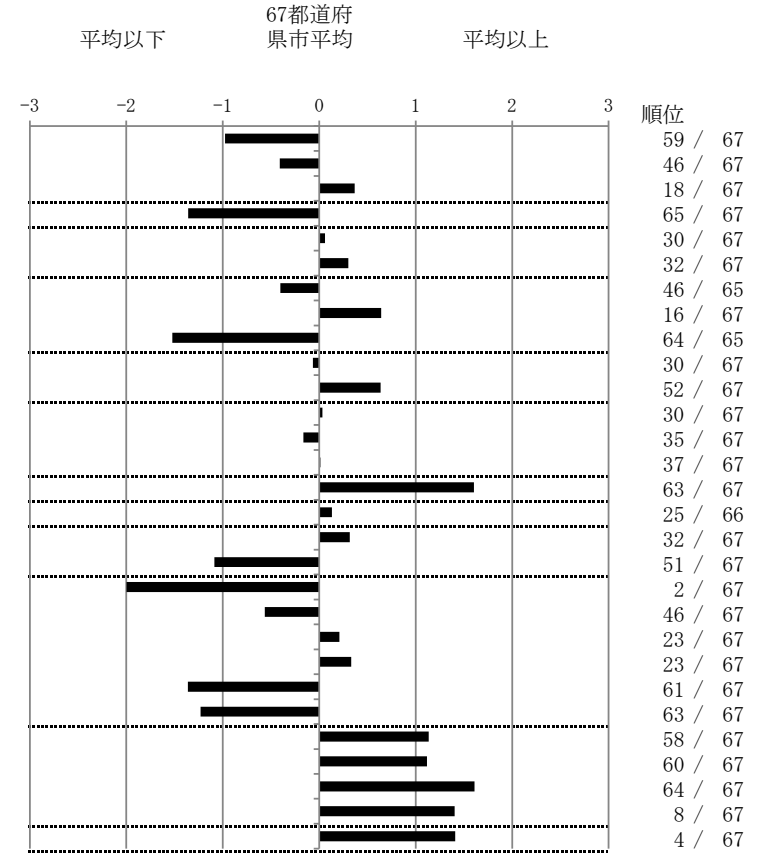
M17

広島市

		単位	指標値	67都道府 県市平均	基準化 偏差
人口	1,194,507				
新登録者数	116				
罹患率(10万対)	9.7				
年末活動性結核者数	77				
有病率(10万対)	6.4				
年末総登録数	339				
蔓延状況	1 全結核罹患率	10万対	9.71	13.78	-0.98
	2 喀痰塗抹陽性肺結核罹患率	10万対	4.60	5.42	-0.41
	3 結核死亡率	10万対	1.76	1.53	0.37
潜在性結核感染症	4 潜在性結核感染症治療対象者届出率	10万対	2.34	4.85	-1.36
患者背景	5 新登録中外国出生者割合	%	6.03	5.82	0.06
	6 新登録中65歳以上割合	%	73.28	70.69	0.30
患者発見 発見の遅れ	7 発病～初診2か月以上割合	%	15.79	19.39	-0.40
	8 初診～診断1か月以上割合	%	25.00	20.56	0.64
	9 発病～診断3か月以上割合	%	5.26	19.76	-1.52
接触者健診	10 新肺結核中接触者健診発見割合	%	3.41	3.26	0.06
	11 新登録患者1名あたり接触者健診実施数	延人数	5.43	8.63	-0.64
診断	12 新登録中肺外結核割合	%	24.14	23.98	0.03
	13 新肺結核中再治療割合	%	5.68	6.13	-0.16
	14 新肺結核中菌陽性割合	%	87.50	87.55	-0.01
治療	15 新全結核80歳未満中Z含2/4剤処方割合	%	70.00	81.49	-1.60
入院期間	16 前年登録肺結核退院者入院期間中央値	日	64.00	62.02	0.13
治療期間	17 前年全結核治療完遂継続者治療期間中央値	日	273.00	267.27	0.32
	18 年末活動性全結核中2年以上治療割合	%	0.00	1.32	-1.09
治療成績	19 肺喀塗陽性初回コホート治療成功割合	%	63.64	47.87	2.00
	20 肺喀塗陽性初回コホート死亡割合	%	20.00	23.54	-0.56
	21 肺喀塗陽性初回コホート失敗脱落割合	%	5.45	4.77	0.21
	22 肺喀塗陽性初回コホート転出割合	%	3.64	2.93	0.33
	23 肺喀塗陽性初回コホート12か月超治療割合	%	1.82	8.00	-1.36
	24 肺喀塗陽性初回コホート判定不能割合	%	5.45	12.89	-1.23
情報管理	25 新肺有症状中発見遅れ期間把握割合	%	29.69	58.81	-1.14
	26 新肺結核中培養等検査結果把握割合	%	68.18	83.39	-1.12
	27 新肺培養陽性中薬剤感受性結果把握割合	%	37.84	67.84	-1.61
	28 年末総登録中病状不明割合	%	37.17	19.08	1.40
その他	29 年末活動性全結核中生活保護割合	%	12.99	6.07	1.41

- 3. 結核死亡率は人口動態による。
- 11. この指標値は前年の成績であり、接触者健診実施数は地域保健・健康増進事業報告の接触者健診実施総数より抜粋した。
- 16. 前年の新登録肺結核患者で登録時入院患者が対象である。
- 17. 前年の新登録患者で登録時入院または外来の患者が対象である。
- 19～24. 前年の新登録喀痰塗抹陽性肺結核初回治療患者が対象である。

指定都市別掲67都道府県市版



グラフと偏差の符号が逆： 順位は指標値
指標値番号：10, 11, 14, 15, 19, 25, 26, 27 による降順位