

結核管理図

平成25年

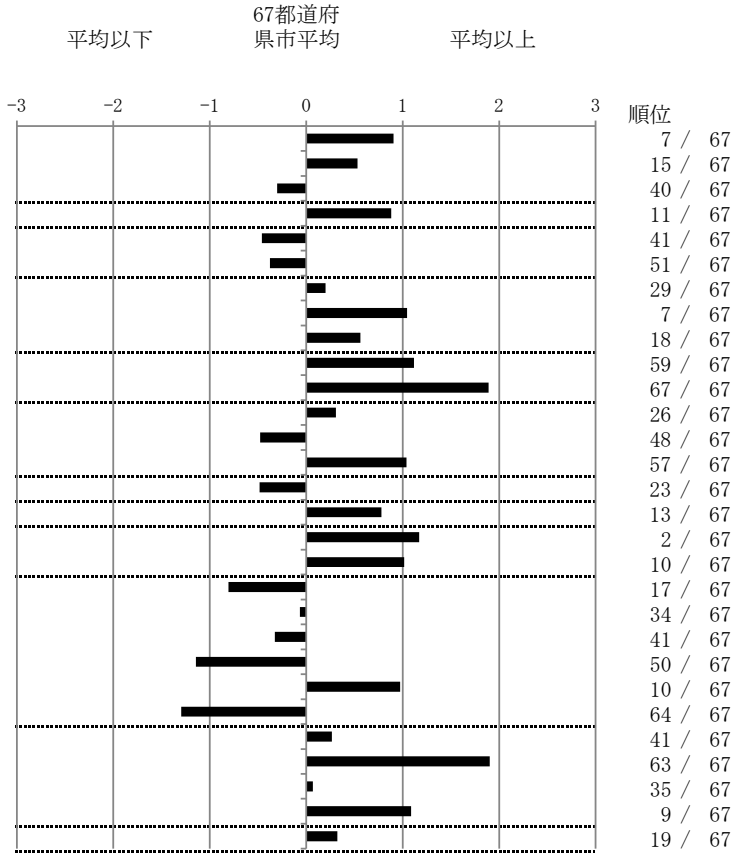
M18

北九州市

		単位	指標値	67都道府 県市平均	基準化 偏差	
人口			968,122			
新登録者数			193			
罹患率(10万対)			19.9			
年末活動性結核者数			130			
有病率(10万対)			13.4			
年末総登録数			429			
蔓延状況	1	10万対	全結核罹患率	19.94	15.48	0.90
	2	10万対	喀痰塗抹陽性肺結核罹患率	7.33	6.10	0.53
	3	10万対	結核死亡率	1.45	1.63	-0.30
潜在性結核感染症 患者背景	4	10万対	潜在性結核感染症治療対象者届出率	7.23	5.35	0.88
	5	%	新登録中外国出生者割合	3.11	4.47	-0.46
	6	%	新登録中65歳以上割合	65.80	69.21	-0.37
患者発見 発見の遅れ	7	%	発病～初診2か月以上割合	18.33	16.83	0.20
	8	%	初診～診断1か月以上割合	29.36	21.53	1.04
	9	%	発病～診断3か月以上割合	21.67	17.23	0.56
接触者健診	10	%	新肺結核中接触者健診発見割合	1.39	3.82	-1.12
	11	延人数	新登録患者1名あたり接触者健診実施数	1.30	9.05	-1.89
診断	12	%	新登録中肺外結核割合	25.39	23.68	0.31
	13	%	新肺結核中再治療割合	4.86	6.18	-0.48
	14	%	新肺結核中菌陽性割合	81.25	86.39	-1.04
治療	15	%	新全結核80歳未満中Z含む4剤処方割合	82.91	79.43	0.48
入院期間	16	日	前年登録肺結核退院者入院期間中央値	78.00	67.13	0.78
治療期間	17	日	前年全結核治療完遂継続者治療期間中央値	286.00	265.81	1.17
	18	%	年末活動性全結核中2年以上治療割合	2.31	1.25	1.01
治療成績	19	%	肺喀塗陽性初回コホート治療成功割合	53.70	47.68	0.81
	20	%	肺喀塗陽性初回コホート死亡割合	24.07	24.51	-0.07
	21	%	肺喀塗陽性初回コホート失敗脱落割合	3.70	4.83	-0.32
	22	%	肺喀塗陽性初回コホート転出割合	0.00	2.69	-1.14
	23	%	肺喀塗陽性初回コホート12か月超治療割合	14.81	9.96	0.98
	24	%	肺喀塗陽性初回コホート判定不能割合	3.70	10.32	-1.30
情報管理	25	%	新肺有症状中発見遅れ期間把握割合	55.05	60.97	-0.27
	26	%	新肺結核中培養等検査結果把握割合	50.00	79.25	-1.90
	27	%	新肺培養陽性中薬剤感受性結果把握割合	59.65	61.23	-0.07
	28	%	年末総登録中病状不明割合	37.06	23.04	1.09
その他	29	%	年末活動性全結核中生活保護割合	8.46	6.72	0.32

- 3. 結核死亡率は人口動態による。
- 11. この指標値は前年の成績であり、接触者健診実施数は地域保健・健康増進事業報告の接触者健診実施総数より抜粋した。
- 16. 前年の新登録肺結核患者で登録時入院患者が対象である。
- 17. 前年の新登録患者で登録時入院または外来の患者が対象である。
- 19～24. 前年の新登録喀痰塗抹陽性肺結核初回治療患者が対象である。

指定都市別掲67都道府県市版



グラフと偏差の符号が逆： 順位は指標値による降順位
指標値番号：10, 11, 14, 15, 19, 25, 26, 27