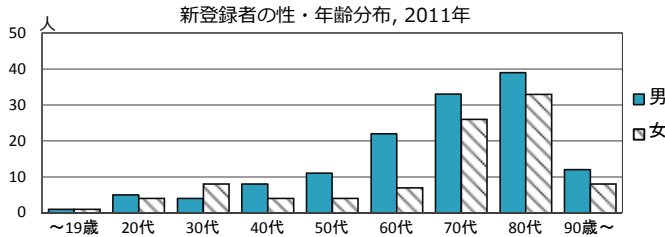
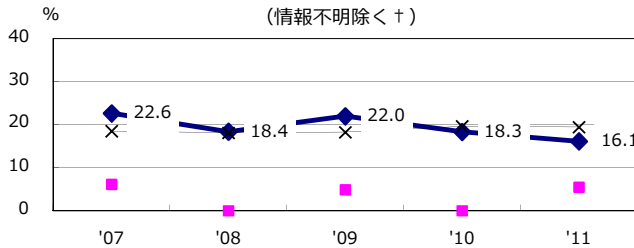


人口	974,287	人	(全国)
新登録中外国人	6	名	2.6% (4.1%)
新登録中ホームレス経験あり	1	名	0.4% (1.4%)
新登録30-59歳男中無職かつ生保	3	名	13.0% (10.6%)

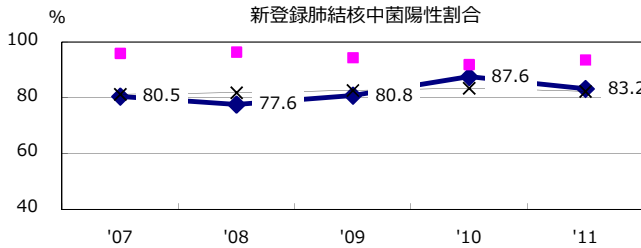
	'07	'08	'09	'10	'11
新登録数	211	236	204	224	230
人口10万対率	21.4	24.0	20.8	22.9	23.6
新登録肺結核喀痰塗抹陽性数	84	74	79	96	82
人口10万対率	8.5	7.5	8.0	9.8	8.4



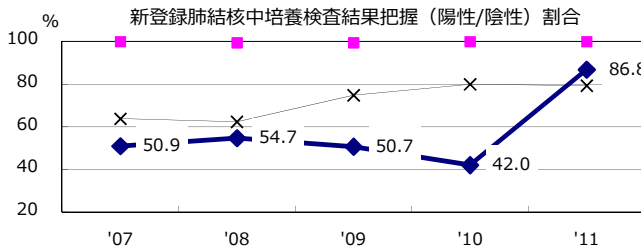
新登録有症状肺結核中発見の遅れ3か月以上割合 (情報不除く+)



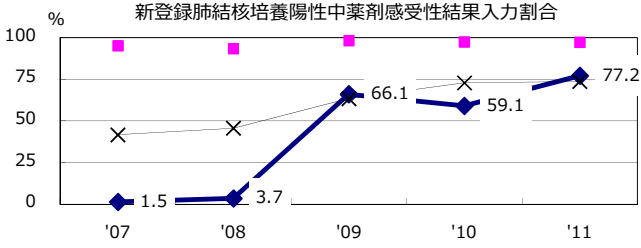
新登録肺結核中菌陽性割合



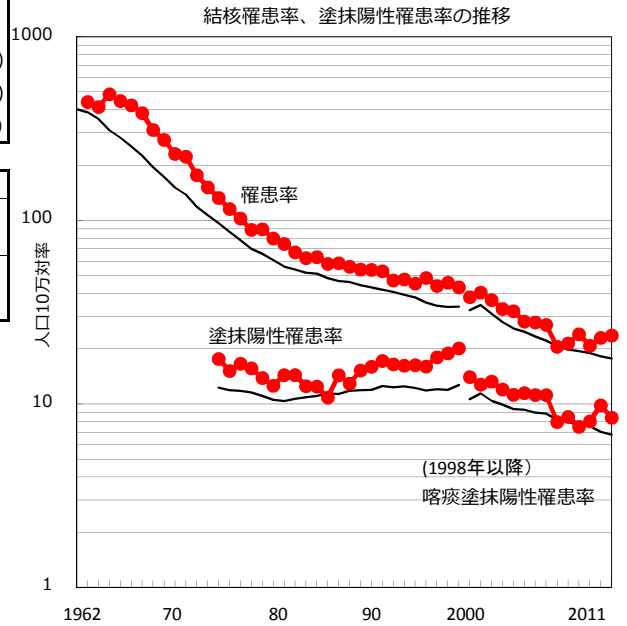
新登録肺結核中培養検査結果把握(陽性/陰性)割合



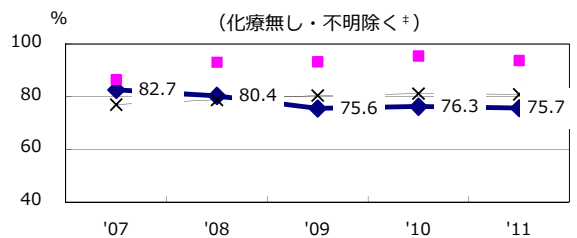
新登録肺結核培養陽性中薬剤感受性結果入力割合



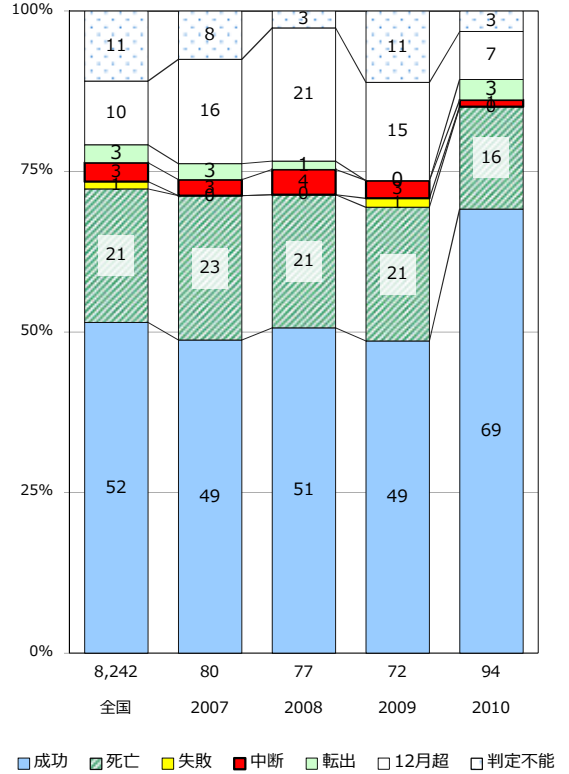
◆北九州市 ■最良県市 -x- 全国



新登録80歳未満全結核中PZAを加えた4剤処方割合 (化療無し・不明除く+)



前年登録喀痰塗抹陽性初回治療者の治療成績



	'07	'08	'09	'10	'11	登録年	'07	'08	'09	'10	全国
+ 発見の遅れ情報不明(%)	33.9	60.5	66.9	45.0	4.6	前年登録者全結核治療期間中央値(日)	295	270	279	285	(272)
± 化療無し・不明(%)	20.1	5.4	0.0	0.0	1.4	前年登録者肺結核退院者入院期間中央値(日)	60	67	56	75	(65)