

結核管理図

平成26年

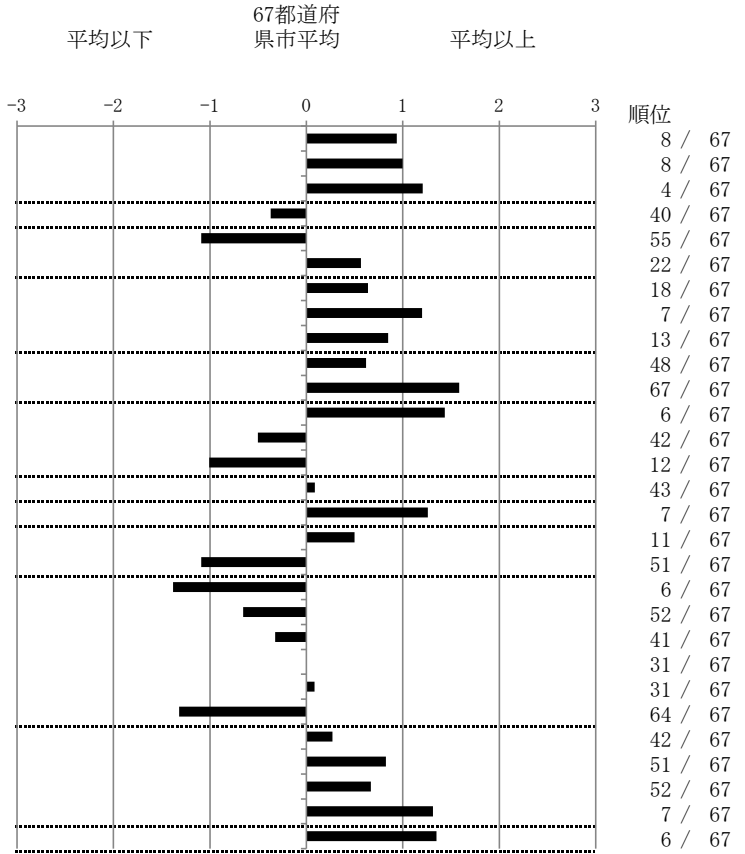
M18

北九州市

		単位	指標値	67都道府 県市平均	基準化 偏差
人口	963,259				
新登録者数	183				
罹患率(10万対)	19.0				
年末活動性結核者数	137				
有病率(10万対)	14.2				
年末総登録数	436				
蔓延状況	1 全結核罹患率	10万対	19.00	14.82	0.94
	2 喀痰塗抹陽性肺結核罹患率	10万対	7.89	5.84	1.00
	3 結核死亡率	10万対	2.28	1.60	1.21
潜在性結核感染症	4 潜在性結核感染症治療対象者届出率	10万対	4.78	5.60	-0.37
患者背景	5 新登録中外国出生者割合	%	1.64	4.91	-1.09
	6 新登録中65歳以上割合	%	74.32	69.83	0.57
患者発見 発見の遅れ	7 発病～初診2か月以上割合	%	22.45	17.36	0.64
	8 初診～診断1か月以上割合	%	28.42	21.55	1.20
	9 発病～診断3か月以上割合	%	24.00	17.36	0.85
接触者健診	10 新肺結核中接触者健診発見割合	%	2.38	4.00	-0.62
	11 新登録患者1名あたり接触者健診実施数	延人数	1.57	8.73	-1.59
診断	12 新登録中肺外結核割合	%	31.15	24.06	1.43
	13 新肺結核中再治療割合	%	4.76	6.25	-0.50
	14 新肺結核中菌陽性割合	%	91.27	86.34	1.01
治療	15 新全結核80歳未満中Zを含む4剤処方割合	%	78.79	79.51	-0.09
入院期間	16 前年登録肺結核退院者入院期間中央値	日	84.00	64.31	1.26
治療期間	17 前年全結核治療完遂継続者治療期間中央値	日	277.00	267.55	0.50
	18 年末活動性全結核中2年以上治療割合	%	0.00	1.22	-1.09
治療成績	19 肺喀塗陽性初回コホート治療成功割合	%	59.42	47.43	1.38
	20 肺喀塗陽性初回コホート死亡割合	%	18.84	23.05	-0.65
	21 肺喀塗陽性初回コホート失敗脱落割合	%	4.35	5.55	-0.32
	22 肺喀塗陽性初回コホート転出割合	%	2.90	2.90	0.00
	23 肺喀塗陽性初回コホート12か月超治療割合	%	11.59	11.17	0.08
	24 肺喀塗陽性初回コホート判定不能割合	%	2.90	9.90	-1.32
情報管理	25 新肺有症状中発見遅れ期間把握割合	%	51.02	57.52	-0.27
	26 新肺結核中培養等検査結果把握割合	%	68.25	80.42	-0.82
	27 新肺培養陽性中薬剤感受性結果把握割合	%	51.35	64.90	-0.67
	28 年末総登録中病状不明割合	%	41.97	23.96	1.31
その他	29 年末活動性全結核中生活保護割合	%	12.41	6.39	1.35

- 3. 結核死亡率は人口動態による。
- 11. この指標値は前年の成績であり、接触者健診実施数は地域保健・健康増進事業報告の接触者健診実施総数より抜粋した。
- 16. 前年の新登録肺結核患者で登録時入院患者が対象である。
- 17. 前年の新登録患者で登録時入院または外来の患者が対象である。
- 19～24. 前年の新登録喀痰塗抹陽性肺結核初回治療患者が対象である。

指定都市別掲67都道府県市版



グラフと偏差の符号が逆：
 指標値番号：10, 11, 14, 15, 19, 25, 26, 27
 順位は指標値による降順位