

結核管理図

2019年

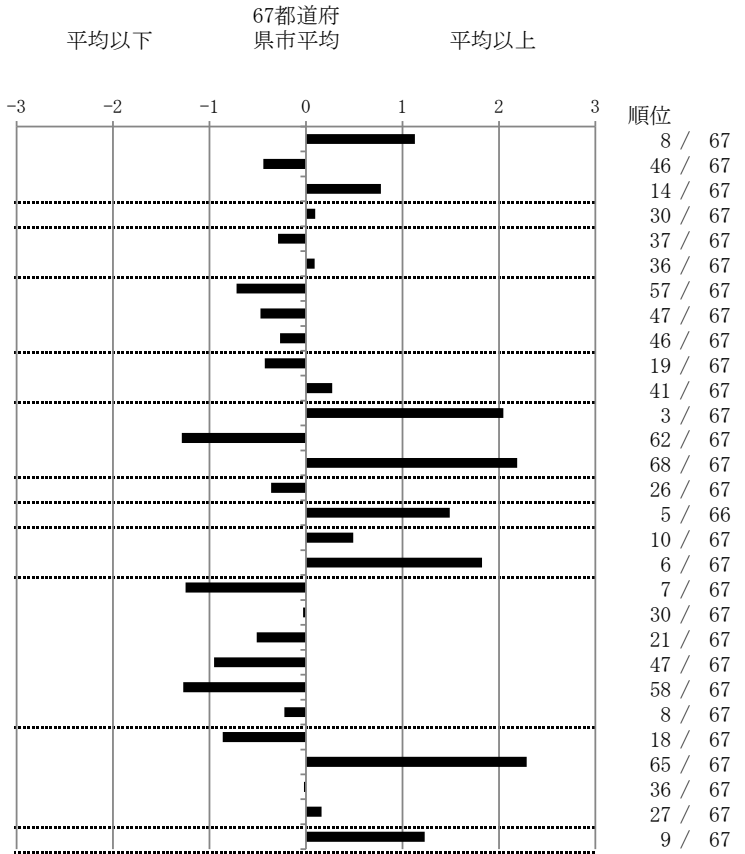
M18

北九州市

		単位	指標値	67都道府 県市平均	基準化 偏差
人口	940,141				
新登録者数	137				
罹患率(10万対)	14.6				
年末活動性結核者数	82				
有病率(10万対)	8.7				
年末総登録数	319				
蔓延状況	1 全結核罹患率	10万対	14.57	10.93	1.13
	2 喀痰塗抹陽性肺結核罹患率	10万対	3.30	3.97	-0.44
	3 結核死亡率	10万対	2.23	1.72	0.78
潜在性結核感染症	4 潜在性結核感染症治療対象者届出率	10万対	5.96	5.75	0.10
患者背景	5 新登録中外国出生者割合	%	8.03	9.73	-0.29
	6 新登録中65歳以上割合	%	71.53	70.80	0.09
患者発見 発見の遅れ	7 発病～初診2か月以上割合	%	11.36	19.06	-0.72
	8 初診～診断1か月以上割合	%	17.02	20.12	-0.47
	9 発病～診断3か月以上割合	%	15.91	19.00	-0.27
接触者健診	10 新肺結核中接触者健診発見割合	%	6.90	5.24	0.43
	11 新登録患者1名あたり接触者健診実施数 延人数		7.29	8.49	-0.27
診断	12 新登録中肺外結核割合	%	36.50	25.01	2.05
	13 新肺結核中再治療割合	%	1.15	4.69	-1.29
	14 新肺結核中菌陽性割合	%	75.86	87.13	-2.19
治療	15 新全結核80歳未満中Z含む4剤処方割合	%	87.18	84.89	0.36
入院期間	16 前年登録肺結核退院者入院期間中央値	日	83.00	63.20	1.49
治療期間	17 前年全結核治療完遂継続者治療期間中央値	日	275.00	263.40	0.49
	18 年末活動性全結核中2年以上治療割合	%	1.22	0.21	1.83
治療成績	19 肺喀塗陽性初回コホート治療成功割合	%	69.44	60.18	1.25
	20 肺喀塗陽性初回コホート死亡割合	%	30.56	30.80	-0.03
	21 肺喀塗陽性初回コホート失敗脱落割合	%	0.00	0.57	-0.51
	22 肺喀塗陽性初回コホート転出割合	%	0.00	1.98	-0.95
	23 肺喀塗陽性初回コホート12か月超治療割合	%	0.00	6.26	-1.27
	24 肺喀塗陽性初回コホート判定不能割合	%	0.00	0.20	-0.22
情報管理	25 新肺有症状中発見遅れ期間把握割合	%	88.00	66.39	0.86
	26 新肺結核中培養等検査結果把握割合	%	56.32	86.85	-2.29
	27 新肺培養陽性中薬剤感受性結果把握割合	%	74.36	73.92	0.02
	28 年末総登録中病状不明割合	%	19.44	17.13	0.16
その他	29 年末活動性全結核中生活保護割合	%	10.98	5.57	1.23

- 3. 結核死亡率は人口動態による。
- 11. この指標値は前年の成績であり、接触者健診実施数は地域保健・健康増進事業報告の接触者健診実施総数より抜粋した。
- 16. 前年の新登録肺結核患者で登録時入院患者が対象である。
- 17. 前年の新登録患者で登録時入院または外来の患者が対象である。
- 19～24. 前年の新登録肺結核初回治療患者が対象である。

指定都市別掲67都道府県市版



グラフと偏差の符号が逆： 順位は指標値
指標値番号：10, 11, 14, 15, 19, 25, 26, 27 による降順位