

結核管理図

平成28年

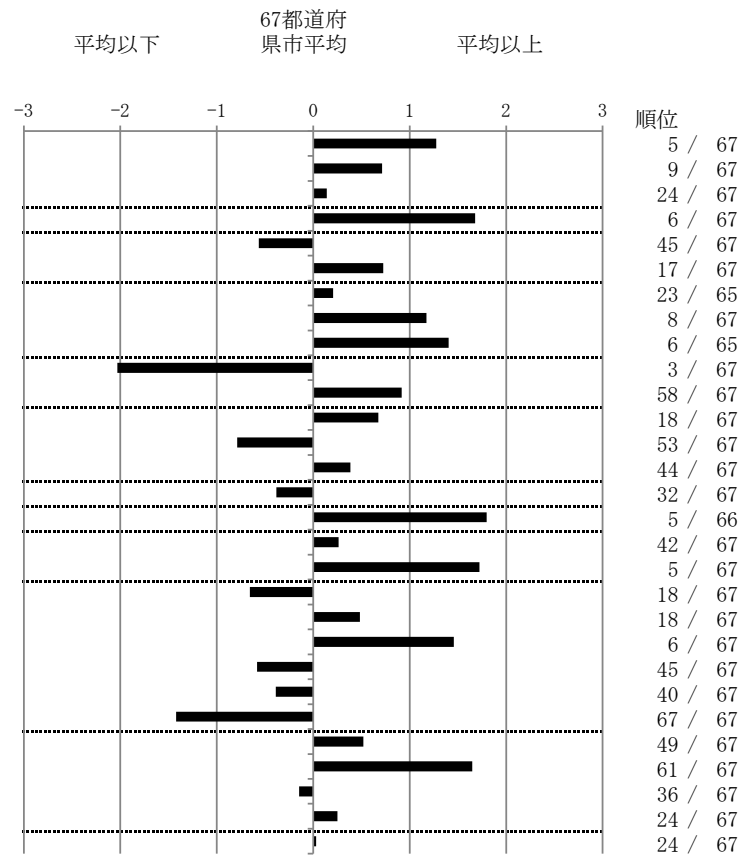
M18

北九州市

			単位	指標値	67都道府 県市平均	基準化 偏差
人口						
新登録者数						
罹患率(10万対)						
年末活動性結核者数						
有病率(10万対)						
年末総登録数						
蔓延状況	1	全結核罹患率	10万対	18.09	13.04	1.28
	2	喀痰塗抹陽性肺結核罹患率	10万対	6.27	4.99	0.72
	3	結核死亡率	10万対	1.57	1.49	0.14
潜在性結核感染症	4	潜在性結核感染症治療対象者届出率	10万対	8.99	5.39	1.68
患者背景	5	新登録中外国出生者割合	%	4.62	6.89	-0.57
	6	新登録中65歳以上割合	%	78.03	71.89	0.72
患者発見 発見の遅れ	7	発病～初診2か月以上割合	%	17.78	15.99	0.21
	8	初診～診断1か月以上割合	%	27.54	20.76	1.17
	9	発病～診断3か月以上割合	%	26.67	15.61	1.40
接触者健診	10	新肺結核中接触者健診発見割合	%	9.52	3.63	2.03
	11	新登録患者1名あたり接触者健診実施数	延人数	4.82	8.68	-0.92
診断	12	新登録中肺外結核割合	%	27.17	23.92	0.67
	13	新肺結核中再治療割合	%	3.17	5.19	-0.79
	14	新肺結核中菌陽性割合	%	85.71	87.59	-0.38
治療	15	新全結核80歳未満中Zを含む4剤処方割合	%	83.67	80.98	0.38
入院期間	16	前年登録肺結核退院者入院期間中央値	日	93.00	64.28	1.80
治療期間	17	前年全結核治療完遂継続者治療期間中央値	日	273.00	267.62	0.26
	18	年末活動性全結核中2年以上治療割合	%	3.08	1.09	1.72
治療成績	19	肺喀塗陽性初回コホート治療成功割合	%	52.54	46.40	0.66
	20	肺喀塗陽性初回コホート死亡割合	%	27.12	24.14	0.48
	21	肺喀塗陽性初回コホート失敗脱落割合	%	10.17	4.83	1.46
	22	肺喀塗陽性初回コホート転出割合	%	1.69	3.19	-0.58
	23	肺喀塗陽性初回コホート12か月超治療割合	%	6.78	8.70	-0.39
	24	肺喀塗陽性初回コホート判定不能割合	%	1.69	12.75	-1.42
情報管理	25	新肺有症状中発見遅れ期間把握割合	%	48.91	62.40	-0.52
	26	新肺結核中培養等検査結果把握割合	%	65.87	86.73	-1.65
	27	新肺培養陽性中薬剤感受性結果把握割合	%	72.73	69.36	0.15
	28	年末総登録中病状不明割合	%	23.10	19.85	0.25
その他	29	年末活動性全結核中生活保護割合	%	5.38	5.24	0.03

3. 結核死亡率は人口動態による。
11. この指標値は前年の成績であり、接触者健診実施数は地域保健・健康増進事業報告の接触者健診実施総数より抜粋した。
16. 前年の新登録肺結核患者で登録時入院患者が対象である。
17. 前年の新登録患者で登録時入院または外来の患者が対象である。
- 19～24. 前年の新登録喀痰塗抹陽性肺結核初回治療患者が対象である。

指定都市別掲67都道府県市版



グラフと偏差の符号が逆：
 指標値番号：10, 11, 14, 15, 19, 25, 26, 27
 順位は指標値による降順位