

結核管理図

平成29年

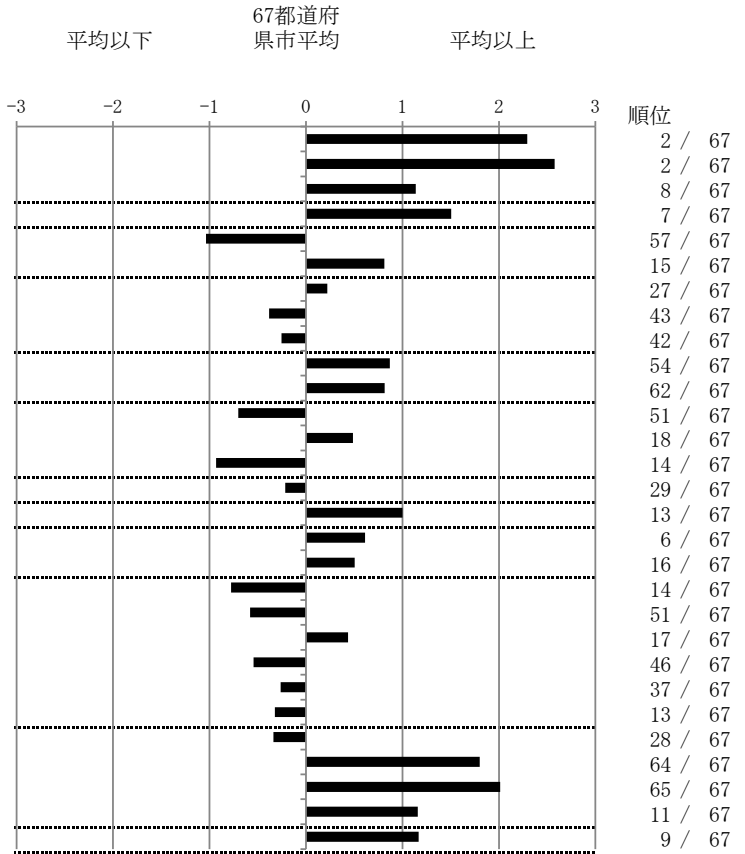
M18

北九州市

		単位	指標値	67都道府 県市平均	基準化 偏差	
人口			950,646			
新登録者数			205			
罹患率(10万対)			21.6			
年末活動性結核者数			123			
有病率(10万対)			12.9			
年末総登録数			391			
蔓延状況	1	10万対	全結核罹患率	21.56	12.64	2.29
	2	10万対	喀痰塗抹陽性肺結核罹患率	9.26	4.84	2.58
	3	10万対	結核死亡率	2.63	1.81	1.14
潜在性結核感染症	4	10万対	潜在性結核感染症治療対象者届出率	8.73	5.40	1.51
患者背景	5	%	新登録中外国出生者割合	2.93	8.04	-1.04
	6	%	新登録中65歳以上割合	78.05	70.79	0.81
患者発見 発見の遅れ	7	%	発病～初診2か月以上割合	20.45	18.75	0.22
	8	%	初診～診断1か月以上割合	17.95	20.47	-0.38
	9	%	発病～診断3か月以上割合	16.85	18.99	-0.25
接触者健診	10	%	新肺結核中接触者健診発見割合	1.83	3.82	-0.87
	11	延人数	新登録患者1名あたり接触者健診実施数	4.18	8.57	-0.82
診断	12	%	新登録中肺外結核割合	20.00	23.62	-0.70
	13	%	新肺結核中再治療割合	6.10	4.91	0.49
	14	%	新肺結核中菌陽性割合	91.46	87.23	0.93
治療	15	%	新全結核80歳未満中Z含む4剤処方割合	83.64	82.23	0.21
入院期間	16	日	前年登録肺結核退院者入院期間中央値	78.00	63.74	1.00
治療期間	17	日	前年全結核治療完遂継続者治療期間中央値	279.00	266.00	0.61
	18	%	年末活動性全結核中2年以上治療割合	0.81	0.45	0.50
治療成績	19	%	肺喀塗陽性初回コホート治療成功割合	69.49	64.00	0.78
	20	%	肺喀塗陽性初回コホート死亡割合	25.42	29.30	-0.58
	21	%	肺喀塗陽性初回コホート失敗脱落割合	1.69	1.06	0.44
	22	%	肺喀塗陽性初回コホート転出割合	1.69	3.00	-0.54
	23	%	肺喀塗陽性初回コホート12か月超治療割合	1.69	2.28	-0.26
	24	%	肺喀塗陽性初回コホート判定不能割合	0.00	0.35	-0.32
情報管理	25	%	新肺有症状中発見遅れ期間把握割合	70.63	62.84	0.34
	26	%	新肺結核中培養等検査結果把握割合	68.90	88.45	-1.80
	27	%	新肺培養陽性中薬剤感受性結果把握割合	37.62	74.96	-2.01
	28	%	年末総登録中病状不明割合	35.55	19.25	1.16
その他	29	%	年末活動性全結核中生活保護割合	11.38	6.04	1.17

- 3. 結核死亡率は人口動態による。
- 11. この指標値は前年の成績であり、接触者健診実施数は地域保健・健康増進事業報告の接触者健診実施総数より抜粋した。
- 16. 前年の新登録肺結核患者で登録時入院患者が対象である。
- 17. 前年の新登録患者で登録時入院または外来の患者が対象である。
- 19～24. 前年の新登録喀痰塗抹陽性肺結核初回治療患者が対象である。

指定都市別掲67都道府県市版



グラフと偏差の符号が逆：
指標値番号：10, 11, 14, 15, 19, 25, 26, 27
順位は指標値による降順位