

結核管理図

平成30年

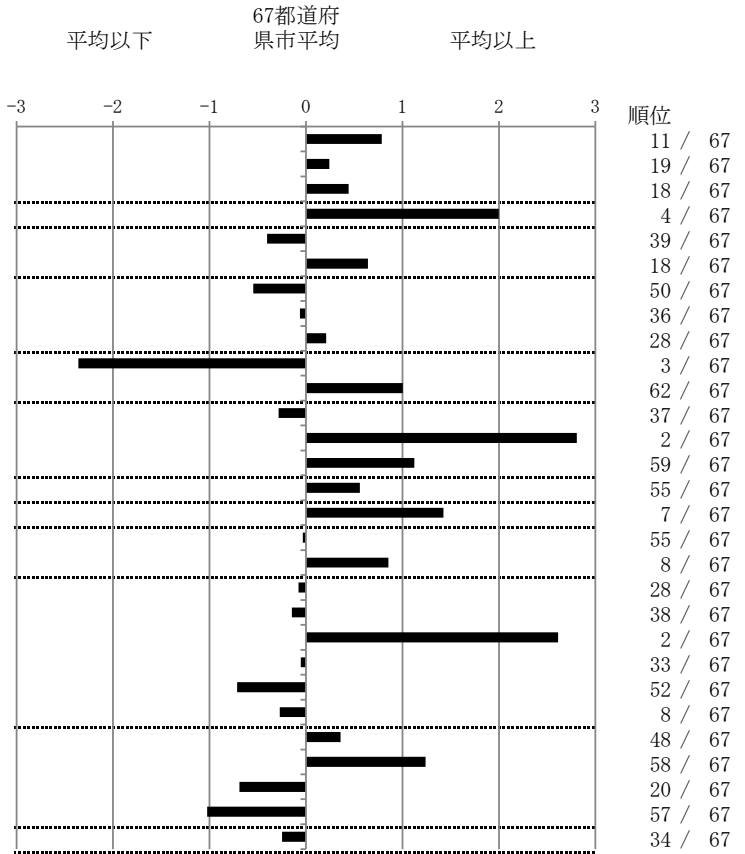
M18

北九州市

		単位	指標値	67都道府 県市平均	基準化 偏差
人口	945,595				
新登録者数	136				
罹患率(10万対)	14.4				
年末活動性結核者数	109				
有病率(10万対)	11.5				
年末総登録数	351				
蔓延状況	1 全結核罹患率	10万対	14.38	11.62	0.79
	2 喀痰塗抹陽性肺結核罹患率	10万対	4.65	4.28	0.24
	3 結核死亡率	10万対	2.01	1.76	0.44
潜在性結核感染症	4 潜在性結核感染症治療対象者届出率	10万対	9.94	5.52	2.00
患者背景	5 新登録中外国出生者割合	%	7.35	9.71	-0.40
	6 新登録中65歳以上割合	%	76.47	71.02	0.64
患者発見 発見の遅れ	7 発病～初診2か月以上割合	%	12.50	18.09	-0.55
	8 初診～診断1か月以上割合	%	20.63	21.03	-0.06
	9 発病～診断3か月以上割合	%	20.00	18.18	0.21
接触者健診	10 新肺結核中接触者健診発見割合	%	10.48	3.99	2.36
	11 新登録患者1名あたり接触者健診実施数	延人数	4.52	8.50	-1.00
診断	12 新登録中肺外結核割合	%	22.79	24.47	-0.28
	13 新肺結核中再治療割合	%	12.38	5.09	2.81
	14 新肺結核中菌陽性割合	%	82.86	88.00	-1.12
治療	15 新全結核80歳未満中Z含む4剤処方割合	%	77.61	82.14	-0.56
入院期間	16 前年登録肺結核退院者入院期間中央値	日	90.00	65.10	1.42
治療期間	17 前年全結核治療完遂継続者治療期間中央値	日	266.50	267.16	-0.03
	18 年末活動性全結核中2年以上治療割合	%	0.92	0.29	0.85
治療成績	19 肺喀塗陽性初回コホート治療成功割合	%	64.63	64.10	0.08
	20 肺喀塗陽性初回コホート死亡割合	%	28.05	29.08	-0.15
	21 肺喀塗陽性初回コホート失敗脱落割合	%	3.66	0.75	2.61
	22 肺喀塗陽性初回コホート転出割合	%	2.44	2.56	-0.05
	23 肺喀塗陽性初回コホート12か月超治療割合	%	1.22	3.38	-0.71
	24 肺喀塗陽性初回コホート判定不能割合	%	0.00	0.13	-0.27
情報管理	25 新肺有症状中発見遅れ期間把握割合	%	59.70	68.94	-0.36
	26 新肺結核中培養等検査結果把握割合	%	80.95	91.05	-1.24
	27 新肺培養陽性中薬剤感受性結果把握割合	%	88.52	78.16	0.69
	28 年末総登録中病状不明割合	%	4.56	18.29	-1.02
その他	29 年末活動性全結核中生活保護割合	%	4.59	5.67	-0.25

- 3. 結核死亡率は人口動態による。
- 11. この指標値は前年の成績であり、接触者健診実施数は地域保健・健康増進事業報告の接触者健診実施総数より抜粋した。
- 16. 前年の新登録肺結核患者で登録時入院患者が対象である。
- 17. 前年の新登録患者で登録時入院または外来の患者が対象である。
- 19～24. 前年の新登録喀痰塗抹陽性肺結核初回治療患者が対象である。

指定都市別掲67都道府県市版



グラフと偏差の符号が逆：
指標値番号：10, 11, 14, 15, 19, 25, 26, 27
順位は指標値による降順位