

結核管理図

平成27年

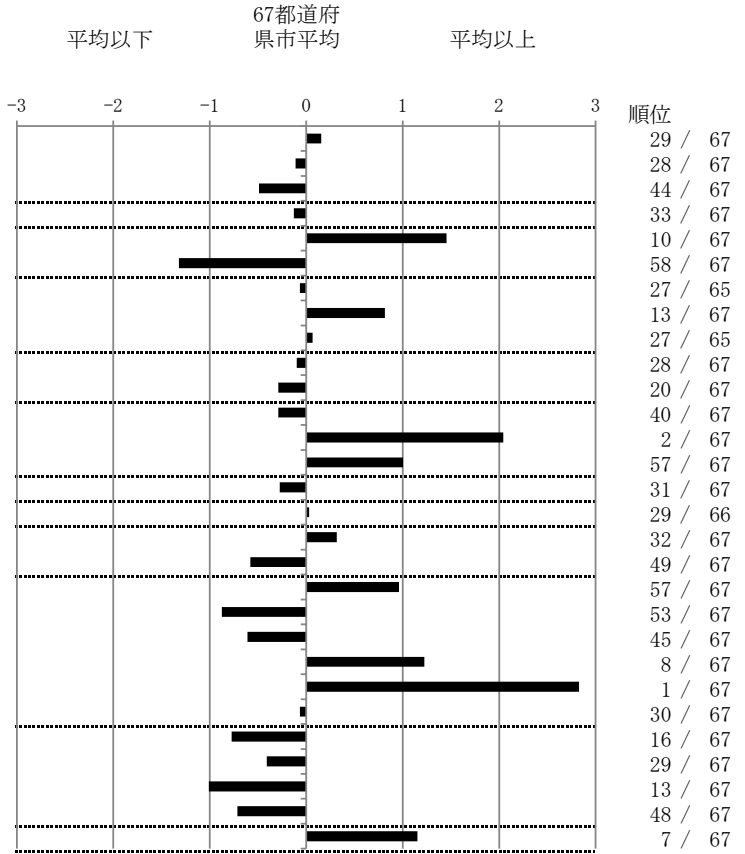
M19

福岡市

| | | 単位 | 指標値 | 67都道府 県市平均 | 基準化 偏差 |
|------------|-------------------------|------|--------|---------------|-----------|
| 人口 | 1,538,510 | | | | |
| 新登録者数 | 222 | | | | |
| 罹患率(10万対) | 14.4 | | | | |
| 年末活動性結核者数 | 162 | | | | |
| 有病率(10万対) | 10.5 | | | | |
| 年末総登録数 | 566 | | | | |
| 蔓延状況 | 1 全結核罹患率 | 10万対 | 14.43 | 13.78 | 0.16 |
| | 2 喀痰塗抹陽性肺結核罹患率 | 10万対 | 5.20 | 5.42 | -0.11 |
| | 3 結核死亡率 | 10万対 | 1.23 | 1.53 | -0.49 |
| 潜在性結核感染症 | 4 潜在性結核感染症治療対象者届出率 | 10万対 | 4.61 | 4.85 | -0.13 |
| 患者背景 | 5 新登録中外国出生者割合 | % | 10.81 | 5.82 | 1.45 |
| | 6 新登録中65歳以上割合 | % | 59.46 | 70.69 | -1.32 |
| 患者発見 発見の遅れ | 7 発病～初診2か月以上割合 | % | 18.81 | 19.39 | -0.06 |
| | 8 初診～診断1か月以上割合 | % | 26.19 | 20.56 | 0.81 |
| | 9 発病～診断3か月以上割合 | % | 20.39 | 19.76 | 0.07 |
| 接触者健診 | 10 新肺結核中接触者健診発見割合 | % | 3.49 | 3.26 | 0.10 |
| | 11 新登録患者1名あたり接触者健診実施数 | 延人数 | 10.08 | 8.63 | 0.29 |
| 診断 | 12 新登録中肺外結核割合 | % | 22.52 | 23.98 | -0.29 |
| | 13 新肺結核中再治療割合 | % | 11.63 | 6.13 | 2.04 |
| | 14 新肺結核中菌陽性割合 | % | 83.14 | 87.55 | -1.00 |
| 治療 | 15 新全結核80歳未満中Zを含む4剤処方割合 | % | 83.44 | 81.49 | 0.27 |
| 入院期間 | 16 前年登録肺結核退院者入院期間中央値 | 日 | 62.50 | 62.02 | 0.03 |
| 治療期間 | 17 前年全結核治療完遂継続者治療期間中央値 | 日 | 273.00 | 267.27 | 0.32 |
| | 18 年末活動性全結核中2年以上治療割合 | % | 0.62 | 1.32 | -0.58 |
| 治療成績 | 19 肺喀塗陽性初回コホート治療成功割合 | % | 40.28 | 47.87 | -0.96 |
| | 20 肺喀塗陽性初回コホート死亡割合 | % | 18.06 | 23.54 | -0.87 |
| | 21 肺喀塗陽性初回コホート失敗脱落割合 | % | 2.78 | 4.77 | -0.61 |
| | 22 肺喀塗陽性初回コホート転出割合 | % | 5.56 | 2.93 | 1.23 |
| | 23 肺喀塗陽性初回コホート12か月超治療割合 | % | 20.83 | 8.00 | 2.83 |
| | 24 肺喀塗陽性初回コホート判定不能割合 | % | 12.50 | 12.89 | -0.06 |
| 情報管理 | 25 新肺有症状中発見遅れ期間把握割合 | % | 78.63 | 58.81 | 0.77 |
| | 26 新肺結核中培養等検査結果把握割合 | % | 88.95 | 83.39 | 0.41 |
| | 27 新肺培養陽性中薬剤感受性結果把握割合 | % | 86.67 | 67.84 | 1.01 |
| | 28 年末総登録中病状不明割合 | % | 9.89 | 19.08 | -0.71 |
| その他 | 29 年末活動性全結核中生活保護割合 | % | 11.73 | 6.07 | 1.15 |

- 3. 結核死亡率は人口動態による。
- 11. この指標値は前年の成績であり、接触者健診実施数は地域保健・健康増進事業報告の接触者健診実施総数より抜粋した。
- 16. 前年の新登録肺結核患者で登録時入院患者が対象である。
- 17. 前年の新登録患者で登録時入院または外来の患者が対象である。
- 19～24. 前年の新登録喀痰塗抹陽性肺結核初回治療患者が対象である。

指定都市別掲67都道府県市版



グラフと偏差の符号が逆：
 指標値番号：10, 11, 14, 15, 19, 25, 26, 27
 順位は指標値による降順位